

Solicitud de información - Transportador de rodillos

Información del cliente

Fecha: Preparación de oferta hasta:

Compañía: Contacto:

Teléfono: Correo electrónico:

Producto a transportar

Longitud [mm]: 300 400 600 _____ Ancho [mm]: 300 400 600 _____

Altura [mm]: Peso [kg]:

Tipo de producto a transportar: Contenedores de plástico Cajas de cartón _____

Superficie inferior del producto : lisa corrugada

Temperatura [°C]: Temperatura ambiente [°C]:

Transportador de rodillos recto

Número de transportadores de rodillos [unidades]: Longitud [mm]:

Ancho interno [mm] = anchura del producto a transportar + 10: Anchura del bastidor [mm] = ancho interno + 80:

Número de zonas [piezas]: Sistema de transferencia perpendicular en la zona: Número de soportes elevables de cinta:

Fuente de alimentación Longitud del cable [m]:


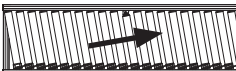
Dirección de transporte:  

Transportador de rodillos oblicuos

Número de transportadores de rodillos [unidades]: Longitud [mm]:

Ancho interno [mm]: Anchura del bastidor [mm] = ancho interno + 80:

Fuente de alimentación Longitud del cable [m]:



Dirección de transporte:  

Curva del transportador de rodillos

Número de transportadores de rodillos [unidades]: Ángulo de la curva: 45° 90°

Ancho interno [mm]: Anchura del bastidor [mm] = ancho interno + 80:

Fuente de alimentación Longitud del cable [m]:

Dirección de transporte:  

Solicitud de información - Transportador de rodillos

Protocolo y lógica de control

Velocidad [m/min]:

Lógica de acumulación preinstalada (no es posible con EtherCAT)

Modbus/TCP

EtherNet/IP

CC-Link

Profinet IO

EtherCAT

Arranque: Manual Sensor Pulsador Interruptor giratorio Control externo¹

Parada: Zona _____ Pulsador Interruptor giratorio Control externo¹

Retirada del producto: Manual Pulsador Interruptor giratorio Control externo¹

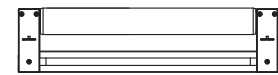
¹ señal adicional del sensor de zona como señal de salida

Guía lateral

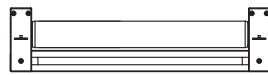
Guías laterales:

Altura [mm]:

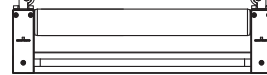
Ancho interno [mm]:



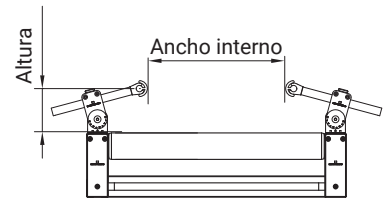
sin guías laterales



con guías laterales



guía lateral rígida



guía lateral flexible

Subestructura

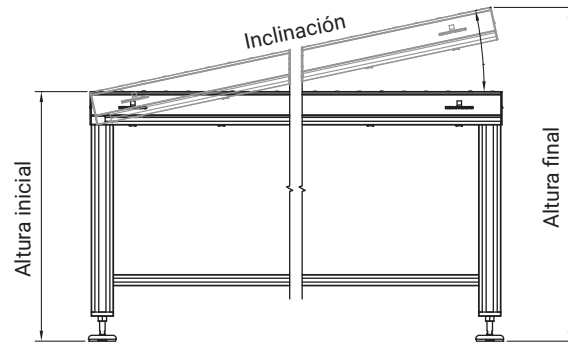
ensamblada

piezas sueltas

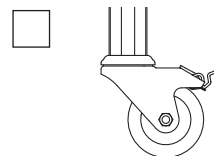
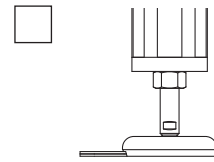
Altura inicial [mm]:

Altura final [mm]:

Inclinación [°]:



Tipo de pie:



Información / dibujo