

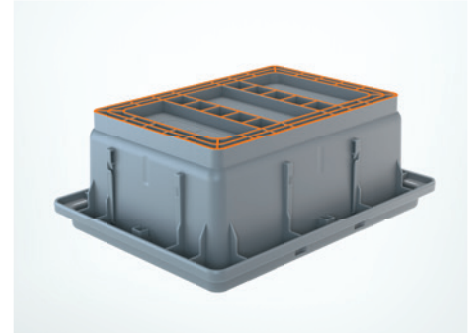
Kleinteile Behälter System - Produkteigenschaften



Stapelnoppen
für den verrutschsicheren Transport



Tray multifunktional einsetzbar
(z. B. als Werkzeug- oder Werkstückträger)



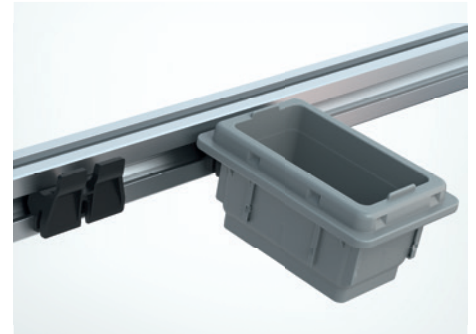
Laufkranzboden
für beste Rolleigenschaften auf Rollenlaufbahnen



Übereinander stapelbar
mit Kennlinie zur max. Füllhöhe

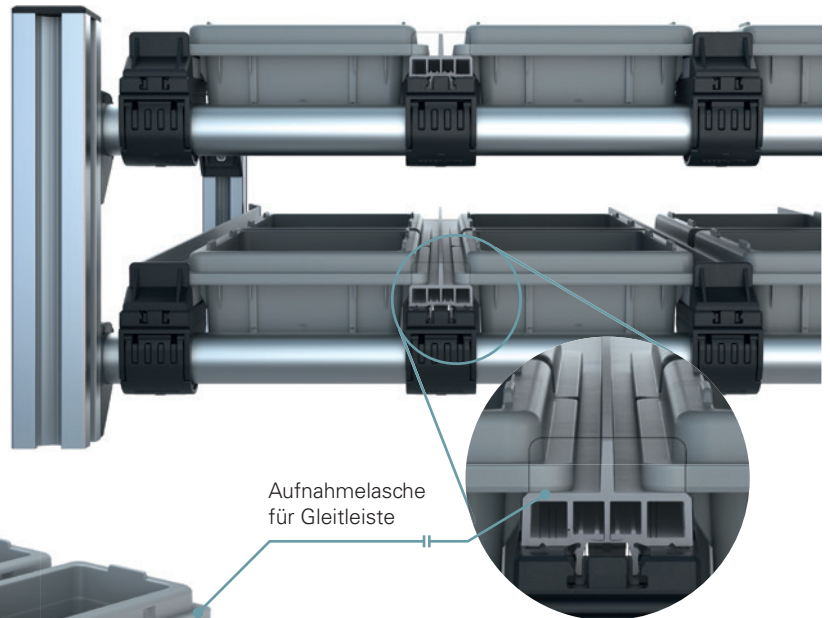


Optimale Roboter-Greifbarkeit



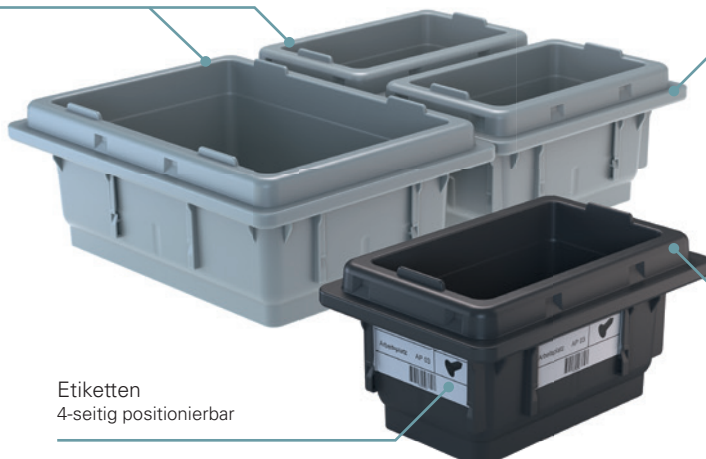
Kistenhalter im Zubehör

Kombination - ideal in Verbindung mit MBS PickStar



Zwei kombinierbare Einheitsgrößen

Aufnahmelasche
für Gleitleiste

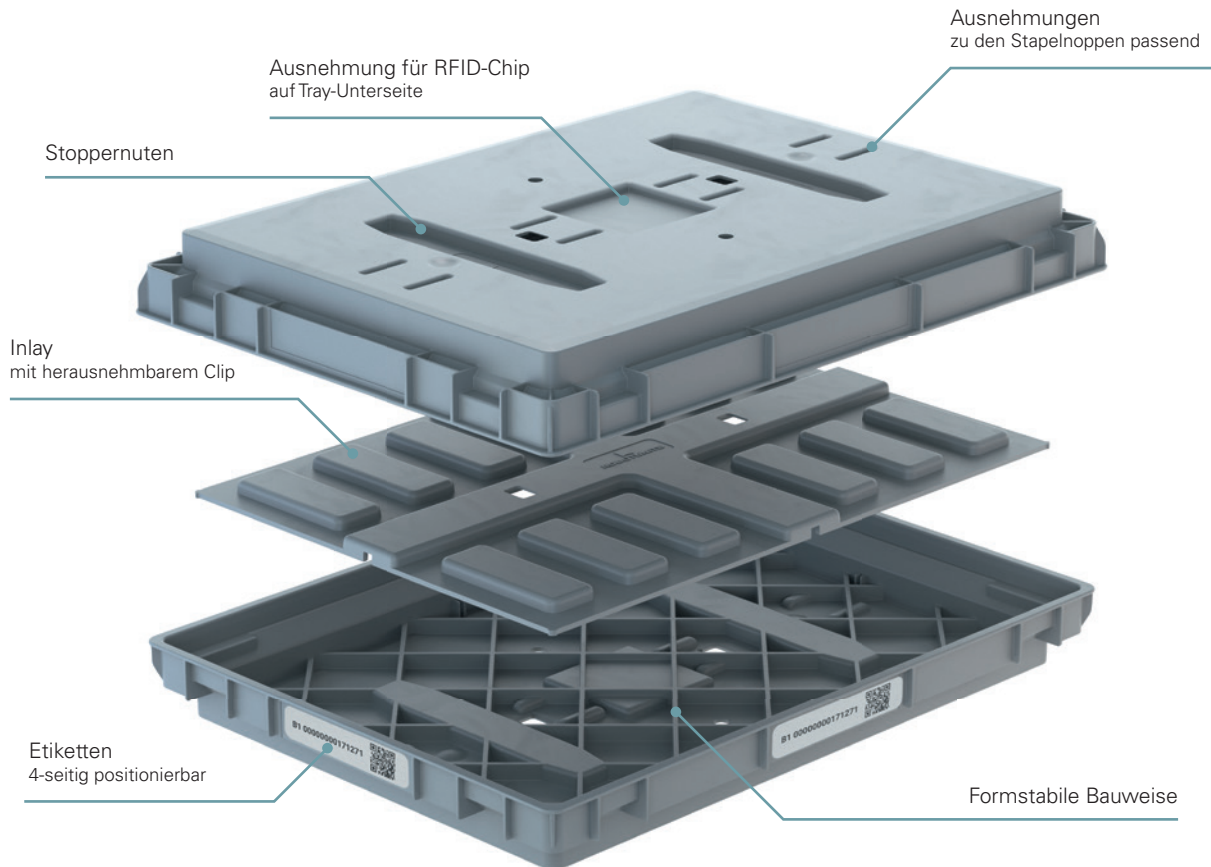


Etiketten
4-seitig positionierbar



Auch als ESD Version

Tray - Produkteigenschaften



Stapelbar - vom Tray bis zur Europalette



Tray mit Inlay



Tray mit Inlay befüllt



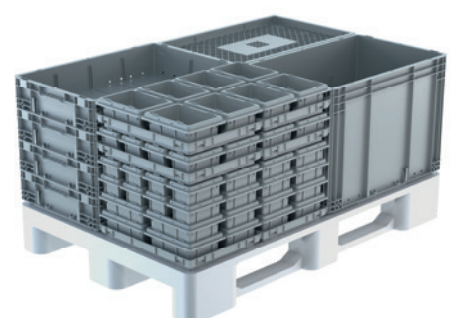
Tray als Zwischenebene



Zwischenebene befüllt



Tray als Deckel



Europalette



Behälter 150x100x75



Behälter 200x150x75

Anwendung

Kleinteilebehälter, mit dem gesamten Robotunits Behältersystem kompatibel:

- formstabil
- automatisierbar
- stapelbar
- ergonomisch
- Etikettierung an allen 4 Seiten (einschieb- oder aufklebbar)

Technische Daten

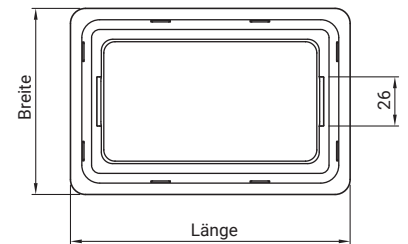
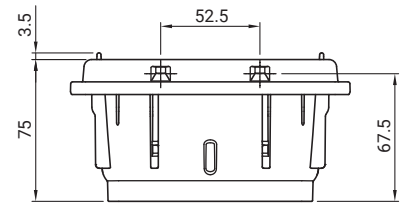
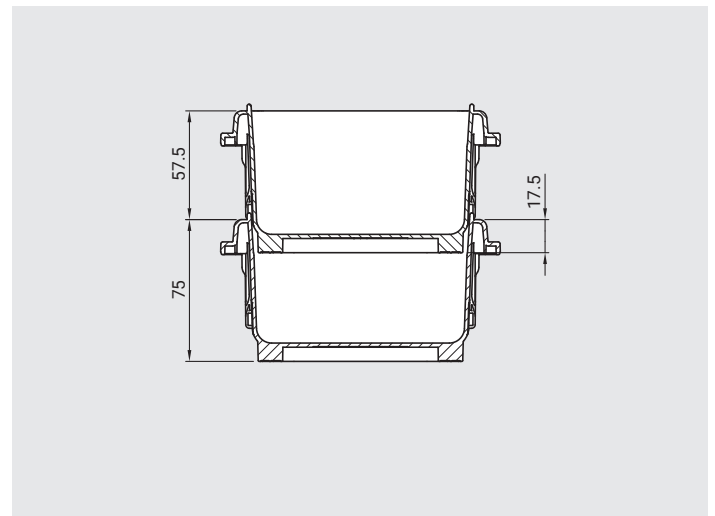
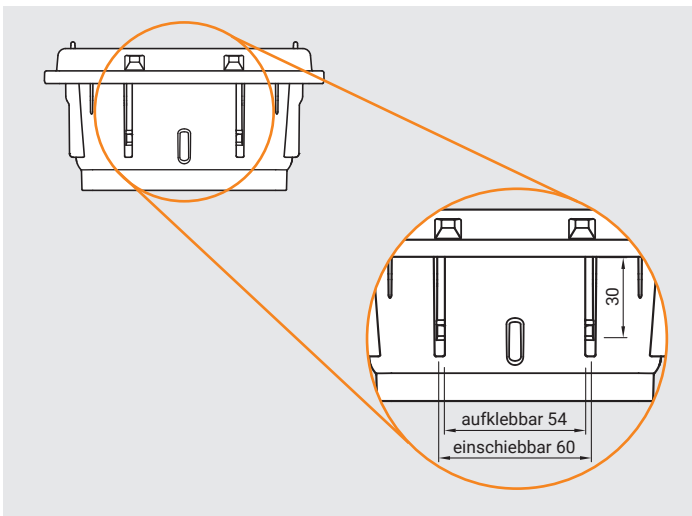
Material: PP, ESD auf Anfrage möglich
Temperaturbeständigkeit: -20°C bis +60°C,
kurzzeitig +75°C

Nutzlast

150x100 = 2,2 kg
200x150 = 4,4 kg

Stapellast

100 kg

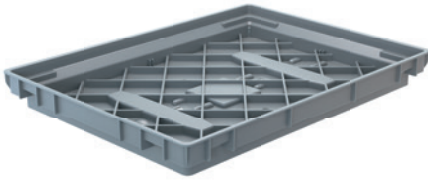
**Abmessungen Etiketten****Abmessungen Stapelordnung****Bestellcode**

Beschreibung	Maße außen		Maße innen		Volumen Liter	Bestellcode	Gewicht/Stk.
	Länge	Breite	Länge	Breite			
Behälter 150x100x75, Pack 112 Stück	148	98	110	60	0,45	BOX1510PAC0112	0,100 kg
Behälter 200x150x75, Pack 56 Stück	198	148	160	110	1,18	BOX2015PAC0056	0,170 kg

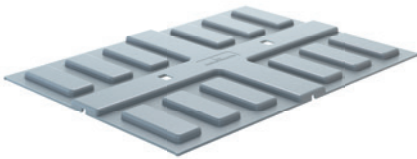
Zeichnungen: Maße in mm

BOX 403_

Tray 400x300 / Inlay 400x300



Tray 400x300



Inlay 400x300



Tray mit Inlay 400x300

Anwendung

Tray, mit dem gesamten Robotunits Behältersystem kompatibel

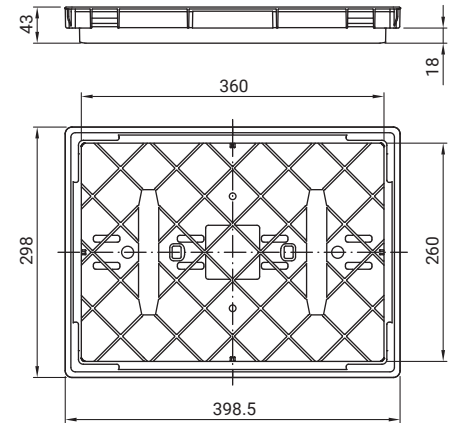
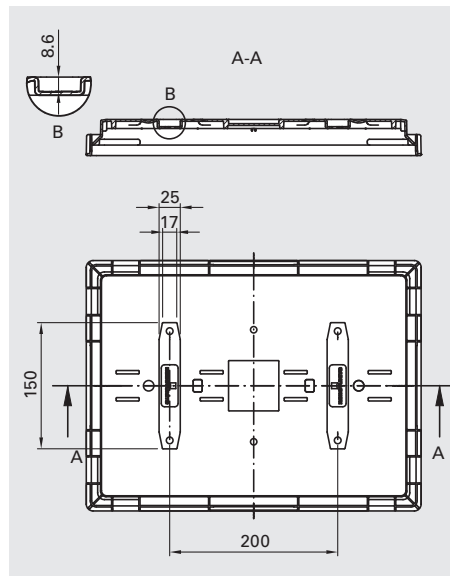
- formstabil
- automatisierbar
- stapelbar
- auswechselbares Inlay
- geräuscharm auf Förderstrecken
- Identifizierung durch seitliche und bodenseitige Ausnehmung für Codierung (z. B. Datamatrix)
- Stoppernuten
- Wasserablauföffnungen

Technische Daten

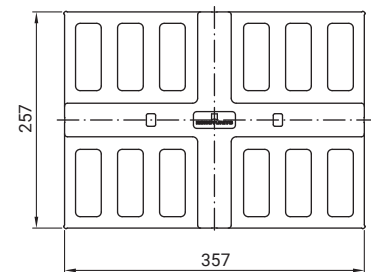
Material: PP, ESD möglich
Temperaturbeständigkeit: -20°C bis +60°C,
kurzzeitig +75°C

Nutzlast

17,5 kg

Stoppernut

Tray 400x300



Inlay 400x300

Bestellcode

Beschreibung	Bestellcode	Gewicht/Stk.
Tray 400x300, Pack 264 Stk.	BOX4030PAC0264	0,455 kg
Inlay 400x300, Pack 264 Stk.	BOX4031PAC0264	0,335 kg

Zeichnungen: Maße in mm