



ACCESSOIRES

MULTIFONCTIONNELS



Le moindre petit détail a des conséquences de taille sur le système. Notamment lorsque de nombreux accessoires prennent des centaines de pages du catalogue. Développer un nouveau composant pour chaque nouvelle application, cela contredit les bases même de notre conception d'un assortiment World Class.

Ainsi est-il, qu'il est tout à fait normal pour Robotunits qu'un système modulaire n'assume pas qu'une ou deux fonctions, mais toute une série de fonctions à la fois. Un accessoires s'adapte non pas d un, mais à ton les modulas sans exception.



Recouvrement ou encadrement en une seule étape

- Profilé de recouvrement et d'encadrement universel
- Adapté à tous les profilés
- Pour la fixation des éléments de surface avec épaisseurs de paroi entre 4 et 8 mm
- En tant que protection de rainure ; protection contre la poussière et la projection d'eau
- Guidage de câble dans la rainure profilée
- Montage facile : clipser et c'est tout



Tout est possible

- Un seul type de charnière pour tous les profilés
- Un seul type de charnière pour tous les écarts de portes
- Installation de surfaces externes possibles



Fixation et réglage en une seule étape

- Fixation affleurante
- Réglage et ajustage en continu
- Installation ultérieure possible



Klemmfix : Fixer simplement les éléments de surface

- Permet le montage d'éléments de surface avec des épaisseurs de paroi de 3 à 10 mm. Aucune fixation par alésage nécessaire dans les éléments de surface.
- Montage rapide grâce à l'insertion facile du Klemmfix dans la rainure du profilé
- Les pièces peuvent être réutilisées à tout moment
- Adapté à tous les profilés



Contacteur de sécurité : montage rapide et sûr

- Aucun perçage ou traitement des profilés nécessaire
- Adapté à tous les profilés
- Montage et ajustage simples
- Classe de protection IP67



Gagner du temps, réduire les coûts

- Les accessoires multifonctionnels réduisent vos besoins de commande et vos frais de maintien des stocks
- Étiquetage automatique pour un gain de temps supplémentaire lors du montage et de la gestion des stocks



Les accessoires multifonctionnels

Accessoires pour la technique de convoyage

Page 140

Alimentation électrique 400V
CCL 00_



Page 140

Régulateur de vitesse
CCN 0004



Page 141

Alimentation électrique 24V
SUL 2000



Page 141

Accouplement cannelé
COP 4501



Page 142

Arbre cannelé
COL 8500



Page 143

Plaque d'inclinaison
80 / 80 soudée
TIN 4561 / TIN 4571



Page 152

Arbre de transmission avec accouplements
COL 52_0



Page 175

Pièce de fixation et de réglage
TIN 4501



Page 178

Pied pour grille de protection
BAP 205_



Page 184

Cheville de fixation
BAP 2900



Page 184

Pieds réglables
BAS ____



Page 186

Roulettes
CAS ____



Page 188

Accessoires pour le système de cartérisation

Page 144

Grille soudée
PAN ____



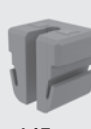
Page 144

Élément surface
PAN ____



Page 144

Clip grille soudée
SSP 4520



Page 145

Kit support de grille
SSP 4515



Page 145

Klemmfix
PIN 452_



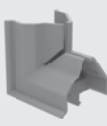
Page 146

Profilé de fixation
CAL 451_



Page 147

Pièce d'angle 90°
CAN 4501



Page 148

Pièce d'angle 270°
CAN 4503



Page 149

Jonction pour grille de protection
TIN 4511



Page 150

Jonctions soudées pour grille de protection
TIN 4521



Page 151

Goujon
SSP 4900



Page 154

Vis imperdable
SSP 5500



Page 154

Poignée
DOR 4501



Page 155

Porte-aimant
DOR 4541



Page 155

Verrou de porte actionneur
DOR 4551



Page 156

Verrou de porte traction
DOR 4553



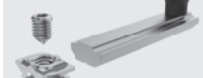
Page 157

Butée de porte
DOR 4555



Page 158

Blocage de fermeture
DOR 4557



Page 158

Charnière
DOR 4511



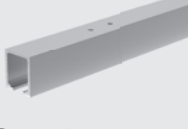
Page 159

Contacteur de sécurité
DOR 4580



Page 160

Rail de guidage
DOL 4034



Page 161

Patins de guidage
DOR 4031



Page 161

Amortisseur de porte coulissante
DOR 4032



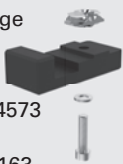
Page 162

Tôle de centrage
DOR 4571



Page 162

Pièce de guidage pour porte
DOR 4573



Page 163

Roulette pour porte
DOR 456_



Page 164

Verrou de porte
DOR 4561



Page 165

Pied de grille de protection
BAP 205_



Page 184

Cheville de fixation
BAP 2900



Page 184

Accessoires pour axes linéaires

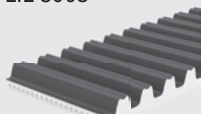
Page 166

Renvoi d'angle
de courroie
LIN 5400



Page 166

Courroie crantée
LIL 3008



Page 167

Tendeur de
courroie crantée
LIN 3221



Page 167

Patin
LIN 50__



Page 168

Clé excentrique
LIN 9990



Page 169

Piste de guidage
LIL 5000



Page 169

Plaque de chariot
LIN 1501 / 2001



Page 170

Kit butée
LIN 5191



Page 170

Fixation de
contacteur
LIN 8201



Page 171

Détecteur de
proximité
LIN 8310



Page 171

Connecteur coudé
avec câble
LIN 8312



Page 171

Cloche de moteur
LIN 5241



Page 172

Accouplement
LIN 523_



Page 172

Arbre d'entraîne-
ment / Arbre codeur
LIN 52__



Page 173

Accouplement
à serrage
LIN 5246



Page 174

Codeur rotatif
LIN 7501



Page 174

Arbre de transmis-
sion avec accou-
plements
COL 5240



Page 175

Accessoires généraux du système modulaire

Page 175

Arbre de transmis-
sion avec accou-
plements
COL 52_0



Page 175

Profilé de recouvre-
ment pour PIL 4012
CAL 4012



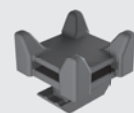
P. 176

Capuchon
CAP__



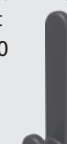
Page 177

Bloc support câble
PIN 4530



Page 177

Crochet plastique
pivotant
PIN 4590



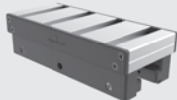
Page 178

Pièce de fixation
et de réglage
TIN 4501



Page 178

Guidage linéaire
LIN 404_/LIN 505_



Page 179

Profilé de
recouvrement/
d'encadrement
CAL 45__



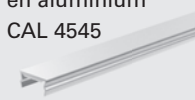
Page 180

Baguette de
guidage
CAL 4540



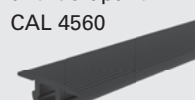
Page 181

Profilé de
recouvrement
en aluminium
CAL 4545



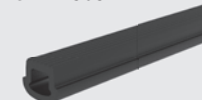
Page 181

Profilé
anti-dérapant
CAL 4560



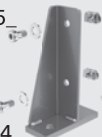
Page 182

Profilé d'étanchéité
CAL 4565



Page 183

Pied pour grille
de protection
BAP 205_



Page 184

Cheville de fixation
BAP 2900



Page 184

Plaques de montage
et transport
BAP__



Page 185

Pieds réglables
BAS__



Page 186

Elément de
fixation au sol
BAP 4500



S. 187

Roulettes
CAS__



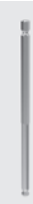
Page 188

Clé d'équerre
pour six pans
creux
EQC 1001_



Page 190

Embout 1/4"
EQC 1005_



Page 191

**Application**

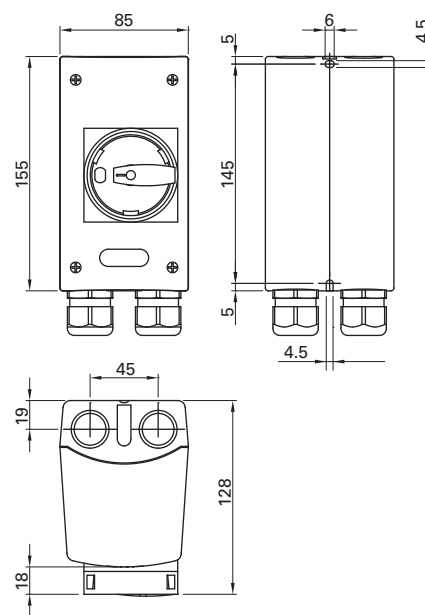
Alimentation avec interrupteur rotatif pour la mise en marche et l'arrêt du convoyeur

Caractéristiques techniques

Tension d'entrée : 400 VAC
Fréquence d'entrée : 50/60 Hz
Puissance de sortie : 0,12 - 0,75 kW
Classe de protection : IP55

La livraison comprend le boîtier avec disjoncteur et fiche CEE, le câble de raccordement au réseau et le câble de raccordement au convoyeur.

En cas de commande avec un convoyeur, l'élément est livré câblé, sinon il est muni d'un câble de 3 mètres avec une extrémité sans fiche



Code de commande

Description	Code de commande ¹		Poids
	Longueur		
Alimentation électrique 400V (puissance du moteur 0,12 kW)	CCL 0012 SNN ____	0,8 kg + 0,2 kg/m câble de raccordement réseau	
Alimentation électrique 400V (puissance du moteur 0,18 kW)	CCL 0018 SNN ____	0,8 kg + 0,2 kg/m câble de raccordement réseau	
Alimentation électrique 400V (puissance du moteur 0,25 kW)	CCL 0025 SNN ____	0,9 kg + 0,2 kg/m câble de raccordement réseau	
Alimentation électrique 400V (puissance du moteur 0,37 kW)	CCL 0037 SNN ____	0,9 kg + 0,2 kg/m câble de raccordement réseau	
Alimentation électrique 400V (puissance du moteur 0,55 kW)	CCL 0055 SNN ____	0,9 kg + 0,2 kg/m câble de raccordement réseau	
Alimentation électrique 400V (puissance du moteur 0,75 kW)	CCL 0075 SNN ____	0,9 kg + 0,2 kg/m câble de raccordement réseau	

**Application**

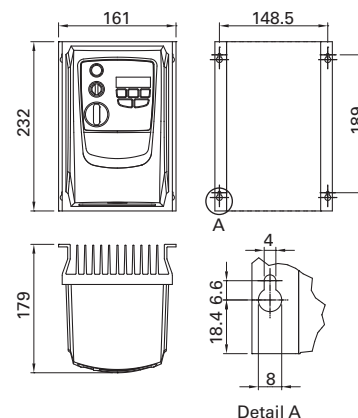
Convertisseur de fréquence pour la régulation de la vitesse de convoyeur

Caractéristiques techniques

Tension d'entrée : 230 oder 400 VAC
Fréquence d'entrée : 50/60 Hz
Puissance de sortie : max. 0,75 kW
Classe de protection : IP66

Contenu de la livraison Régulateur non câblé ou régulateur avec fiche CEE ou SCHUKO, câble de raccordement au réseau et câble de raccordement au convoyeur.

En cas de commande avec un convoyeur, l'élément est livré câblé, sinon il est muni d'un câble de 3 mètres avec une extrémité sans fiche



Code de commande

Description	Code de commande ¹		Poids
	Longueur		
Régulateur de vitesse (non câblé)	CCN 0004	2,4 kg + 0,2 kg/m câble de raccordement réseau	
Régulateur de vitesse avec fiche SCHUKO (câblée)	CCL 0005 SNN ____	2,5 kg + 0,2 kg/m câble de raccordement réseau	
Régulateur de vitesse avec fiche CEE (câblée)	CCL 0006 SNN ____	2,5 kg + 0,2 kg/m câble de raccordement réseau	

1) Veuillez ajouter la longueur du câble secteur au code de commande.

Plans : dimensions en mm



Application

Alimentation avec interrupteur rotatif pour la mise en marche et l'arrêt du convoyeur

Un maximum de 12 rouleaux moteurs peut être connecté à une alimentation électrique.

Caractéristiques techniques

Tension d'entrée : 400 VAC

Fréquence d'entrée : 50/60 Hz

Tension de commande : 24 VDC

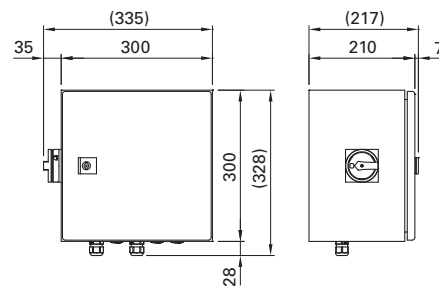
Courant nominal : 10 A

Puissance de raccordement : 6,9 kW

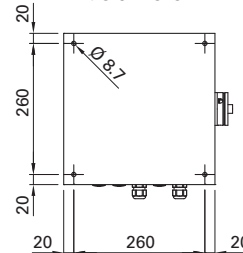
Classe de protection : IP54

La livraison comprend l'armoire de commande avec fiche CEE, câble de raccordement au réseau et câble de raccordement au convoyeur.

En cas de commande avec un convoyeur, l'élément est livré câblé, sinon il est muni d'un câble de 3 mètres avec une extrémité sans fiche



Vue arrière



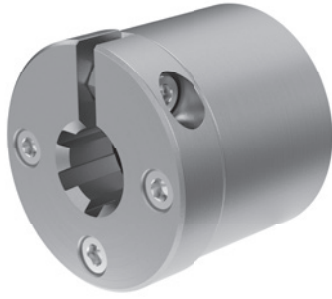
Code de commande

Description	Code de commande ¹ Longueur	Poids
Alimentation électrique 24V	SUL 2000 SNN ____	10 kg + 0,2 kg/m câble de raccordement réseau

1) Veuillez ajouter la longueur du câble secteur au code de commande.

Plans : dimensions en mm



**Application**

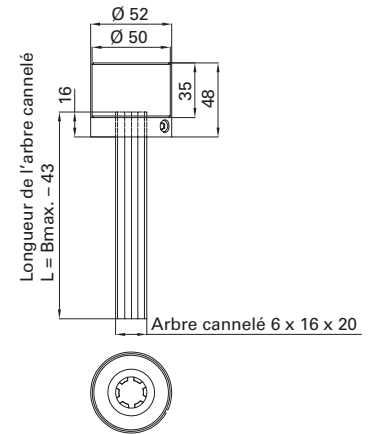
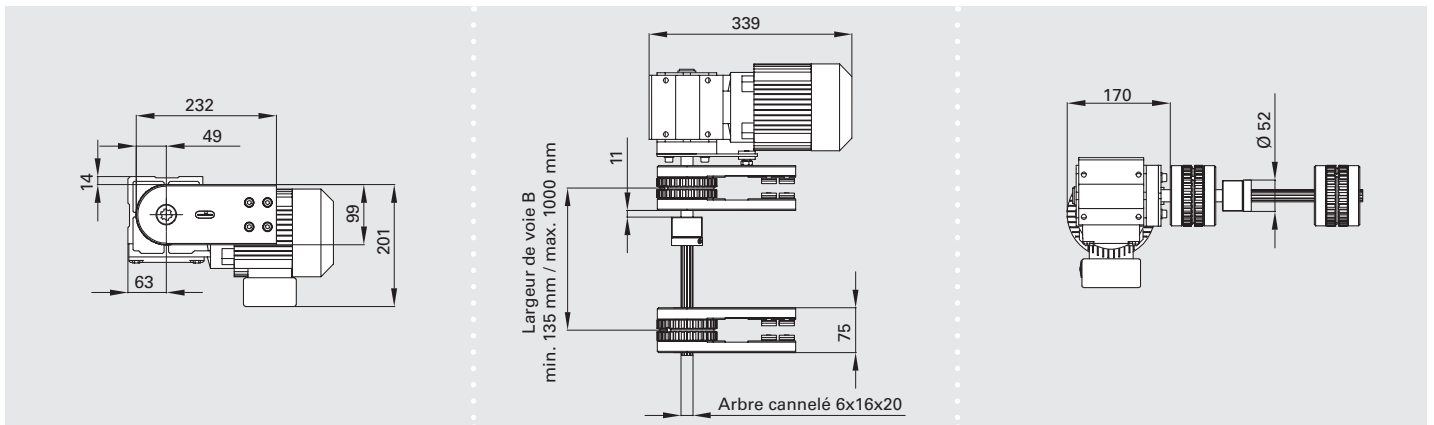
Pour l'assemblage de convoyeurs à courroie dentée à largeur variable.

Caractéristiques techniques

Couple max. : 60 Nm

Étendue de livraison

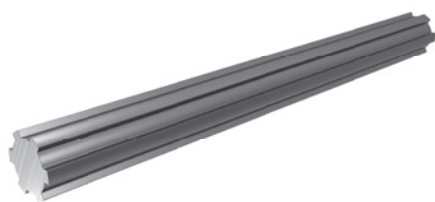
1 bague de serrage cannelé C8T
1 accouplement cannelé C8T
1 accouplement à serrage LIN 5246
3 vis IBS M05x016

**Dimensions de l'entraînement décalable****Code de commande**

Description	Code de commande	Poids
Kit accouplement cannelé	COP 4501	0,550 kg

COL 8500

Arbre cannelé

**Application**

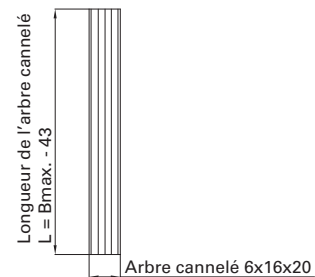
Pour l'assemblage de convoyeurs à courroie crantée décalables

Caractéristiques techniques

Couple max. : 60 Nm

Étendue de livraison

1 arbre cannelé DIN-ISO 14 - 6x16x20



Code de commande

Description	Code de commande ¹	Poids
Arbre cannelé	Longueur COL 8500 SNN _ _ _ _	1,930 kg/m

1) Veuillez compléter le code de commande par la longueur.

Plans : dimensions en mm



PAN _____

Grille soudée

**Application**

Pour dispositifs de protection

Fixation :

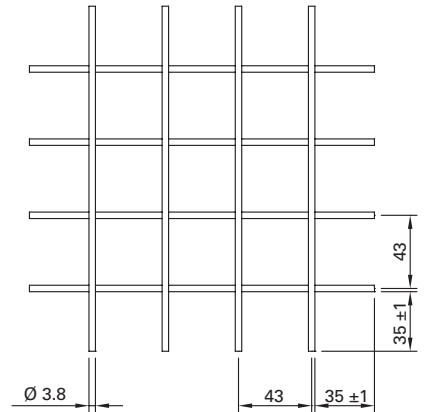
- Grille soudée avec clip SSP 4520
- Support de grille de protection SSP 4515

Caractéristiques techniques

Matériau : acier galvanisé

Conseil de construction :

Les largeurs et longueurs standards offrent un rapport qualité-prix optimal et des délais de livraison rapides.



Code de commande

Description	Code de commande ¹			Poids
	Largeur	Type	Longueur	
Grille soudée 40 x 40 x 4 mm standard	PAN 0461	S4N	1966	3,952 kg
Grille soudée 40 x 40 x 4 mm standard	PAN 0719	S4N	1966	6,163 kg
Grille soudée 40 x 40 x 4 mm standard	PAN 0977	S4N	1966	8,375 kg
Grille soudée 40 x 40 x 4 mm standard	PAN 1450	S4N	1966	12,429 kg
Grille soudée 40x40x4 mm	PAN _____	S4N	_____	4,360 kg/m ²

PAN _____

Éléments de surface

**Application**

Pour dispositifs de protection

Fixation :

- Fixation avec Klemmfix PIN 4521
- Profilé de recouvrement / d'encadrement CAL 4500, CAL 4504, CAL 4510
- Profilé de fixation CAL 4515, CAL 4517,
- Pièce d'angle CAN 4501, CAN 4503

Caractéristiques techniques

Matériau : verre polycarbonate ou panneaux PVC expansés gris

Code de commande

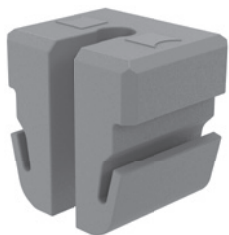
Description	Épaisseur	Code de commande ¹			Poids au m ²
		Largeur	Type	Longueur	
Verre de polycarbonate, transparent	4 mm	PAN _____	P4N	_____	4,800 kg
Verre de polycarbonate, transparent	5 mm	PAN _____	P5N	_____	6,000 kg
Verre de polycarbonate, transparent	6 mm	PAN _____	P6N	_____	7,200 kg
Verre de polycarbonate, teinté	4 mm	PAN _____	Q4N	_____	4,800 kg
Verre de polycarbonate, teinté	5 mm	PAN _____	Q5N	_____	6,000 kg
Verre de polycarbonate, teinté	6 mm	PAN _____	Q6N	_____	7,200 kg
Plaque expansée, gris similaire à RAL 7004	5 mm	PAN _____	G5N	_____	3,250 kg

1) Veuillez compléter le code de commande par la largeur et la longueur !

Plans : dimensions en mm

SSP 4520

Clip grille soudée

**Application**

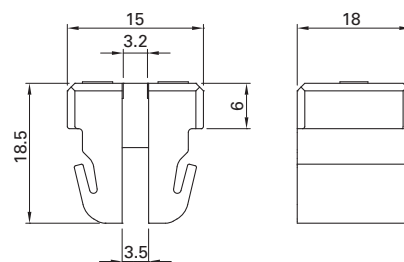
Intégration des éléments de grille soudée dans un cadre profilé

- Grille séparée

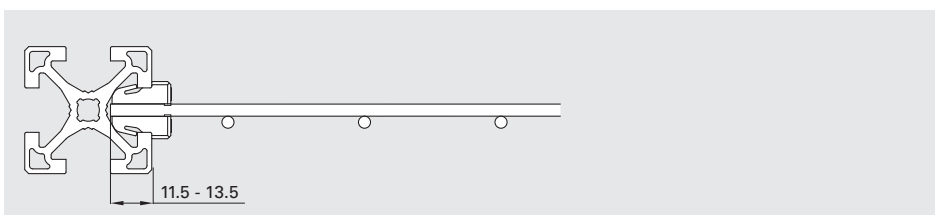
Caractéristiques techniques

Matériau : PA6 V0

Couleur : RAL 7004 (gris sécurité)



Remarque pour le montage



Code de commande

Description	Code de commande	Poids
Clip grille soudée	SSP 4520	0,005 kg

SSP 4515

Support de grille

**Application**

Intégration des éléments de grille soudée dans un cadre profilé

- Raccordement conducteur d'électricité éléments de grille soudée - cadre profilé
- Grille séparée

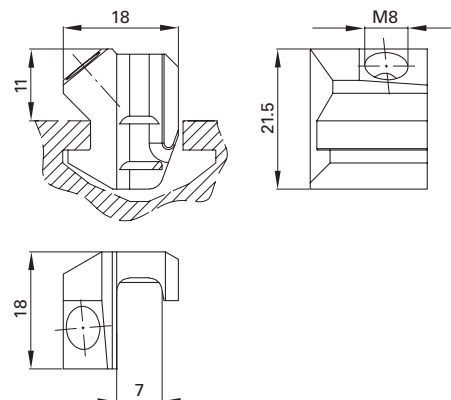
Caractéristiques techniques

Matériau : acier

Étendue de livraison

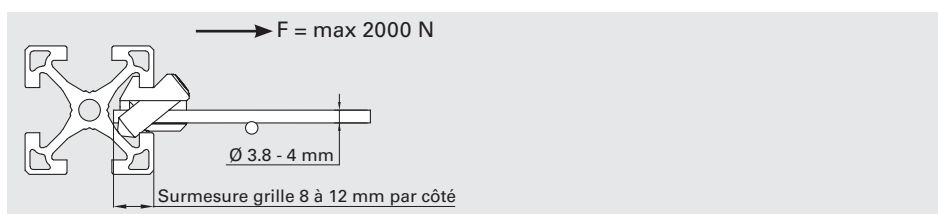
1 support de grille SSP 4514

1 goupille filetée GST M08x025 (cirée)



Résistance de contact par assemblage conducteur <math>< 0,4 \Omega</math>

Remarque pour le montage

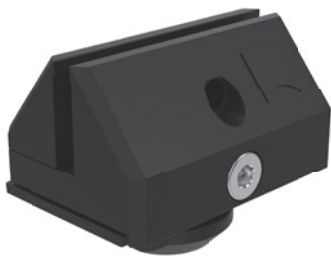


Code de commande

Description	Code de commande	Poids
Kit support de grille	SSP 4515	0,025 kg

1) Veuillez compléter le code de commande par la largeur et la longueur !

Plans : dimensions en mm

**Application**

Fixation d'éléments de surface, adaptés aux profilés aux formats 40 et 50

- Aucun perçage des éléments de surface nécessaire de série
- Force de maintien élevée

Caractéristiques techniques

Matériau : PA6 noir, acier galvanisé

Charge : max. 250 N, perpendiculaire à la rainure

Épaisseur de plaque : 1 - 10 mm

Protection contre le déplacement par précontrainte latérale des languettes latérales

Force de maintien

sans goupille : 200 N

avec goupille (SPS 5x20): 1500 N
(verre polycarbonate)

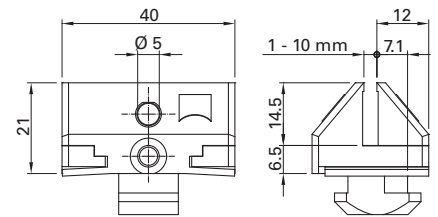
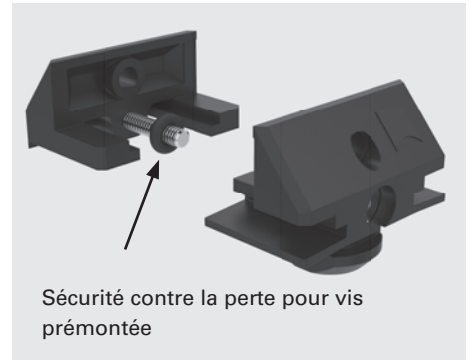
Étendue de livraison

1 pièce de base PIN Klemmfix

1 pièce coulissante PIN Klemmfix

1 vis IBS M04x25

1 sécurité contre la perte pour vis

**Sécurité contre la perte**

Sécurité contre la perte pour vis prémontée

Découpe

Largeur intérieure moins 15 mm

Remarque pour le montage

Goupillage en option pour force de maintien très élevée !

Nombre de Klemmfix

F = max. 200 N

F = max. 1500 N

Perçage
Ø 5,1 mm
Insérer goupille (SPS 5 x 20)

max. 300

100

100

(max. 300)

(max. 300)

Code de commande

Description	Code de commande	Poids
Kit Klemmfix	PIN 4521	0,021 kg
Goupille	SPS 5x20	0,002 kg

1) Veuillez compléter le code de commande par la longueur.

Plans : dimensions en mm

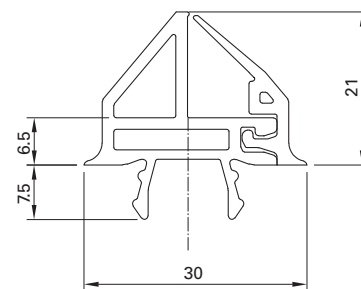
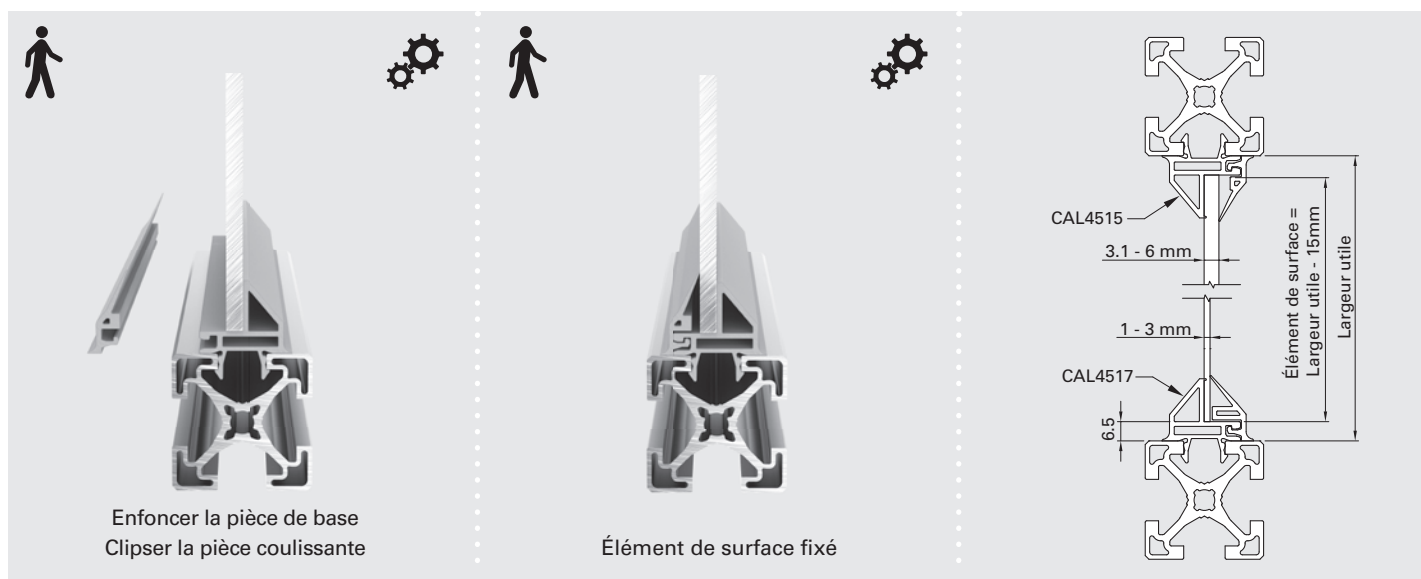
**Application**

Fixation des éléments de surface entre 1 et 3 mm et 3,1 et 6 mm, même adaptée pour le montage ultérieur

- Bonne protection contre la poussière, les éclaboussures et les bruits
- Design attrayant

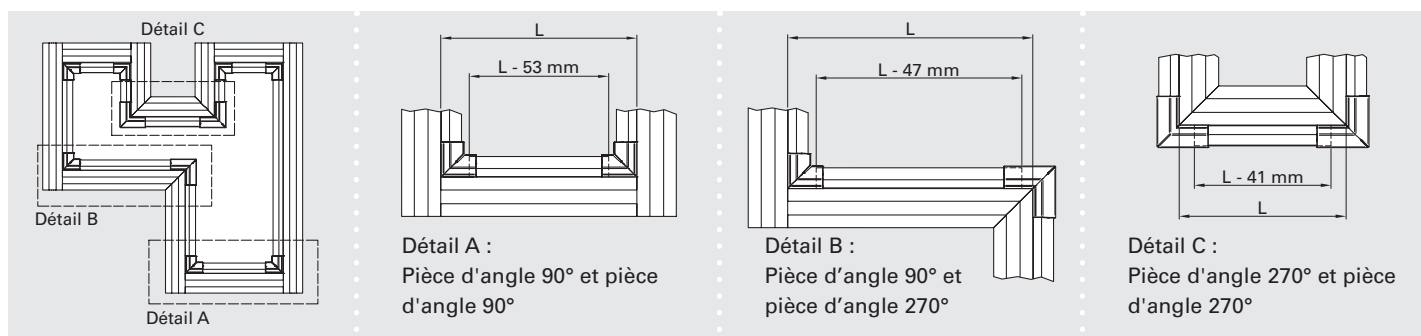
Caractéristiques techniques

Matériau : PVC résistant au choc avec lèvres flexibles, RAL 7004 (gris de sécurité), résistant aux UV, exempt de silicone, plage de température : -10 °C à +60 °C, Longueur de la barre : 3 000 mm

**Remarque pour le montage**

Enfoncer la pièce de base
Clipser la pièce coulissante

Élément de surface fixé

Détermination de la longueur

Détail A :
Pièce d'angle 90° et pièce d'angle 90°

Détail B :
Pièce d'angle 90° et pièce d'angle 270°

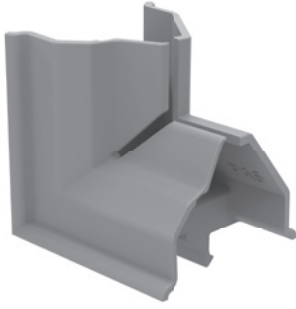
Détail C :
Pièce d'angle 270° et pièce d'angle 270°

Code de commande

Description	Code de commande ¹	
	Longueur	Poids au mètre
Profilé de fixation 3,1 - 6 mm, coupé à longueur	CAL 4515 SNN ____	0,280 kg
Profilé de fixation 3,1 - 6 mm, barre, longueur 3000 mm	CAL 4515 NNN 3000	0,280 kg
Profilé de fixation 3,1 - 6 mm, 25 barres, longueur 3000 mm	CAL 4515 PAC 0025	0,280 kg
Profilé de fixation 1-3 mm, coupé à longueur	CAL 4517 SNN ____	0,280 kg
Profilé de fixation 1 - 3 mm, barre, longueur 3000 mm	CAL 4517 NNN 3000	0,280 kg
Profilé de fixation 1 - 3 mm, 25 barres, longueur 3000 mm	CAL 4517 PAC 0025	0,280 kg

CAN 4501

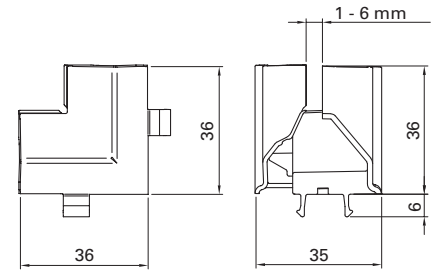
Pièce d'angle 90°

**Application**

Recouvrement d'angle 90° pour la fixation des profilés CAL 4515 et CAL 4517

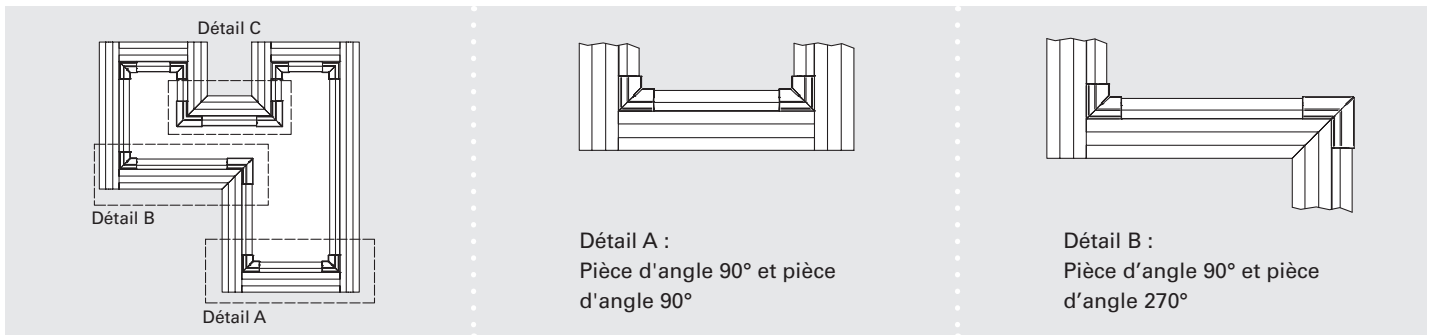
Caractéristiques techniques

Matériau ; POM, résistant aux UV, exempt de silicone
RAL 7004 (gris de sécurité)
Plage de température : -10 °C à +60 °C

**Étendue de livraison**

1 pièce d'angle mâle 90°
1 pièce d'angle femelle 90°

Remarque pour le montage



Code de commande

Description	Code de commande	Poids
Kit pièce d'angle 90°	CAN 4501	0,010 kg

Plans : dimensions en mm

CAN 4503**Pièce d'angle 270°****Application**

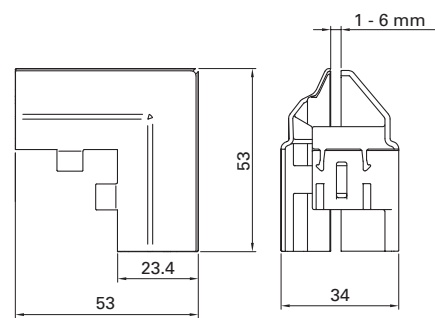
Recouvrement d'angle 270° pour la fixation des profilés CAL 4515 et CAL 4517

Caractéristiques techniques

Matériau ; PA6, résistant aux UV, exempt de silicone

RAL 7004 (gris de sécurité)

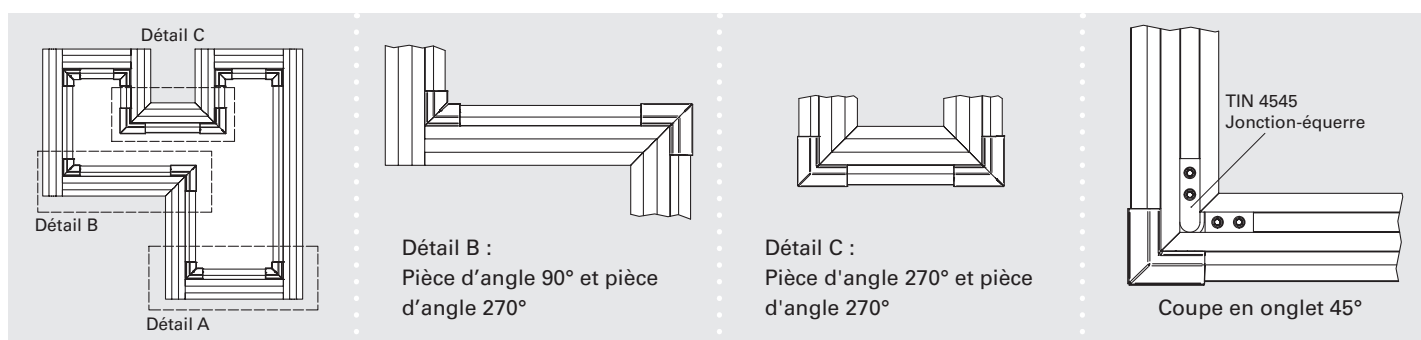
Plage de température : -10 °C à +60 °C

**Étendue de livraison**

1 pièce d'angle mâle 270°

1 pièce d'angle femelle 270°

En cas d'utilisation de la pièce d'angle 270°, une coupe en onglet de 45° doit être réalisée sur le profilé d'aluminium !

Remarque pour le montage**Code de commande**

Description	Code de commande	Poids
Kit pièce d'angle 270°	CAN 4503	0,012 kg

Plans : dimensions en mm



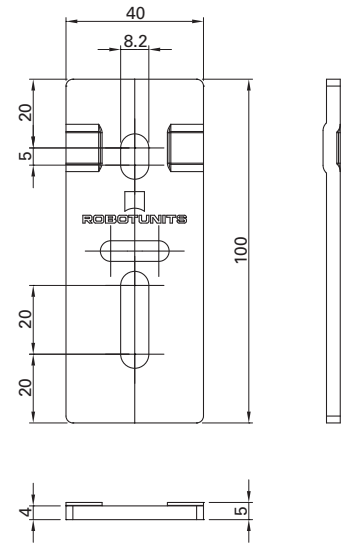
**Application**

Assemblage variable des éléments de la grille de protection

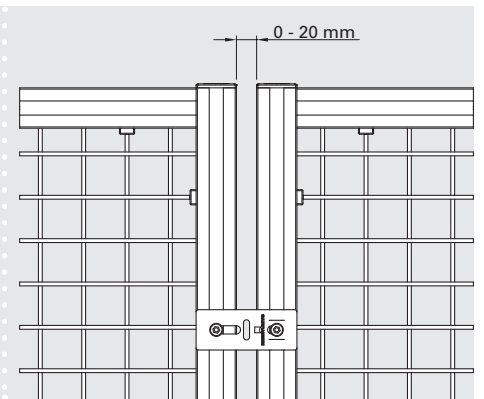
- Assemblage de profilés 90° et capuchon
- Assemblage montant à montant stable des éléments

Caractéristiques techniques

Matériau : acier galvanisé

**Remarque pour le montage**

Assemblage longitudinal stable des modules

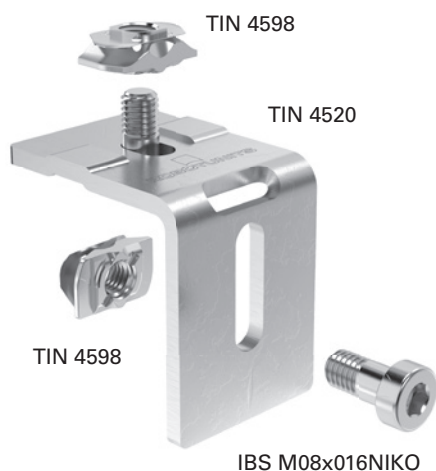
**Code de commande**

Description	Étendue de livraison			Code de commande	Poids
	TIN 4510	TIN 4598	IBS M08x016NIKO		
Kit jonction pour grille de protection	1	2	2	TIN 4511 ¹	0,150 kg
Kit jonction pour grille de protection	1	2	2	TIN 4511CP ²	0,150 kg

1) Compris dans le kit

2) Emballé par groupe de pièces, livraison à partir d'une commande de 100 pcs.

Plans : dimensions en mm

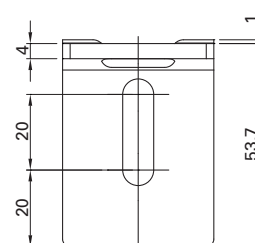
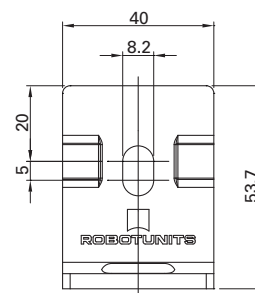
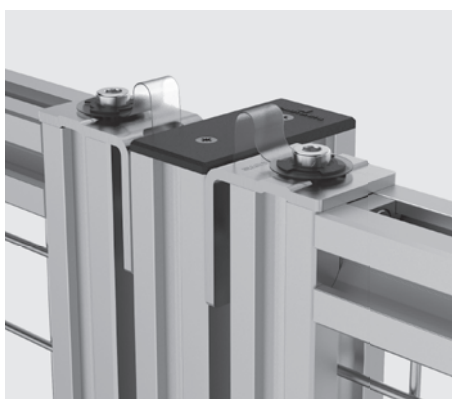
**Application**

Assemblage variable des éléments de la grille de protection

- Assemblage de profilés 90° et capuchon
- Assemblage montant à montant stable des éléments
- Éléments d'équerre réglable de 0° à 180°

Caractéristiques techniques

Matériau : acier galvanisé

Application**Code de commande**

Description	Étendue de livraison			Code de commande	Poids
	TIN 4520	TIN 4598	IBS M08x016NIKO		
Kit jonction coudée pour grille de protection	1	2	2	TIN 4521 ¹	0,150 kg
Kit jonction coudée pour grille de protection	1	2	2	TIN 4521CP ²	0,150 kg

1) Compris dans le kit

2) Emballé par groupe de pièces, livraison à partir d'une commande de 100 pcs.

Plans : dimensions en mm



TIN 4561

Plaque d'inclinaison 80

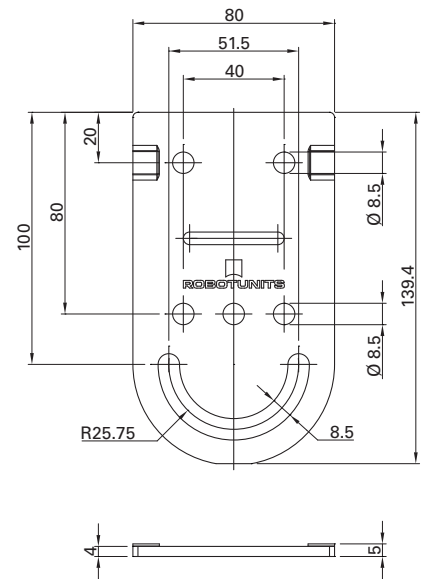
**Application**

Assemblage variable d'éléments de kit

- Assemblage stable de l'unité de convoyage et du support
- Réglage d'inclinaison continu

Caractéristiques techniques

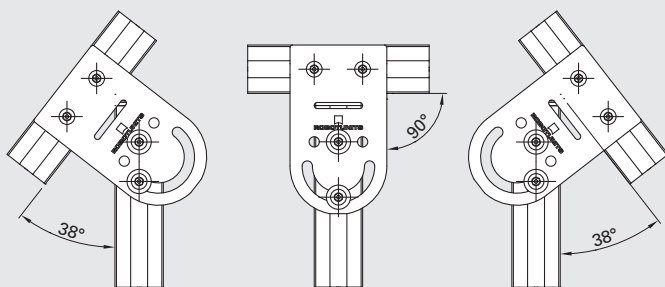
Matériau : acier galvanisé

**Application**

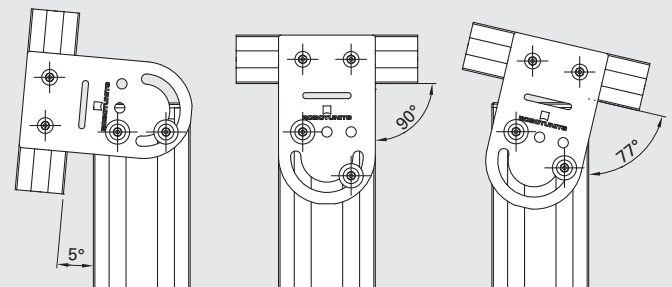
Assemblage de l'unité de convoyage et du support

**Réglages d'inclinaison possibles**

Format 40



Format 80

**Code de commande**

Description	Étendue de livraison				Code de commande	Poids
	TIN 4530	TIN 4508	IBS M08x016NIKO	BLS M008S02		
Set de plaque d'inclinaison 80	1	4	4	2	TIN 4561	0,370 kg

Plans : dimensions en mm

TIN 4571

Plaque d'inclinaison 80 coudée

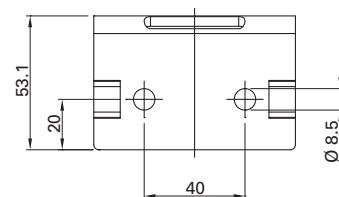
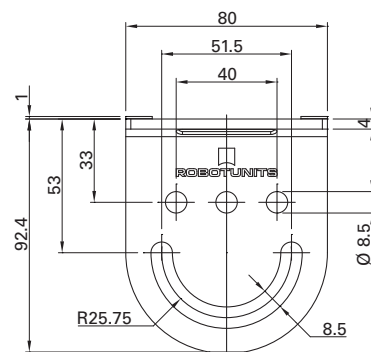


Application

- Assemblage variable d'éléments de kit
- Applications au poste de travail, p.ex. lors des déposes
 - Réglage d'inclinaison continu (équerre comme pour TIN 4531)

Caractéristiques techniques

Matériau : acier galvanisé



Application

Poste de travail



Code de commande

Description	Étendue de livraison				Code de commande	Poids
	TIN 4540	TIN 4508	IBS M08x016NIKO	BLS M008S02		
Set de plaque d'inclinaison 80 coudée	1	4	4	2	TIN 4571	0,370 kg

Plans : dimensions en mm

SSP 4900

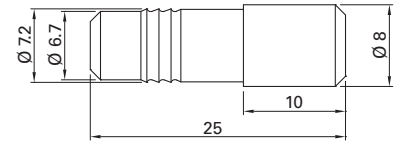
Goujon

**Application**

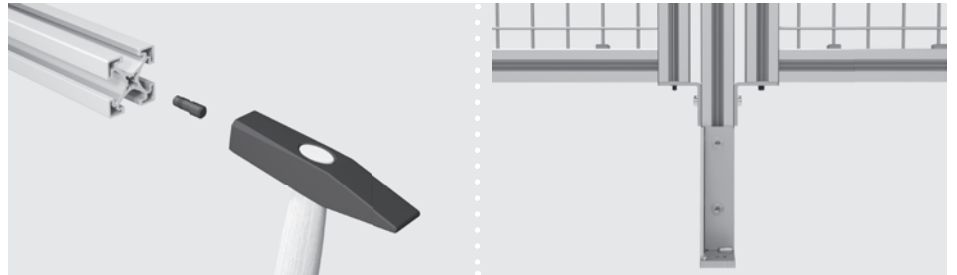
Pour accrochage des éléments de grillage Allround

Caractéristiques techniques

Matériau : acier nitré



Description du fonctionnement



Code de commande

Description	Code de commande	Poids
Goujon	SSP 4900	0,010 kg

SSP 5500

Vis imperdable

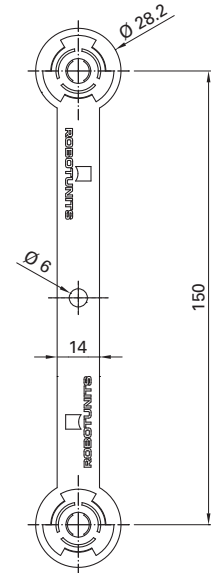
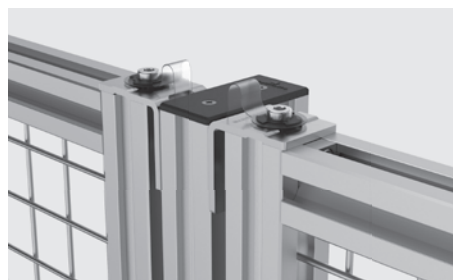
**Application**

Pour assurer le maintien des vis de fixation M8 (p.ex. pour les éléments Allround)

Caractéristiques techniques

Matériau : PVC et PA

Application



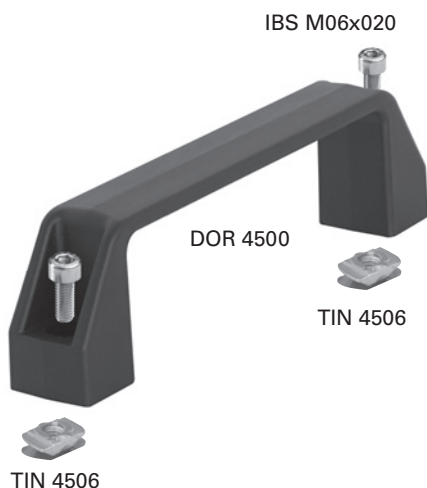
Code de commande

Description	Code de commande	Poids
Vis imperdable	SSP 5500	0,001 kg

Plans : dimensions en mm

DOR 4501

Poignée

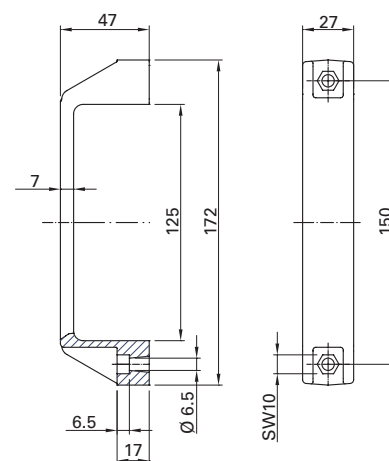
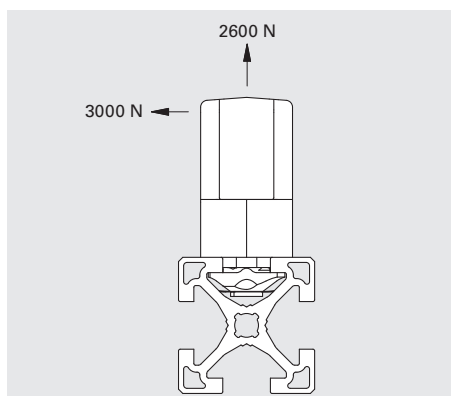
**Application**

Pour l'ouverture et la fermeture de portes de protection

Caractéristiques techniques

Matériau : PA-GF, acier galvanisé

Force de maintien



Code de commande

Description	Étendue de livraison			Code de commande	Poids
	DOR 4500	TIN 4506	IBS M06x020		
Kit poignée	1	2	2	DOR 4501	0,100 kg

DOR 4541

Porte-aimant

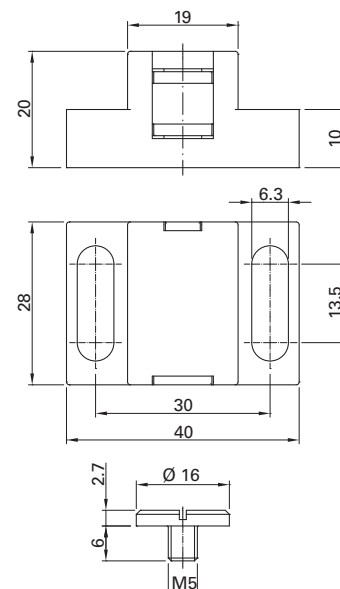
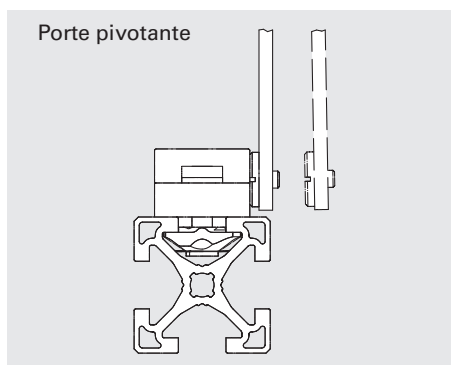
**Application**

Élément de fermeture pour portes sans cadre

Caractéristiques techniques

Matériau : POM noir, acier galvanisé

Application



Force de maintien : avant 20 N,
arrière 8 N

Code de commande

Description	Étendue de livraison				Code de commande	Poids
	DOR 4540	TIN 4506	IBS M06x020	BLS M006		
Kit porte-aimant	1	2	2	2	DOR 4541	0,075 kg



DOR 4550

TIN 4506

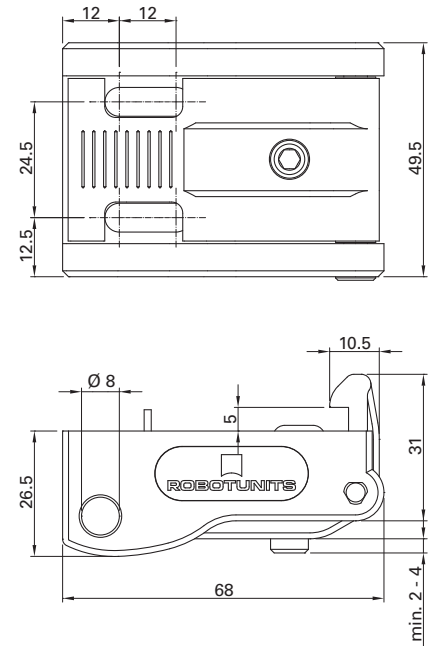
Application

Élément de fermeture pour portes. La porte peut uniquement être ouverte par actionnement de l'encoche de porte. Convient aux profilés aux formats 40 ou 50 mm

Caractéristiques techniques

Matériau : PA6 30 GF, noir, acier galvanisé

Pour une sécurité accrue !



Application



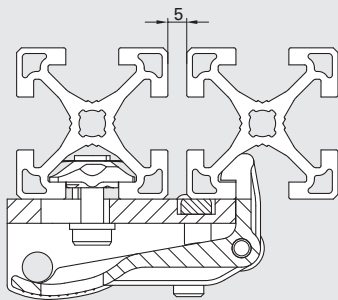
Sécurité : pour ouvrir la porte, actionner le verrou à traction.



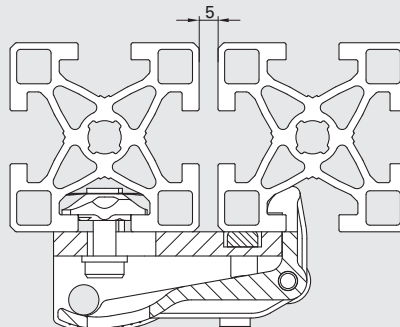
L'encoche de porte peut être cadenasée afin d'empêcher toute ouverture involontaire. Étrier de cadenas \varnothing 7 mm



L'encoche de porte peut être cadenasée afin d'empêcher toute fermeture involontaire. Étrier de cadenas \varnothing 7 mm



Application pour verrou à traction aux formats 40



Application pour encoche de porte aux formats 50



Précontrainte réglable pour une force de maintien optimale. La goupille filetée doit toujours dépasser de min. 2 mm !

Code de commande

Description	Étendue de livraison		Code de commande	Poids
	DOR 4550	TIN 4506		
Kit verrou de porte actionneur	1	2	DOR 4551	0,100 kg

Plans : dimensions en mm

DOR 4553

Verrou de porte traction



DOR 4552

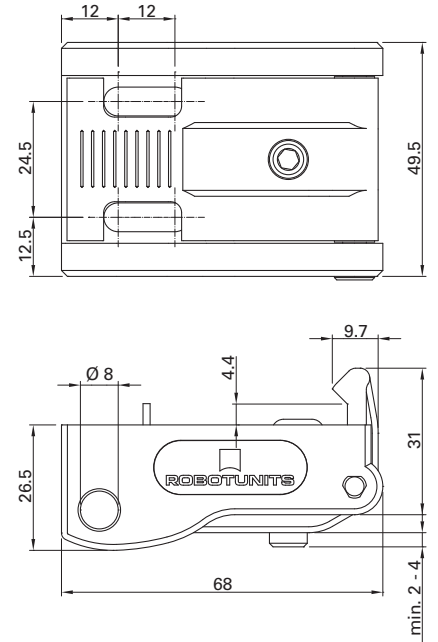
TIN 4506

Application

Élément de fermeture pour portes. La porte peut déjà être ouverte simplement en tirant. Convient aux profilés aux formats 40 ou 50 mm

Caractéristiques techniques

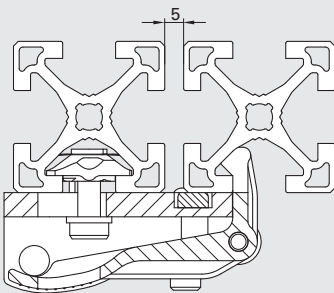
Matériau : PA6 30 GF, noir, acier galvanisé



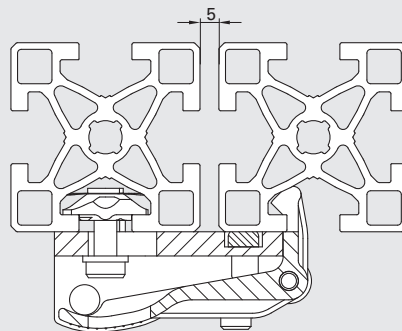
Application



La porte peut être ouverte par traction.



Utilisation du verrou bloqueur au format 40



Utilisation du verrou bloqueur au format 50



Précontrainte réglable pour une force de maintien optimale. La goupille fileté doit toujours dépasser de min. 2 mm !

Code de commande

Description	Étendue de livraison		Code de commande	Poids
	DOR 4552	TIN 4506		
Kit verrou de porte traction	1	2	DOR 4553	0,100 kg

Plans : dimensions en mm

DOR 4555

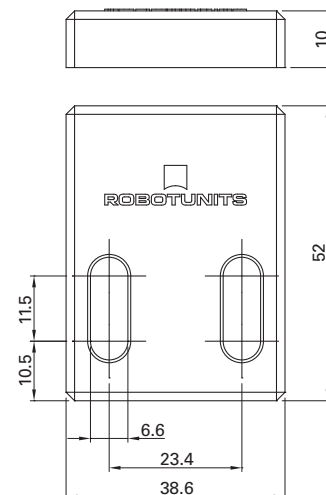
Butée de porte

**Application**

Est employé comme butée pour portes

Caractéristiques techniques

Matériau : PA6 30 GK, acier galvanisé



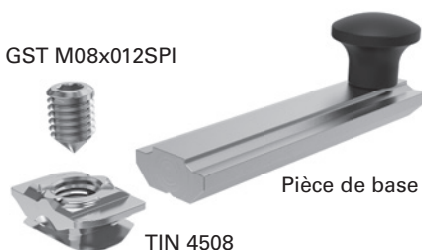
Code de commande

Description	Étendue de livraison				Code de commande	Poids
	DOR 4554	TIN 4506	IBS M06x020	BLS M006		
Kit butée de porte	1	2	2	2	DOR 4555	0,020 kg

DOR 4557

Blocage de fermeture

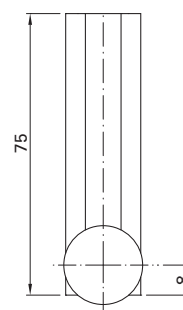
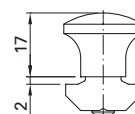
GST M08x012SPI

**Application**

Empêche une fermeture involontaire de la porte, adapté aux profilés aux formats 40 et 50 mm

Caractéristiques techniques

Matériau : acier galvanisé, Duroplast



Application



La porte est fermée : le blocage de fermeture est appliqué sur l'encoche de porte.



La porte s'ouvre : le blocage de fermeture descend jusqu'à l'écrou pivotant et empêche une fermeture accidentelle de la porte.



La porte se ferme : pour fermer la porte, le blocage de fermeture doit être soulevé à la main.

Code de commande

Description	Étendue de livraison			Code de commande	Poids
	Pièce de base	TIN 4508	GST M08x012SPI		
Kit blocage de fermeture	1	1	1	DOR 4557	0,090 kg

Plans : dimensions en mm

DOR 4511

Charnière

**Application**

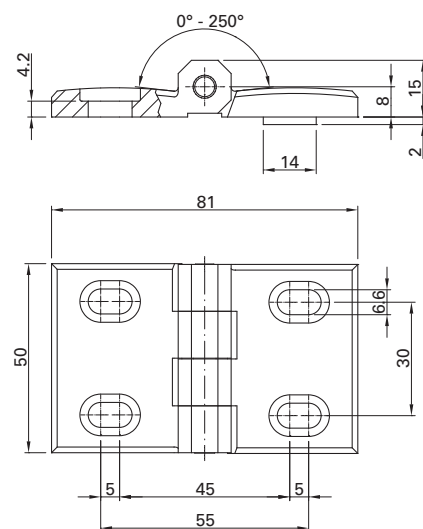
Constructions pivotantes, pouvant être montées à l'aide d'inserts aux formats 40 et 50, par ex. pour portes

Caractéristiques techniques

Matériau : GD-Zn, revêtement noir, acier galvanisé

Couple de serrage

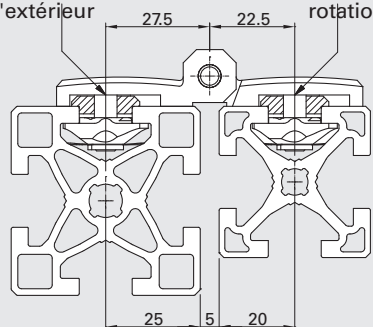
IBS M06x016NIKO = 9 Nm



Remarque pour le montage

Utilisation pour les formats 50 orientés vers l'extérieur

Utilisation pour les formats 40 orientés vers le point de rotation



Code de commande

Étendue de livraison

Description	DOR 4510	TIN 4506	IBS M06x016NIKO
Kit charnière	1	4	4

Code de commande

Code de commande	Poids
DOR 4511	0,222 kg

Plans : dimensions en mm

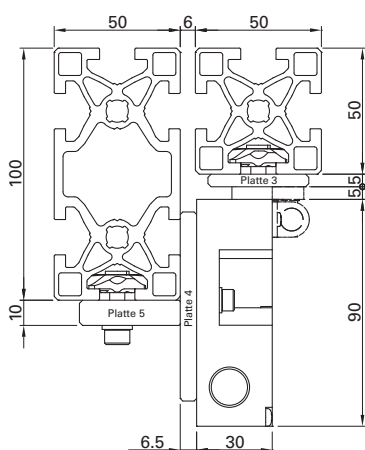


Contacteur de sécurité avec étrier et verrou bille



Contacteur de sécurité avec étrier

Kit fixation B : PIL 5010 et PIL 5050



Application

Pour la surveillance de portes de protection

Caractéristiques techniques

Matériau : Aluminium anodisé, acier galvanisé, boîtier en Thermoplus renforcé aux fibres de verre (-30...+80 °C)

Tension :

230 V / 2 A,

1 contact à ouverture, 1 contact à fermeture

Prescriptions :

CEI 60947-5-1, EN 60947-5-1

DIN VDE 0660-200, BG-GS-ET-15

Étendue de livraison

DOR 4580 :

1 pièce de base

1 étrier

DOR 4582 :

1 pièce de base

1 étrier

1 cliquet à bille

DOR 4581 (kit de fixation A) :

1 plaque de fixation 1

1 plaque de fixation 2

4 écrous pivotants TIN 4506

2 rondelles BLS M005

2 vis IBS M05x014

2 vis SKS M05x010

2 vis SKS M06x016

2 vis SKS M06x020

DOR 4583 (kit de fixation B) :

1 plaque de fixation 3

1 plaque de fixation 4

1 plaque de fixation 5

4 écrous pivotants TIN 4506

2 rondelles BLS M005

2 rondelles BLS M006

2 vis SKS M05x010

2 vis IBS M05x016

4 vis SKS M06x016

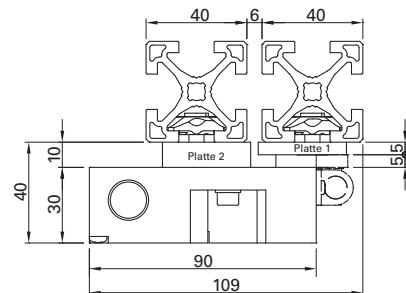
2 vis IBS M06x020

Autres variantes de montage pour kit fixation B DOR 4583 :

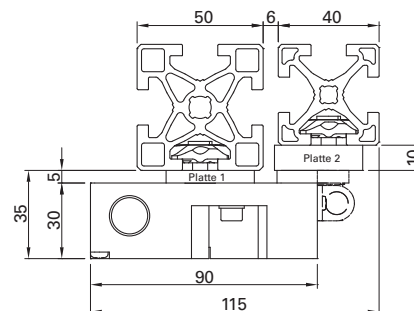
PIL 40 x 40 avec PIL 50 x 100

PIL 50 x 50 avec PIL 40 x 80

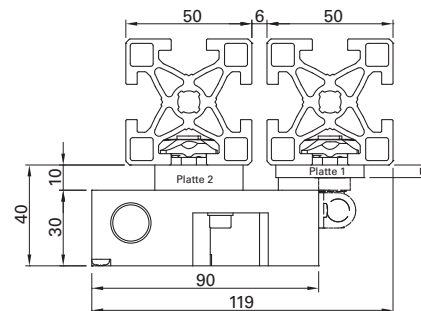
Kit fixation A : PIL 4040 et PIL 4040



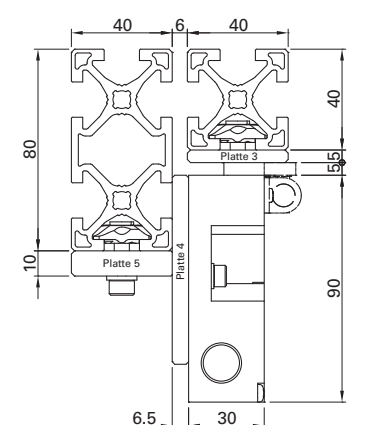
Kit fixation A : PIL 5050 et PIL 4040



Kit fixation A : PIL 5050 et PIL 5050



Kit fixation B : PIL 4080 et PIL 4040

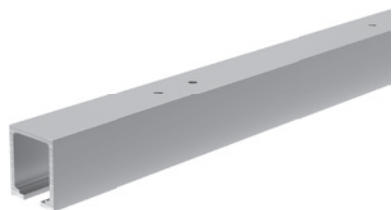


Code de commande

Description	Code de commande	Poids
Contacteur de sécurité avec étrier	DOR 4580	0,125 kg
Contacteur de sécurité avec étrier et cliquet à bille	DOR 4582	0,160 kg
Kit fixation A	DOR 4581	0,155 kg
Kit fixation B	DOR 4583	0,230 kg

DOL 4034

Rail de guidage

**Application**

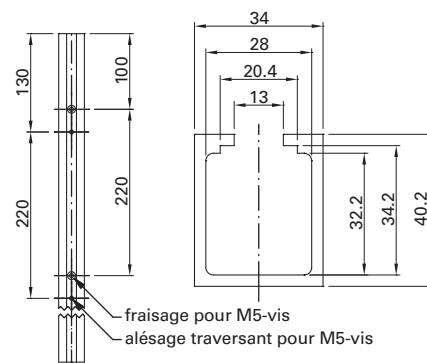
Guidage de portes coulissantes

Caractéristiques techniques

Matériau : aluminium aux couleurs naturelles anodisé

Écart de trou = 220 mm

Charge max. = 80 kg par porte coulissante



Code de commande

Description	Code de commande ¹	
	Longueur	Poids au mètre
Rail de guidage	DOL 4034 SNN _ _ _ _	0,996 kg
Rail de guidage avec longueur standard maximale (env. 6050 mm)	DOL 4034 NNN 6050	0,996 kg

DOR 4031

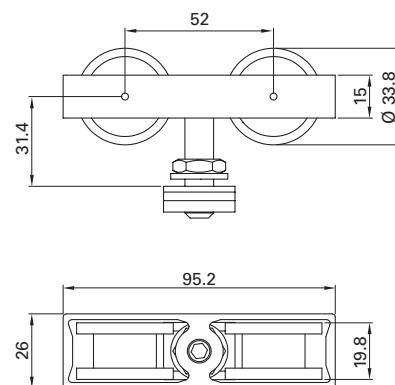
Patins de guidage

**Application**

Porte coulissante

Caractéristiques techniques

Matériau : aluminium aux couleurs naturelles anodisé, PA6 blanc, acier galvanisé



Code de commande

Description	Étendue de livraison					Code de commande	
	DOR 4030	TIN 6010	SKM M10FLA	GST M10x050	BLS M010		Poids
Kit patins de guidage	1	1	1	1	1	DOR 4031	0,140 kg

1) Veuillez compléter le code de commande par la longueur.

Plans : dimensions en mm

DOR 4032

Amortisseur de porte coulissante

**Application**

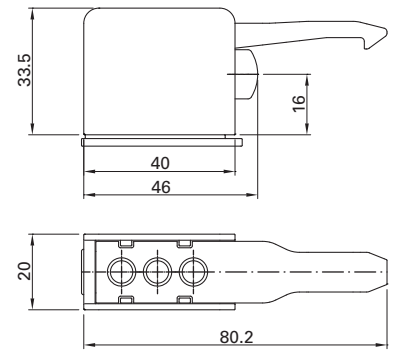
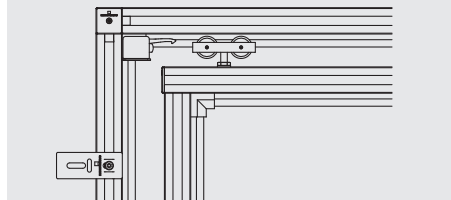
Porte coulissante, butée et maintien en position fermée

Caractéristiques techniques

Matériau : Aluminium, acier galvanisé, caoutchouc

Application

Butée en caoutchouc avec ressort de retenue

**Code de commande**

Description	Code de commande	Poids
Amortisseur de porte coulissante	DOR 4032	0,126 kg

DOR 4571

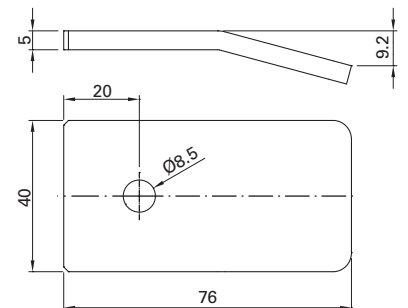
Plaque de centrage

Application

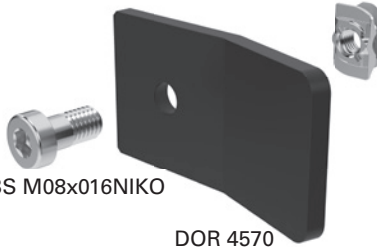
Aide à la fermeture pour porte coulissante

Caractéristiques techniques

Matériau : acier peint par poudrage



TIN 4508



IBS M08x016NIKO

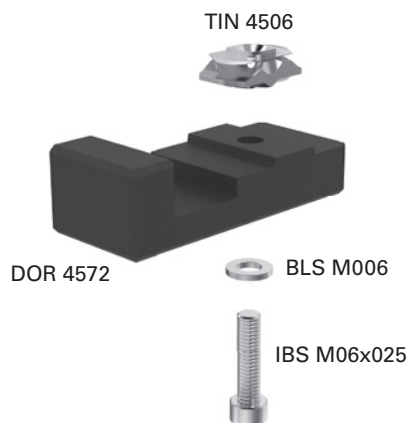
DOR 4570

Code de commande

Description	Étendue de livraison			Code de commande	Poids
	DOR 4570	TIN 4508	IBS M08x016NIKO		
Kit tôle de centrage	1	1	1	DOR 4571	0,100 kg

DOR 4573

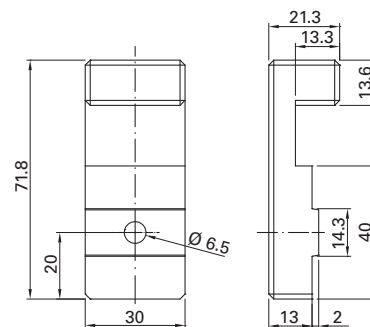
Pièce de guidage pour porte

**Application**

Porte coulissante

Caractéristiques techniques

Matériau : POM noir



Code de commande

Description	Étendue de livraison				Code de commande	Poids
	DOR 4572	TIN 4506	IBS M06x025	BLS M006	DOR 4573	
Kit pièce de guidage pour porte	1	1	1	1	DOR 4573	0,060 kg

Plans : dimensions en mm

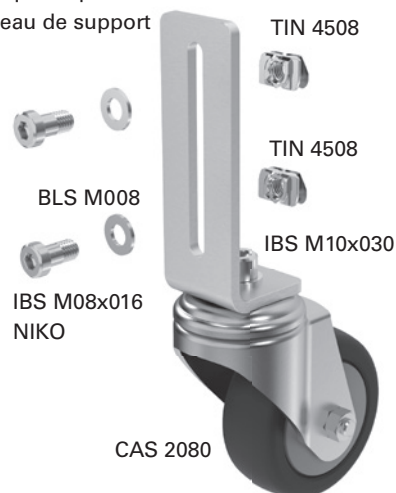


Équerre pour rou-
leau de support



Kit rouleur fixe pour porte

Équerre pour rou-
leau de support



Kit rouleur pivotante pour porte

Application

Soutien pour battants de portes

Caractéristiques techniques

Matériau : aluminium aux couleurs naturelles anodisé, acier galvanisé, caoutchouc

Étendue de livraison

Kit rouleur fixe pour porte

DOR 4565 :

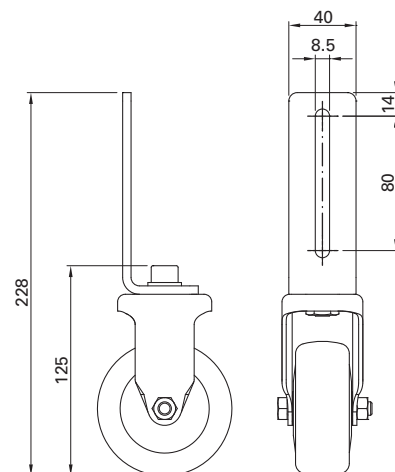
- 1 rouleur fixe avec orifice arrière CAS 2082
- 1 équerre pour rouleur de support
- 1 vis IBS M10x020
- 2 rondelles BLS M010
- 1 écrou hexagonal SKM M10
- 2 vis IBS M08x016NIKO
- 2 écrous pivotants TIN 4508
- 2 rondelles BLS M008

Kit rouleur pivotante pour porte

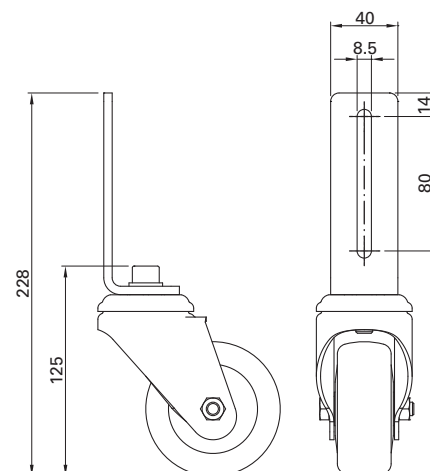
DOR 4567 :

- 1 rouleur de guidage avec orifice arrière CAS 2080
- 1 équerre pour rouleur de support
- 1 vis IBS M10x030
- 2 rondelles BLS M010
- 1 écrou hexagonal SKM M10
- 2 vis IBS M08x016NIKO
- 2 écrous pivotants TIN 4508
- 2 rondelles BLS M008

Kit rouleur fixe pour porte



Kit rouleur pivotante pour porte



Code de commande

Description	Code de commande	Poids
Kit rouleur fixe pour porte	DOR 4565	0,510 kg
Kit rouleur pivotante pour porte	DOR 4567	0,680 kg

Plans : dimensions en mm

DOR 4561

Verrou de porte

**Application**

Porte à deux battants

Caractéristiques techniques

Matériau : acier galvanisé, PA-GF

Étendue de livraison

1 verrou de porte, pièce de base

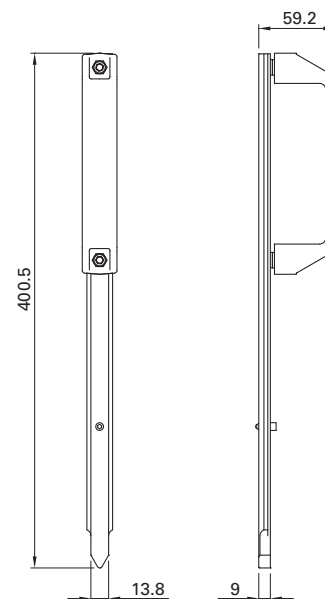
1 poignée DOR 4500

2 vis M06x020

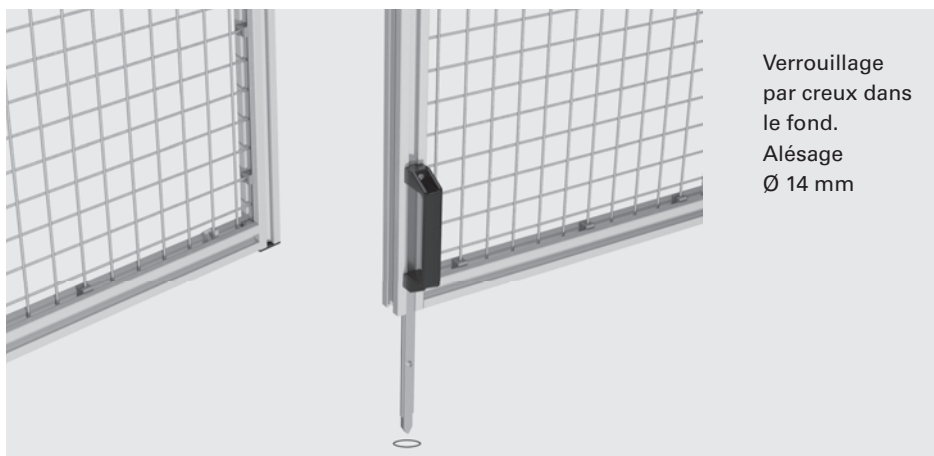
4 rondelles BLS M006

1 pièce à ressort avec bille et six pans

creux GST M06x015FED



Application

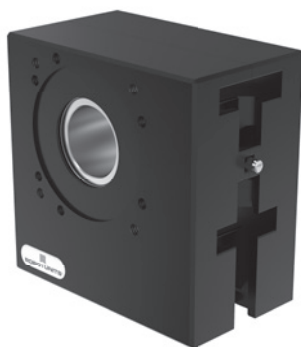


Verrouillage
par creux dans
le fond.
Alésage
Ø 14 mm

Code de commande

Description	Code de commande	Poids
Kit verrou de porte	DOR 4561	0,545 kg

Plans : dimensions en mm

**Application**

Pièce d'entraînement et de renvoi pour axes linéaires entraînés par courroie crantée au format 50.

Caractéristiques techniques

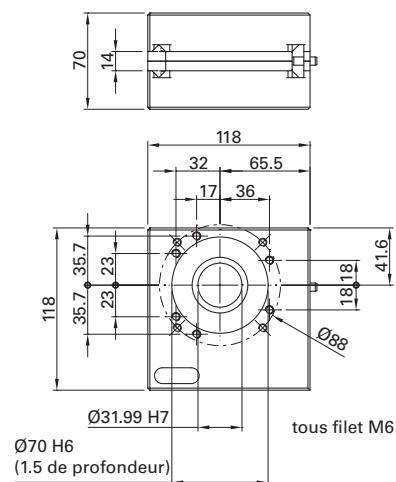
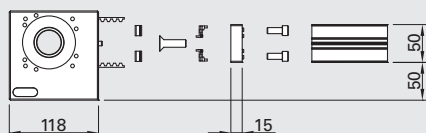
Matériau : aluminium noir anodisé acier

Couple moteur max. : 60 Nm

Course par tour : 200 mm

Diamètre utile : 63,66 mm

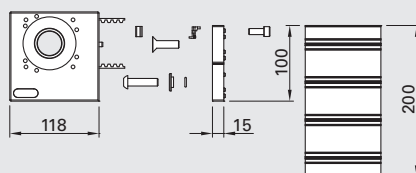
Plaques-bridés pour la fixation du moteur disponibles sur demande.

**Application****Variante de montage LIN 5451**

Pour la fixation sur profilé :
50x50, 50x100 (plat), 50x200 (plat)

Étendue de livraison

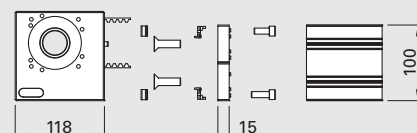
- 1 renvoi LIN 5400
- 1 jonction 50x50 FAS 5050
- 2 inserts de centrage FAS 5052
- 2 écrous pivotants TIN 4508
- 2 vis IBS M08x020
- 1 vis SKS M10x035

**Variante de montage LIN 5421**

Pour la fixation sur profilé :
50x200 (haut)

Étendue de livraison

- 1 renvoi LIN 5400
- 1 jonction 50x50 FAS 5050
- 1 jonction 50x50 FAS 5050 traitée
- 1 insert de centrage FAS 5052
- 1 écrou pivotant TIN 4508
- 1 vis IBS M08x020
- 1 vis SKS M10x035
- 1 plaque TIN pour jonction par alésage 50 avec joint torique et vis LKS M10x040

**Variante de montage LIN 5411**

Pour la fixation sur profilé :
50x100 (haut), 100x100

Étendue de livraison

- 1 renvoi LIN 5400
- 1 jonction 50x50 FAS 5050
- 1 jonction 50x50 FAS 5050 traitée
- 2 inserts de centrage FAS 5052
- 2 écrous pivotants TIN 4508
- 2 vis IBS M08x020
- 2 vis SKS M10x035

Code de commande

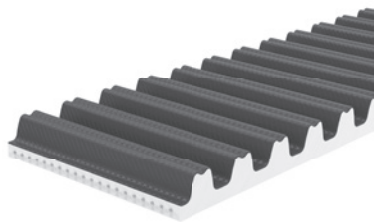
Description	Code de commande	Poids
Renvoi d'angle de courroie	LIN 5400	1,660 kg
Renvoi d'angle de courroie avec kit fixation 50	LIN 5451	1,950 kg
Renvoi d'angle de courroie avec kit fixation 100	LIN 5411	2,000 kg
Renvoi d'angle de courroie avec kit fixation 200	LIN 5421	2,050 kg

1) Veuillez compléter le code de commande par la longueur.

Plans : dimensions en mm

LIL 3008

Courroie crantée



Calcul de la longueur de la courroie crantée

GL (longueur totale), HL (course),

ZL (longueur de la courroie) :

$$ZL = 2 \times GL - 136 \text{ ou } ZL = 2 \times HL + 944$$

Application

Sert à la transmission de la force entre l'entraînement et le chariot de guidage.

Caractéristiques techniques / étendue de livraison

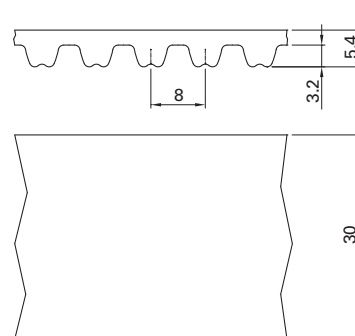
Matériau : courroie crantée PU blanc avec revêtement PAZ coté dent

Charge de traction max. : 2000 N

Prétension recommandée de la

courroie : 0,1 % = prétension d'env. 500 N

Désignation de la courroie : RPU-8M-30-PAZ



Code de commande

Description

Courroie crantée RPU-8M-30-PAZ, coupée à longueur

Code de commande¹

Longueur

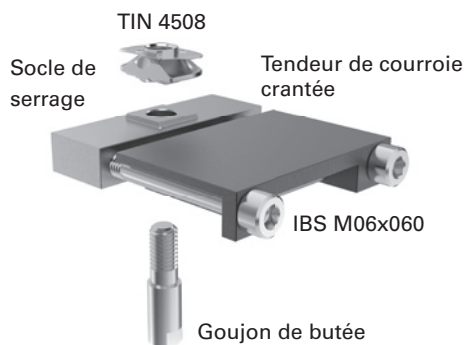
LIL 3008 SNN ____

Poids au mètre

0,155 kg

LIN 3221

Tendeur de courroie crantée



Application

Pour la fixation et le serrage de la courroie crantée.

Se monte par ex. sur la plaque de chariot

Caractéristiques techniques

Matériau : aluminium noir anodisé,

acier inoxydable, acier galvanisé

Résistance max. à la traction : 2000 N

Étendue de livraison

1 socle de serrage

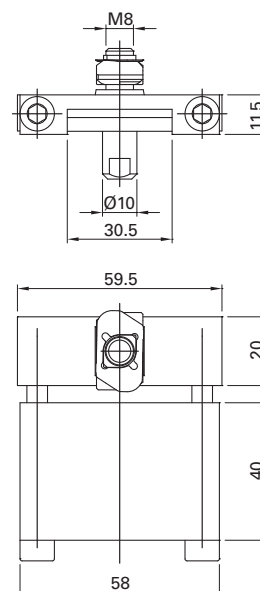
1 tendeur de courroie crantée

1 goujon de butée

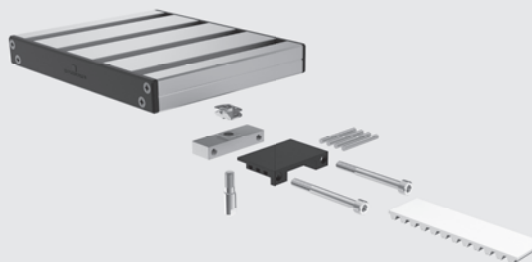
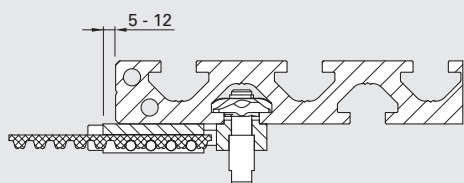
4 goupilles pour courroie dentée

2 vis IBS M06x060

1 écrou pivotant TIN 4508



Application



Code de commande

Description

Kit tendeur de courroie crantée

Code de commande

LIN 3221

Poids

0,205 kg

LIN 500_

Patin simple

Application

Conception de guidages linéaires à déplacement facile. Unité d'étanchéité et de graissage intégrée des deux côtés

Caractéristiques techniques

Matériau : aluminium aux couleurs naturelles anodisé ou noir anodisé, acier renforcé, noir ou galvanisé, PA6 noir, feutre industriel

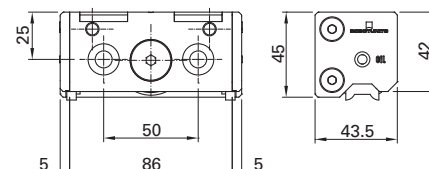
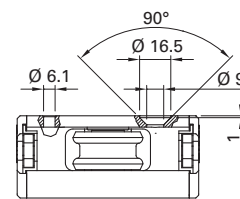
Charge de palier par patin simple

Radiale : max. 1500 N

Axiale : max. 750 N

Le chariot est réglé au moyen d'une clé excentrique LIN 9990 via le patin excentrique.

Remarque pour le montage : page 193



Code de commande

Description	Étendue de livraison			Code de commande	Poids
	LIN 5000	LIN 5002	Goupille rainurée SKS M08x055 conique		
Kit patin simple concentrique	1		2	LIN 5001	0,375 kg
Kit patin simple excentrique		1	2	LIN 5003	0,375 kg

LIN 501_

Patin double

Application

Conception de guidages linéaires à déplacement facile. Unité d'étanchéité et de graissage intégrée des deux côtés

Caractéristiques techniques

Matériau : aluminium aux couleurs naturelles anodisé ou noir anodisé, acier renforcé, noir ou galvanisé, PA6 noir, feutre industriel

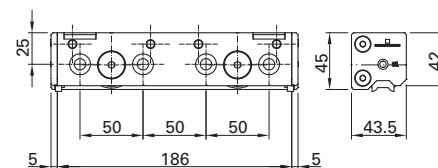
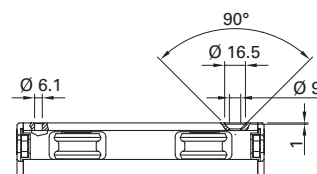
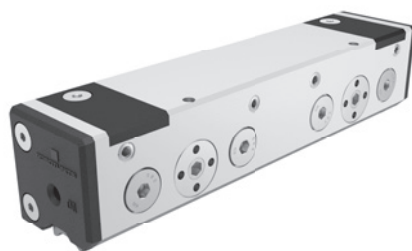
Charge de palier par patin double

Radiale : max. 3000 N

Axiale : max. 1500 N

Le chariot est réglé au moyen d'une clé excentrique LIN 9990 via le patin excentrique.

Remarque pour le montage : page 193

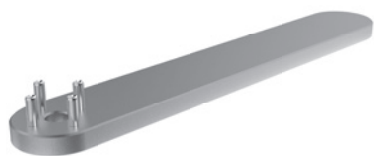


Code de commande

Description	Étendue de livraison			Code de commande	Poids
	LIN 5010	LIN 5012	Goupille rainurée SKS M08x055 conique		
Kit patin double concentrique	1		4	LIN 5011	0,755 kg
Kit patin double excentrique		1	4	LIN 5013	0,755 kg

LIN 9990

Clé excentrique

**Application**

Réglage et serrage du boulon excentrique des patins

Caractéristiques techniques

Matériau : acier galvanisé

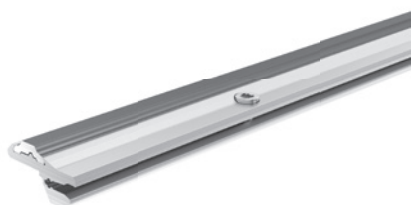


Code de commande

Description	Code de commande	Poids
Clé excentrique	LIN 9990	0,177 kg

LIL 5000

Piste de guidage

**Application**

La piste de guidage du galet de roulement peut être montée ultérieurement sur tous les profilés au format 50

Caractéristiques techniques

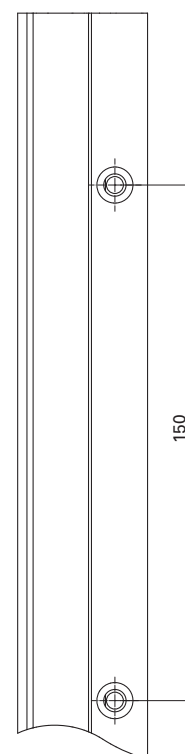
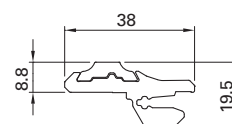
Matériau : acier trempé brosse HRC 58 +3, aluminium aux couleurs naturelles anodisé

Étendue de livraison

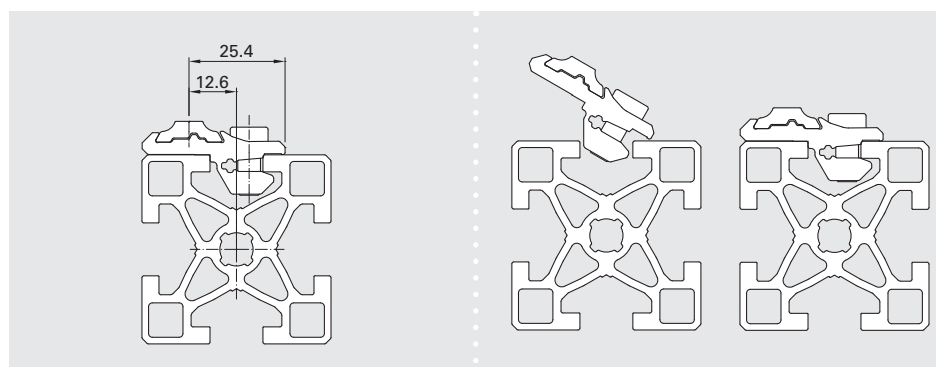
Piste de guidage acier et rail en aluminium laminé conjointement
Vis IBS M06x012NIKO

Couple de serrage

IBS M06x012NIKO = 12 Nm



Remarque pour le montage



Code de commande

Description	Code de commande ¹	Poids au mètre
Piste de guidage	LIL 5000 SNN ____	1,105 kg
Piste de guidage, longueur 6050 mm (longueur utilisable 6 000 mm)	LIL 5000 NNN 6050	1,105 kg

1) Veuillez compléter le code de commande par la longueur.

Plans : dimensions en mm

LIN 1501 / 2001

Plaque de chariot

**Application**

- Plaque de chariot pour le serrage d'accessoires.
- Construction de chariots de guidage en liaison avec les patins doubles

Caractéristiques techniques

Matériau : aluminium aux couleurs naturelles anodisé, PA6 noir

Étendue de livraison

- 1 plaque de chariot
- 2 capuchons CAP 2521

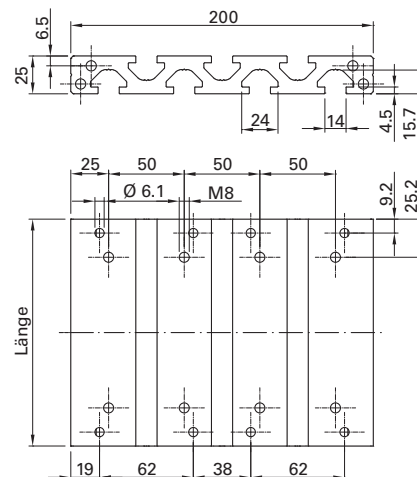
Plaque de chariot 50

(longueur 150) = LIL 5010

Plaque de chariot 100

(longueur 200) = LIL 1010

Remarque pour le montage : page 193



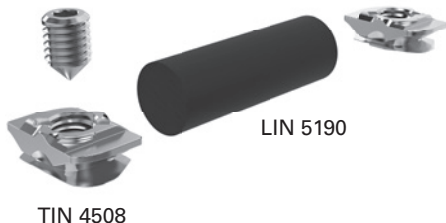
Code de commande

Description	Longueur	Code de commande	Poids
Kit plaque de chariot 50	150 mm	LIN 1501	1,150 kg
Kit plaque de chariot 100	200 mm	LIN 2001	1,530 kg

LIN 5191

Kit butée

GST M08x012SPI



TIN 4508

LIN 5190

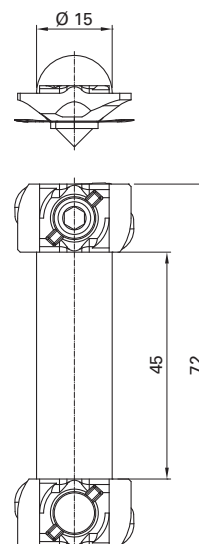
Application

Amortisseur pour chariot

Caractéristiques techniques / étendue de livraison

Matériau : acier galvanisé, caoutchouc

Utilisation en liaison avec le tendeur de courroie crantée LIN 3221 (le boulon de butée se déplace contre l'écrou pivotant).



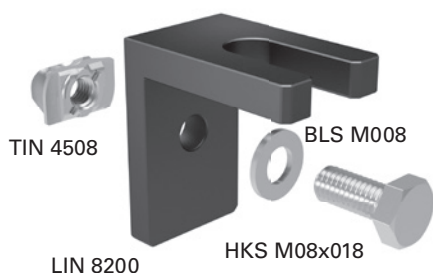
Code de commande

Description	Étendue de livraison			Code de commande	Poids
	LIN 5190	TIN 4508	GST M08x012SPI		
Kit butée	1	2	1	LIN 5191	0,036 kg

Plans : dimensions en mm

LIN 8201

Fixation de contacteur

**Application**

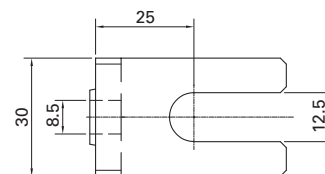
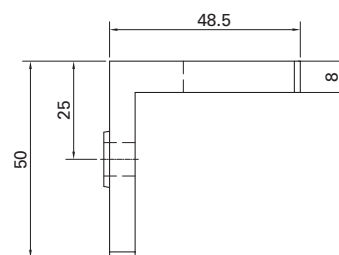
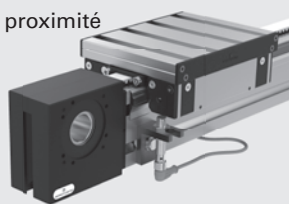
Pour la fixation d'un détecteur de proximité, le patin sert de surface de contact.

Caractéristiques techniques

Matériau : aluminium noir anodisé, acier galvanisé

Application

Support de détecteur et détecteur de proximité

**Code de commande**

Description	Étendue de livraison				Code de commande	Poids
	LIN 8200	TIN 4508	HKS M08x018	BLS M008		
Kit fixation de contacteur	1	1	1	1	LIN 8201	0,175 kg

LIN 8310

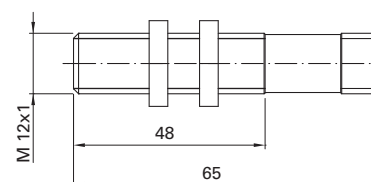
Détecteur de proximité

**Application**

Détecteur de proximité inductif pour la surveillance de la fin de course. Fixation avec support de détecteur LIN 8201

Caractéristiques techniques

Distance de contact 4 mm, 24 V CC, contact à fermeture PNP, filetage extérieur M12x1
Matériau : acier galvanisé

**Code de commande**

Description	Code de commande	Poids

LIN 8312

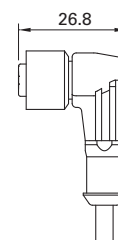
Connecteur coudé avec câble

**Application**

Pour la surveillance de la fin de course.

Caractéristiques techniques

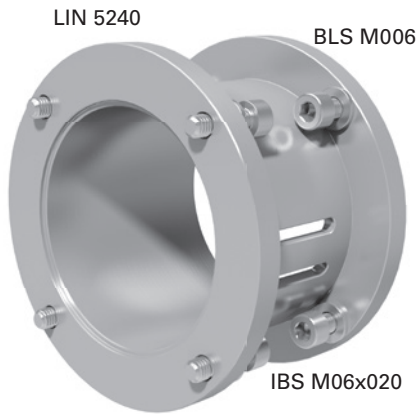
Longueur de câble : 5 m
Type de raccordement de tête A : prise, M12 4 pôles, enroulé avec LED
Type de raccordement de tête B : extrémité de câble détachée

**Code de commande**

Description	Code de commande	Poids

LIN 5241

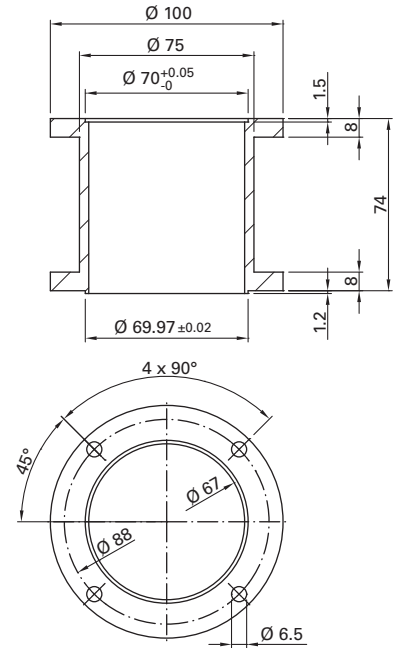
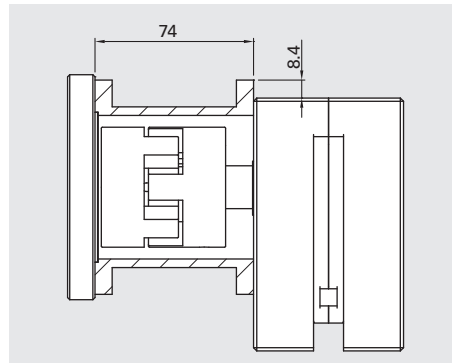
Cloche de moteur

**Application**

Cloche pour la fixation du moteur sur le renvoi

Caractéristiques techniques

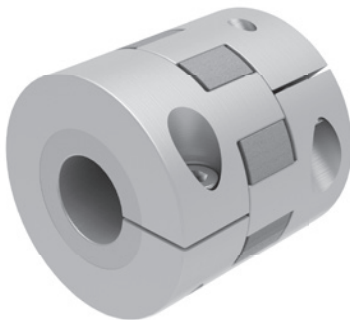
Matériau : aluminium aux couleurs naturelles anodisé, acier galvanisé

Dimensions**Code de commande**

Description	Étendue de livraison			Code de commande	Poids
	LIN 5240	IBS M06x20	BLS M006		
Kit cloche moteur	1	8	8	LIN 5241	0,390 kg

LIN 523_

Accouplement

**Application**

Élément pour la liaison du moteur et de l'arbre d'entraînement

Caractéristiques techniques

Matériau : fonte d'aluminium

Couple transmissible : 60 Nm

Couple de serrage des vis de serrage : 15 Nm

Étendue de livraison

LIN 5236 :

2 demi-accouplements Ø 20

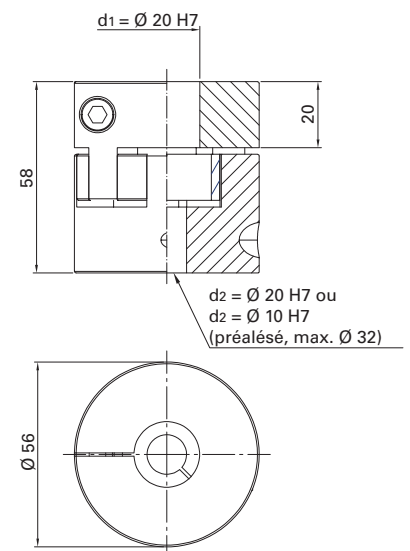
1 disque d'accouplement

LIN 5237 :

1 demi-accouplement préalésé Ø 10

1 demi-accouplement Ø 20

1 disque d'accouplement

**Code de commande**

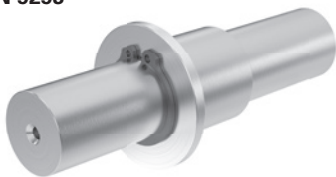
Description	Code de commande	Poids
Accouplement d1 = 20 mm, d2 = 10 mm avec perçage	LIN 5237	0,360 kg

Plans : dimensions en mm

LIN 52__

Arbre d'entraînement/Arbre de codeur rotatif

LIN 5253



Application

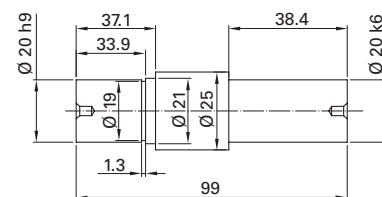
Arbre pour le raccordement de moteurs
ou d'accouplements

Caractéristiques techniques

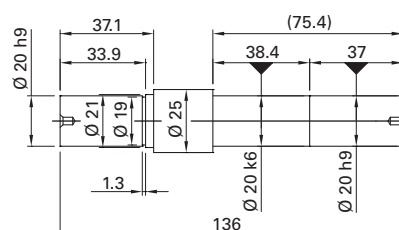
Matériau : acier inoxydable

Autres diamètres et longueurs
disponibles sur demande.

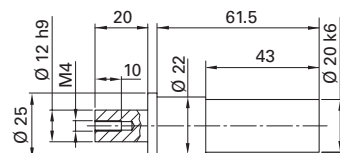
LIN 5253



LIN 5255

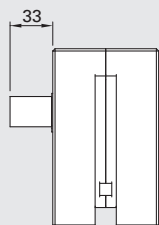


LIN 5248

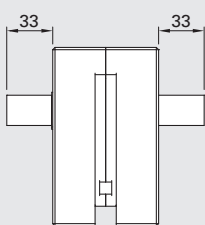


Dimensions

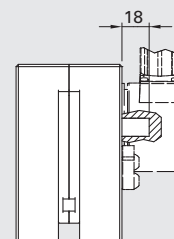
LIN 5253



LIN 5255



LIN 5248



Code de commande

Description	Étendue de livraison					Code de commande	Poids
	LIN 5252	LIN 5254	LIN 5248	BLS M020	SIR 020x1.2		
Kit arbre d'entraînement simple	1	-	-	1	1	LIN 5253	0,300 kg
Kit arbre d'entraînement double	-	1	-	1	1	LIN 5255	0,400 kg
Arbre codeur	-	-	1	-	-	LIN 5248	0,190 kg

Plans : dimensions en mm

LIN 5246

Accouplement à serrage

**Application**

Élément pour l'assemblage du moteur et du renvoi ou de l'arbre d'entraînement et du renvoi

Caractéristiques techniques

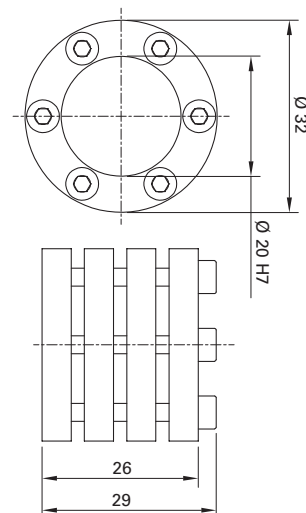
Matériau : acier trempé

Couple transmissible : 60 Nm

Couple de serrage par

vis de serrage : 2 Nm

ajustement k6



Code de commande

Description	Code de commande	Poids
Accouplement à serrage	LIN 5246	0,070 kg

LIN 750_

Codeur rotatif

**Application**

Pour la fixation sur le renvoi de courroie cranté C8T ou LIN

Caractéristiques techniques

Matériau : boîtier en aluminium

Vitesse de rotation : max. 4000 tr/min

Nombre de traits : 2000 traits/tour

Consommation

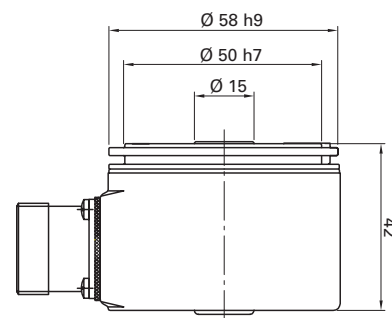
de courant : 60 mA (10 V CC)

30 mA (24 V CC)

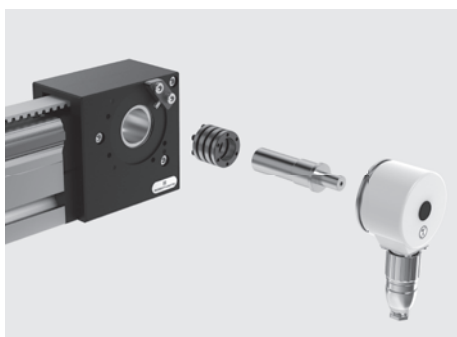
Tension d'alimentation : 10...30 V CC

Classe de protection : IP64

Variante de sortie : symétrique



Rem. pour le montage

**Étendue de livraison**

Kit codeur rotatif LIN 7501

1 codeur rotatif LIN 7500
avec connecteur cylindrique

1 arbre codeur rotatif LIN 5248

1 accouplement à serrage LIN 5246

1 bras de suspension

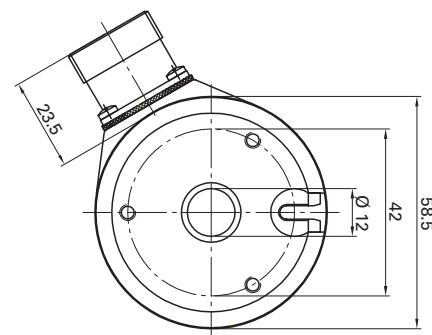
2 vis IBS M06x016NIKO

1 goupille de serrage SPS 4x12

Codeur rotatif LIN 7500

1 codeur rotatif LIN 7500

avec connecteur cylindrique



Code de commande

Description	Code de commande	Poids
Kit codeur rotatif pour unité linéaire	LIN 7501	0,660 kg
Codeur rotatif avec connecteur cylindrique	LIN 7500	0,335 kg

Plans : dimensions en mm

**Application**

Élément pour l'assemblage de deux convoyeurs ou axes linéaires

Caractéristiques techniques

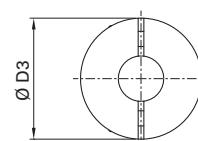
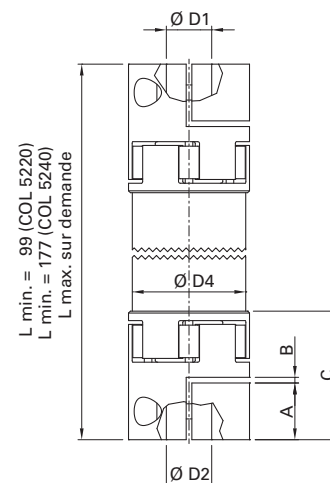
Matériau : aluminium, étoile en élastomère

COL 5220

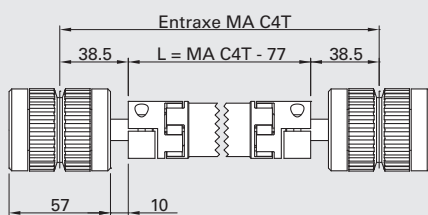
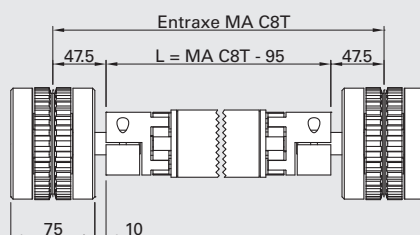
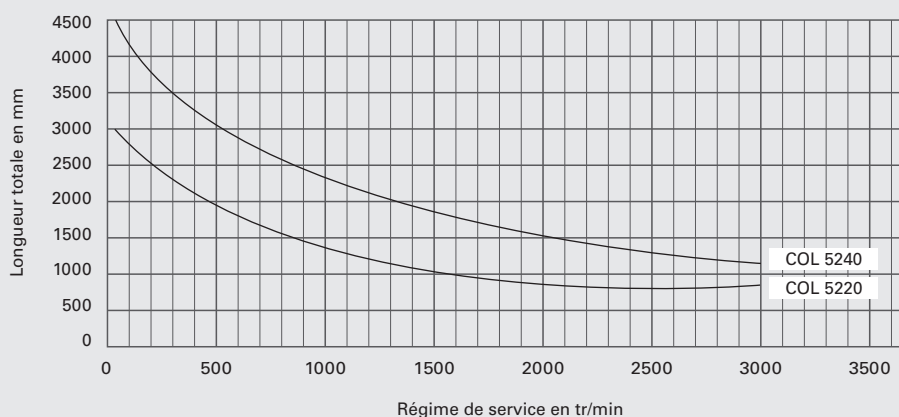
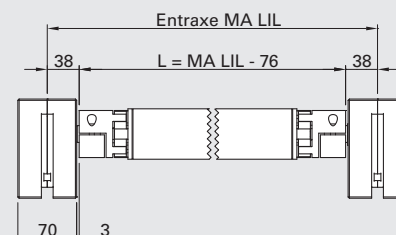
M nom. 12 Nm
M max. 25 Nm
Couple de serrage des vis : 4 Nm

COL 5240

M nom. 60 Nm
M max. 120 Nm
Couple de serrage des vis : 15 Nm

**Dimensions**

	D1	D2	D3	D4	A	B	C
COL 5220	12	12	32	30	15	1,5	34
COL 5240	20	20	56	60	30	2	63

COL 5220 (C4T)**COL 5240 (C8T)****COL 5240 (LIL)****Code de commande****Description**

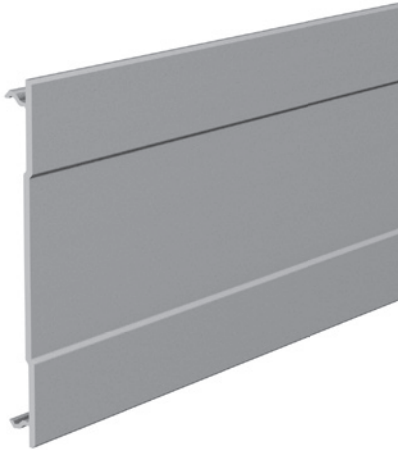
Arbre de transmission avec accouplements VWZ-30 / d = 12 mm
Arbre de transmission avec accouplements VWZ-60 / d = 20 mm

Code de commande¹

Longueur
COL 5220 SNN ____
COL 5240 SNN ____

1) Veuillez compléter le code de commande par la longueur.

Plans : dimensions en mm

**Application**

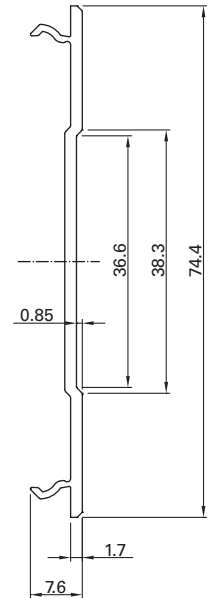
Cache de conduite de câbles pour le profilé PIL 4012

Caractéristiques techniques

Matériau : ABS, gris RAL 7004

Longueur des profilés : 300 mm

Plage de température : -30 ° à 95 °



Code de commande

Description	Code de commande ¹	
	Longueur	Poids au mètre
Profilé de recouvrement pour PIL4012 coupé à longueur	CAL 4012 SNN ____	0,145 kg
Barre profilé de recouvrement pour PIL 4012, longueur 3050 mm (longueur utilisable 3000 mm)	CAL 4012 NNN 3050	0,145 kg
64 barres profilé de recouvrement pour PIL 4012, longueur 3050 mm (longueur utilisable 3000 mm)	CAL 4012 PAC 0064	0,145 kg

CAP _____

Capuchon



BKS 4x13

CAP

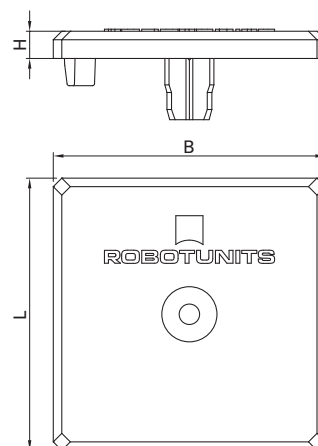
Application

Recouvrement des extrémités des profilés

- Auto-centrage
- Calage avec cheville à expansion
- Réutilisable

Caractéristiques techniques

Matériau : ABS V0 noir

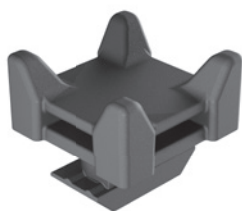


Code de commande

Description	L	B	H	Étendue de livraison		Code de commande	Poids
				CAP	BKS 4x13		
Kit capuchon 16x40	16	40	5	1	2	CAP 1641	0,002 kg
Kit capuchon 40x40	40	40	4	1	1	CAP 4041	0,005 kg
Kit capuchon 40x80	40	80	4	1	2	CAP 4081	0,009 kg
Kit capuchon 40x120	40	120	4	1	3	CAP 4013	0,019 kg
Kit capuchon 80x80 (2 x CAP 4081)	80	80	4	2	4	CAP 8081	0,018 kg
Kit capuchon 50x50	50	50	5	1	1	CAP 5051	0,010 kg
Kit capuchon 50x100	50	100	5	1	2	CAP 5011	0,019 kg
Kit capuchon 50x200 (2 x CAP 5011)	50	200	5	2	4	CAP 5021	0,038 kg
Kit capuchon 100x100 (2 x CAP 5011)	100	100	5	2	4	CAP 1011	0,038 kg
Kit capuchon 100x200 (4 x CAP 5011)	100	200	5	4	8	CAP 1021	0,076 kg
Kit capuchon 25x200	25	200	5	1	4	CAP 2521	0,022 kg

PIN 4530

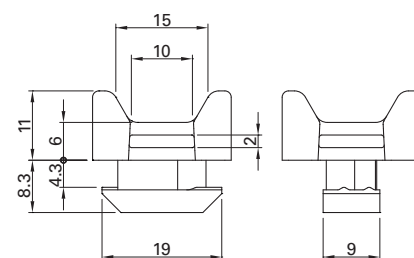
Bloc de câble

**Application**

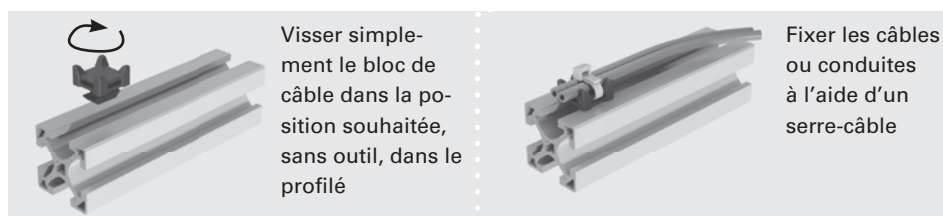
Pour la fixation de câbles, flexibles et tuyaux au moyen d'un serre-câble le long de la rainure et en travers

Caractéristiques techniques

Matériau : plastique PA renforcé de fibres de verre, noir

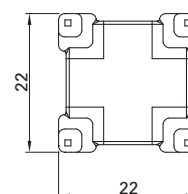


Remarque pour le montage



Visser simplement le bloc de câble dans la position souhaitée, sans outil, dans le profilé

Fixer les câbles ou conduites à l'aide d'un serre-câble



Code de commande

Description	Code de commande	Poids
Bloc support câble	PIN 4530	0,005 kg
Bloc support câble, 50 pièces	PIN 4530 PAC 0050	0,240 kg

PIN 4590

Crochet plastique pivotant

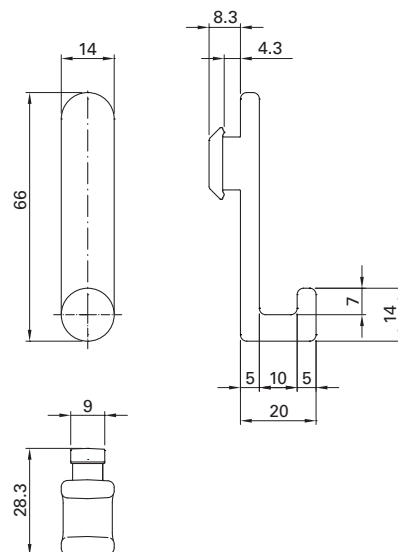
**Application**

Pour l'accrochage des éléments et objets le long de la rainure profilée

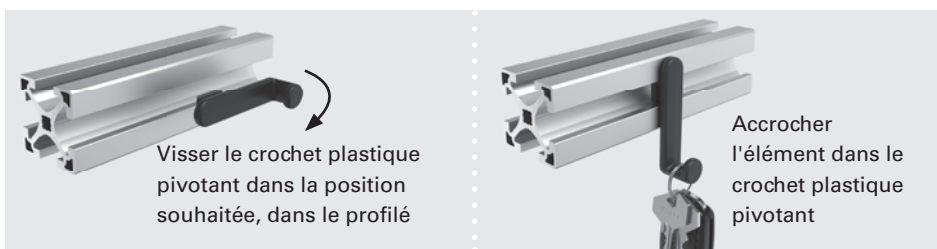
Caractéristiques techniques

Matériau : plastique PA renforcé de fibres de verre, noir

Capacité de charge : max. 10 kg



Description du fonctionnement



Code de commande

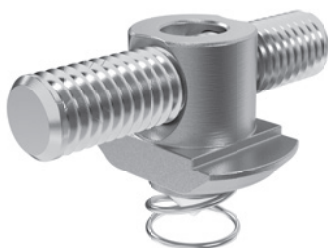
Description	Code de commande	Poids
Crochet plastique pivotant	PIN 4590	0,010 kg

TIN 4501

Pièce de fixation et de réglage

Pièce de base avec
GST M08x021SPI

GST M08x040



Ressort

Application

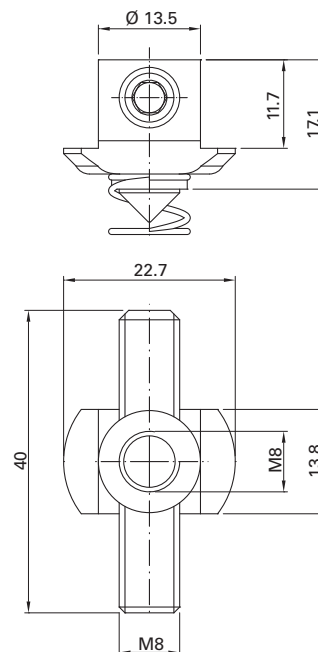
Pour un montage ultérieur dans la rainure du profilé aux formats 40 et 50. Permet de fixer et d'ajuster les pièces montées, comme par ex.:

- Bandes transporteuses
- Étagères
- Partout où un réglage précis est avantageux

Caractéristiques techniques

Matériau : acier galvanisé

TIN 4501 peut également être utilisée comme borne de terre.

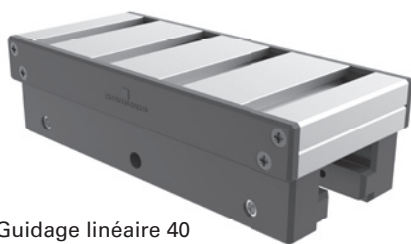


Code de commande

Description	Étendue de livraison				Code de commande	Poids
	Pièce de base	Ressort	GST M08x012SPI	GST M08x040		
Kit pièce de fixation et de réglage	1	1	1	1	TIN 4501	0,029 kg

LIN 404_ / 505_

Guidage linéaire



Guidage linéaire 40



Guidage linéaire 40 avec levier de blocage

Application

Dispositif manuel pour le serrage/réglage d'un chariot sur le profilé

Caractéristiques techniques

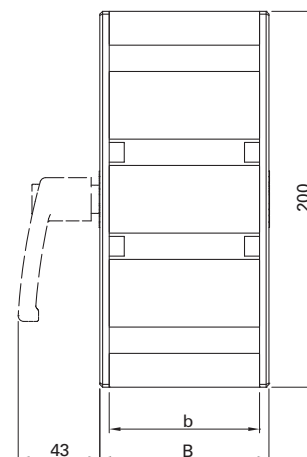
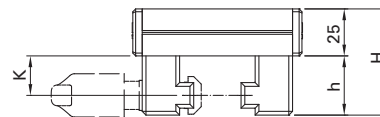
Matériau : aluminium satiné anodisé, POM-C noir, ABS V0 noir, acier galvanisé,

Étendue de livraison

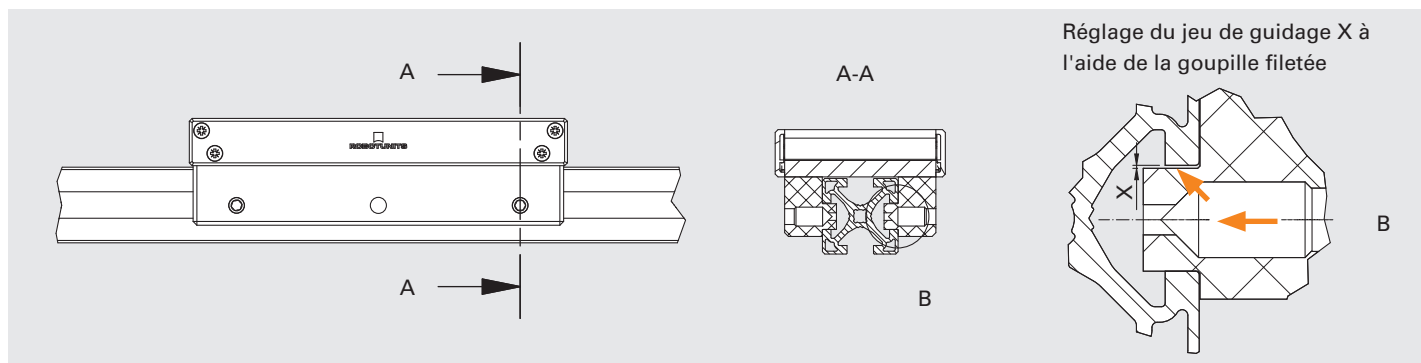
Entièrement prémonté, composé de :

- 1 profilé 25 x 200 PIL 2520
- 2 blocs de guidage coulissant 40 ou 50
- 2 capuchons CAP 2521
- 4 vis cylindriques avec six pans creux IBSM08X035 ou 040
- 4 écrous pivotants TIN 4508
- 4 goupilles filetées avec six pans creux et pointe GSTM10X020SPI
- 1 levier de serrage (pour LIN 4041/5051)
- 1 rondelle BLS M008 (pour LIN 4041/5051)
- 1 écrou TTIN 6008 (pour LIN 4041/5051)

Le guidage linéaire n'est pas adapté pour les charges en porte-à-faux et n'est pas une RECHANGE pour axe linéaire !



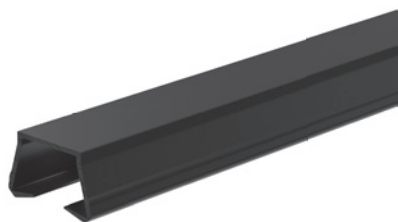
Remarque pour le montage



Code de commande

Description	b	B	h	H	K	Code de commande	
						Code de commande	Poids
Guidage linéaire 40	80	90	31.5	56.5	21	LIN 4040	1,170 kg
Guidage linéaire 40 avec levier de blocage	80	90	31.5	56.5	21	LIN 4041	1,245 kg
Guidage linéaire 50	90	100	36.5	61.5	26	LIN 5050	1,225 kg
Guidage linéaire 50 avec levier de blocage	90	100	36.5	61.5	26	LIN 5051	1,400 kg

Zeichnungen: Maße in mm

**Application**

Recouvrement de rainures de profilé et fixation d'éléments de surface de 4 à 8 mm

- Protection contre la poussière
- Protection contre les éclaboussures
- Pour la pose du câble dans la rainure
- Profilé de recouvrement pour éclairage LED avec

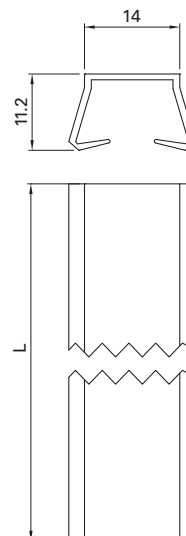
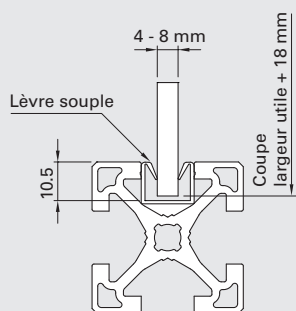
LED avec
CAL 4508

Caractéristiques techniques

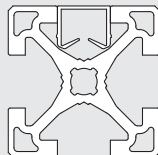
Matériau : PVC résistant aux coups avec lèvre souple
Longueur des barres : 2000 mm

Éclairage LED avec CAL4508*

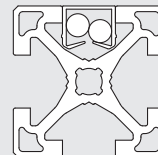
Puissance max. de la LED : 20 W/m
Intensité lumineuse 1 m sous le profilé en cas de courant lumineux de 2 000 lm/m :
850 Lux

**Application**

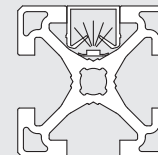
Utilisation en tant que profilé d'encadrement



Utilisation en tant que profilé de recouvrement



Utilisation en tant que profilé de recouvrement pour guidage de câble



Utilisation en tant que profilé de recouvrement avec éclairage LED*

Code de commande

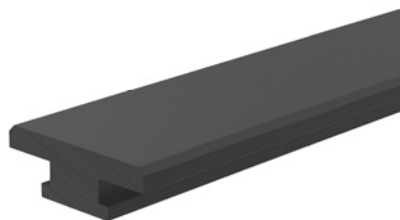
Description	Code de commande ¹	
	Longueur	Poids au mètre
Profilé de recouvrement / d'encadrement, noir, coupé à longueur	CAL 4500 SNN ____	0,050 kg
Profilé de recouvrement / d'encadrement, noir, barre, longueur 2 000 mm	CAL 4500 NNN 2000	0,050 kg
Profilé de recouvrement / d'encadrement, noir, 160 barres, longueur 2 000 mm	CAL 4500 PAC 0160	0,050 kg
Profilé de recouvrement / d'encadrement, jaune RAL 1021, coupé à longueur	CAL 4504 SNN ____	0,050 kg
Profilé de recouvrement / d'encadrement, jaune RAL 1021, barre, longueur 2 000 mm	CAL 4504 NNN 2000	0,050 kg
Profilé de recouvrement / d'encadrement, jaune RAL 1021, 160 barres, longueur 2 000 mm	CAL 4504 PAC 0160	0,050 kg
Profilé de recouvrement / d'encadrement, blanc transparent, coupé à longueur	CAL 4508 SNN ____	0,050 kg
Profilé de recouvrement / d'encadrement, blanc transparent, barre, longueur 2 000 mm	CAL 4508 NNN 2000	0,050 kg
Profilé de recouvrement / d'encadrement, blanc transparent, 160 barres, longueur 2 000 mm	CAL 4508 PAC 0160	0,050 kg
Profilé de recouvrement / d'encadrement, gris RAL 7004, coupé à longueur	CAL 4510 SNN ____	0,050 kg
Profilé de recouvrement / d'encadrement, gris RAL 7004, barre, longueur 2000 mm	CAL 4510 NNN 2000	0,050 kg
Profilé de recouvrement / d'encadrement, gris RAL 7004, 160 barres, longueur 2000 mm	CAL 4510 PAC 0160	0,050 kg

1) Veuillez compléter le code de commande par la longueur.

Plans : dimensions en mm

CAL 4540

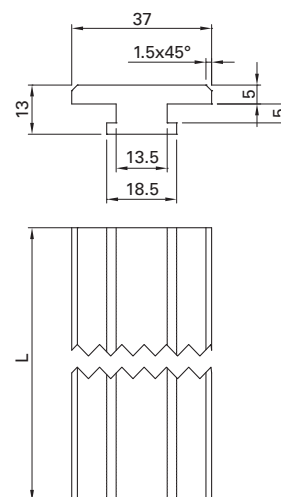
Baguette de guidage

**Application**

Guidage simple dans la rainure du profilé

Caractéristiques techniques

Matériau : PAS-PE3 noir
 Longueur des barres : 2000 mm
 Plage de température :
 -10 °C à 70 °C en continu
 90 °C à 100 °C brièvement



Code de commande

Description	Code de commande ¹	
	Longueur	Poids au mètre
Baguette de guidage, coupée à longueur	CAL 4540 SNN _____	0,222 kg
Baguette de guidage, barre, longueur 2 000 mm	CAL 4540 NNN 2000	0,222 kg

CAL 4545

Profilé de recouvrement en aluminium

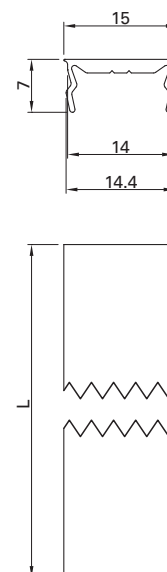
**Application**

Recouvrement de rainures de profilés :

- Protection contre la poussière
- Protection contre les éclaboussures
- Pour la pose du câble dans la rainure

Caractéristiques techniques

Matériau : aluminium couleur nature anodisé

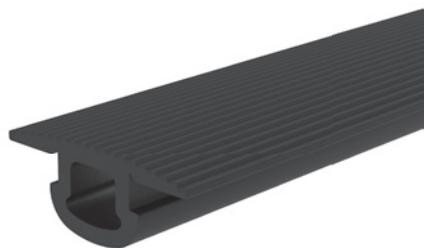


Code de commande

Description	Code de commande ¹	
	Longueur	Poids au mètre
Profilé de recouvrement en aluminium, coupé à longueur	CAL 4545 SNN _____	0,043 kg
Profilé de recouvrement en aluminium, barre, longueur 2 050 mm (longueur utilisable 2 000 mm)	CAL 4545 NNN 2050	0,043 kg

1) Veuillez compléter le code de commande par la longueur.

Plans : dimensions en mm

**Application**

Insertion facile dans la rainure du profilé.

- Sécurité anti-dérapante pour les appuis (échelle, dispositifs de montée, etc.)

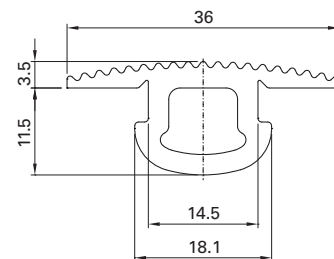
Caractéristiques techniques

Matériau : NBR 80 Shore A

Plage de température :

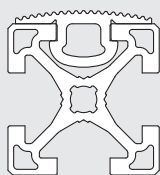
-30 °C à 100 °C en continu

-50 °C à 120 °C brièvement



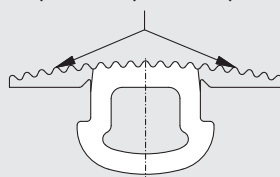
Application

Fonction du profilé anti-dérapant



Travail ultérieur

Couper cette partie du profilé



Travail ultérieur pour les fonctions
Profilé d'étanchéité / Profilé
d'amortissement

Utilisation multifonctionnelle !

Le profilé anti-dérapant peut être utilisé en tant que profilé d'étanchéité ou d'amortissement en découpant les lèvres en caoutchouc latérales.

Code de commande

Description	Code de commande ¹	
	Longueur	Poids au mètre
Profilé anti-dérapant, coupé à longueur	CAL 4560 SNN _ _ _ _ _	0,213 kg
Profilé anti-dérapant, longueur de rouleau 20 m	CAL 4560 PAC 20000	0,213 kg

1) Veuillez compléter le code de commande par la longueur.

Plans : dimensions en mm

CAL 4565

Profilé d'étanchéité



Application

Pour l'enfoncement facile dans la rainure profilée

- Joint de porte
- Butée/Amortisseur (tiroir, portes)
- Protection à l'approche

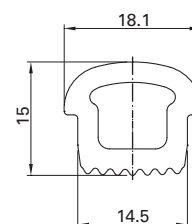
Caractéristiques techniques

Matériau : NBR 80 Shore A

Plage de température :

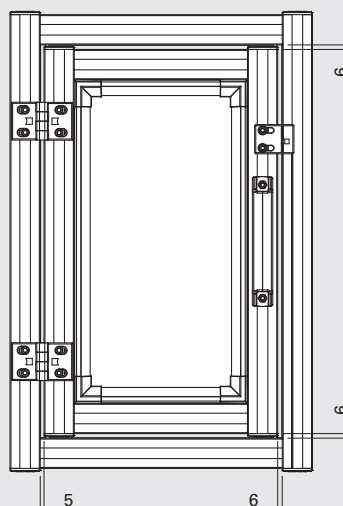
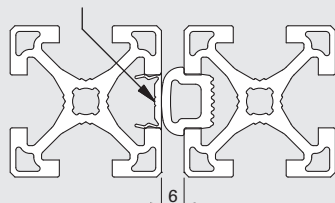
-30 °C à 100 °C en continu

-50 °C à 120 °C brièvement



Description du fonctionnement

Profilé de recouvrement aluminium CAL 4545



Code de commande

Description	Code de commande ¹	Poids au mètre
Profilé d'étanchéité, coupé à longueur	Longueur CAL 4565 SNN _ _ _ _	0,160 kg

1) Veuillez compléter le code de commande par la longueur.

Plans : dimensions en mm

BAP 205_

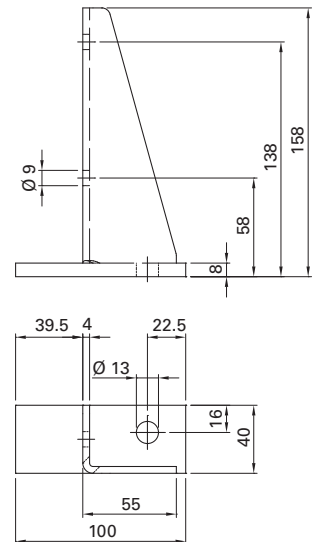
Pied de grille de protection

**Application**

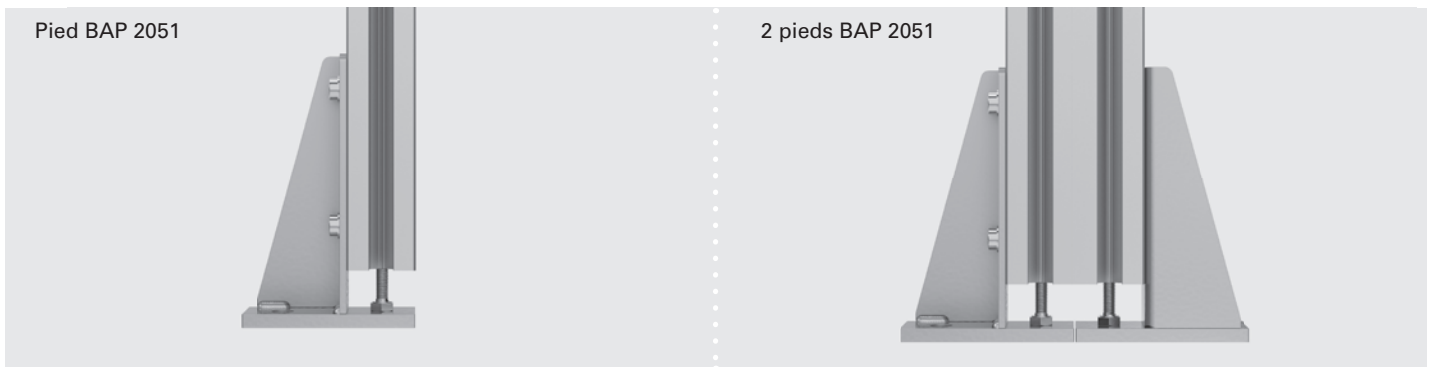
Pour la fixation du système de grille de protection Robotunits au sol

Caractéristiques techniques

Matériau : acier, gris peint par poudrage
Réglage en hauteur - 20 / + 5 mm



Remarque pour le montage



Code de commande

Description	Étendue de livraison					Code de commande	Poids
	BAP 2050	TIN 4508	IBS M08x016NIKO	HKS M08x040	BLS M008		
Pied de grille de protection	1	-	-	-	-	BAP 2050	0,568 kg
Kit pied de grille de protection	1	2	2	1	2	BAP 2051	0,638 kg

BAP 2900

Cheville de fixation

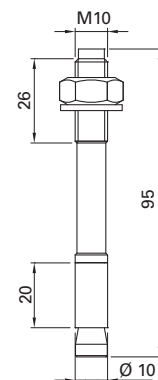
**Application**

Pour la fixation du pied pour grille de protection au sol

Caractéristiques techniques

Matériau : acier galvanisé

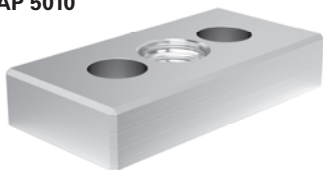
Charge de traction autorisée : 6,7 kN
(classe de résistance du béton C20/25)
Profondeur d'ancrage minimum : 60 mm



Code de commande

Description	Code de commande	Poids
Cheville de fixation	BAP 2900	0,055 kg

BAP 4080
BAP 5010



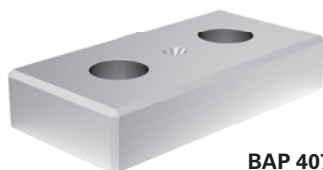
Application

Montage de pieds réglables ou pour fixation d'un moyen de transport

Caractéristiques techniques

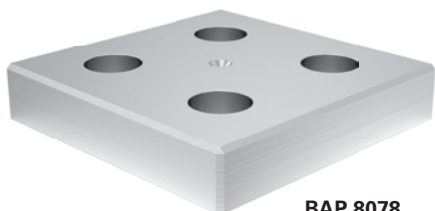
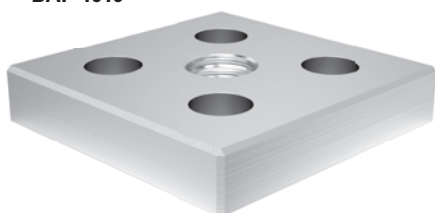
Matériau : acier galvanisé

Application



BAP 4078
BAP 5008

BAP 8080
BAP 1010

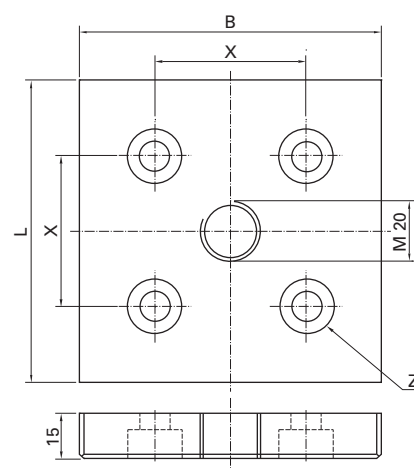
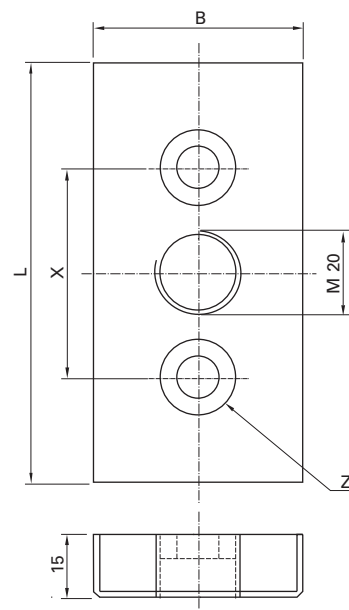


BAP 8078
BAP 1008



Utilisation comme pied réglable

Utilisation comme plaque de transport



Code de commande

Description	L	B	X	Z'	Code de commande	Poids
Plaque de montage et transport 40x80, sans filetage	80	40	40	IBS M08x020	BAP 4078	0,343 kg
Plaque de montage et transport 40x80, filetage M20	80	40	40	IBS M08x020	BAP 4080	0,312 kg
Plaque de montage et transport 80x80, sans filetage	80	80	40	IBS M08x020	BAP 8078	0,682 kg
Plaque de montage et transport 80x80, filetage M20	80	80	40	IBS M08x020	BAP 8080	0,655 kg
Plaque de montage et transport 50x100, sans filetage	100	50	50	IBS M10x030	BAP 5008	0,533 kg
Plaque de montage et transport 50x100, filetage M20	100	50	50	IBS M10x030	BAP 5010	0,503 kg
Plaque de montage et transport 100x100, sans filetage	100	100	50	IBS M10x030	BAP 1008	1,049 kg
Plaque de montage et transport 100x100, filetage M20	100	100	50	IBS M10x030	BAP 1010	1,018 kg

1) Non comprise dans la livraison

Plans : dimensions en mm

BAS ____

Pied réglable M8/M10

**Application**

Pied réglable pivotant, nivelable pour supports, bâtis et coffrages

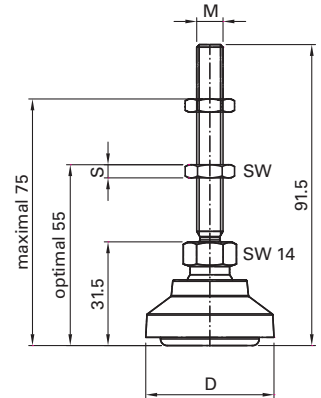
Caractéristiques techniques

Matériau : acier galvanisé, PA 6, caoutchouc

- Réglage en hauteur continu (+/- 20 mm)
- Amortissement des vibrations
- Angle de pivotement +/- 20°

BAS 4008: Charge max. 350 kg

BAS 5010: Charge max. 450 kg



Code de commande

Description	M	D	S	SW	Étendue de livraison			Code de commande	Poids
					BAS4008	BAS5010	BAP4500		
Pied réglable M8	8	39	4	13	1			BAS 4008	0,062 kg
Pied réglable avec patte de fixation M8	8	39	4	13	1		1	BAS 4108	0,092 kg
Pied réglable M10	10	49	6	17		1		BAS 5010	0,082 kg
Pied réglable avec patte de fixation M10	10	49	6	17		1	1	BAS 5011	0,112 kg

BAS 1 ____

Pied réglable M20

BAS 1020

**Anwendung**

Pied réglable pivotant, nivelable pour supports, bâtis et coffrages

Caractéristiques techniques

BAS 1020

Matériau : acier galvanisé, PA 6, caoutchouc

- Angle de pivotement +/- 20°

BAS 1120

Matériau : acier galvanisé, caoutchouc

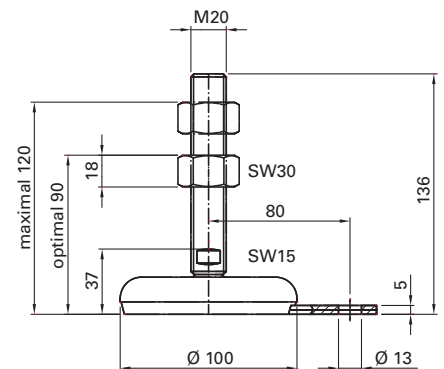
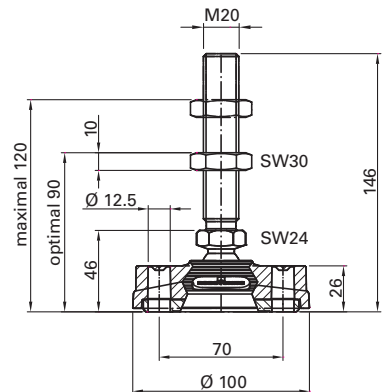
- Angle de pivotement +/- 6°

BAS 1120



- Réglage en hauteur continu (+/- 30 mm)
- Amortissement des vibrations

Charge max. 950 kg



Code de commande

Description	Code de commande	Poids
Pied réglable M20	BAS 1020	0,479 kg
Pied réglable avec patte de fixation M20	BAS 1120	0,715 kg

Plans : dimensions en mm

BAP 4500

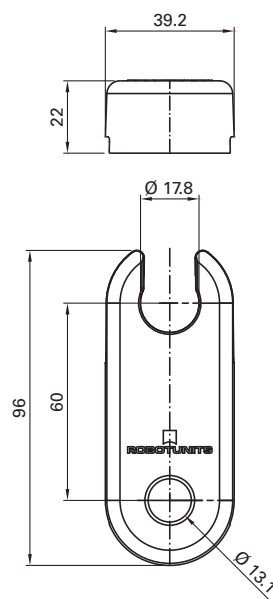
Élément de fixation au sol

**Application**

Befestigung von Stellfüßen am Boden

Caractéristiques techniques

Matériau : PA 6

Couple de serrageBoulon d'ancrage BAP 2900 = 12 Nm
(non compris dans la livraison)

Application

BAP 4108



BAP 5011



Code de commande

Description	Code de commande	Poids
Élément de fixation au sol	BAP 4500	0,030 kg

Plans : dimensions en mm



CAS 0080

**Application**

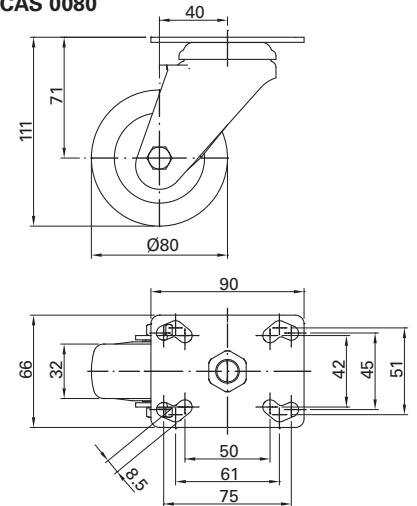
Chariots de transport en tous genres

Caractéristiques techniques

Matériau : acier galvanisé, caoutchouc

Capacité de charge : 100 kg

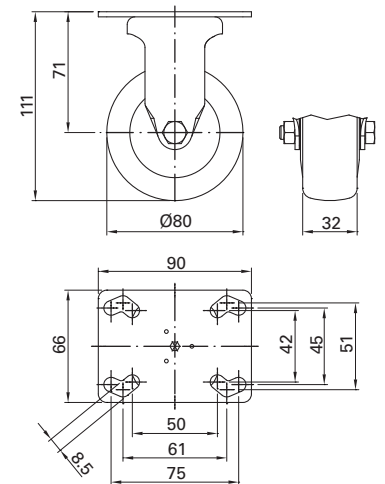
CAS 0080



CAS 0082



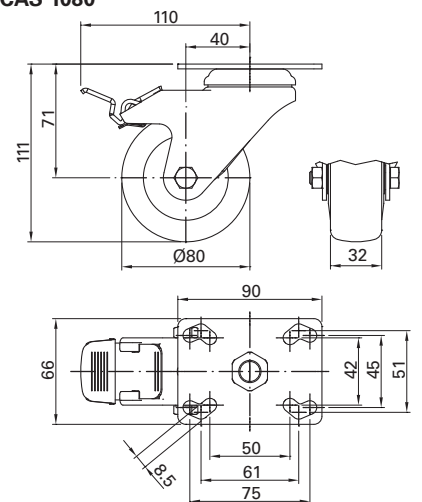
CAS 0082



CAS 1080



CAS 1080

**Code de commande**

Description	Code de commande	Poids
Rouleau de guidage avec plaque 80 mm	CAS 0080	0,604 kg
Rouleau fixe avec plaque 80 mm	CAS 0082	0,462 kg
Rouleau de guidage avec plaque et arrêtoir 80 mm	CAS 1080	0,716 kg

CAS 2080

**Application**

Chariots de transport en tous genres

Caractéristiques techniques

Matériau : acier galvanisé, caoutchouc

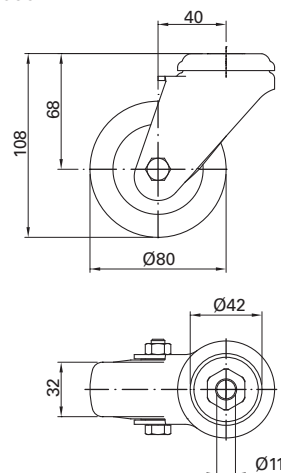
Capacité de charge : 100 kg

Matériel de fixation pour montage à l'avant sur le profilé (non compris dans la livraison) ;

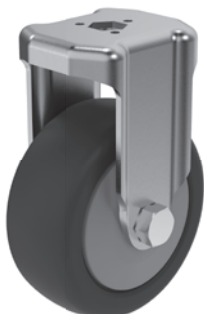
PIL 4040 : BLSM008S04, IBSM08x035

PIL 5050 : BLSM010, IBSM10x040

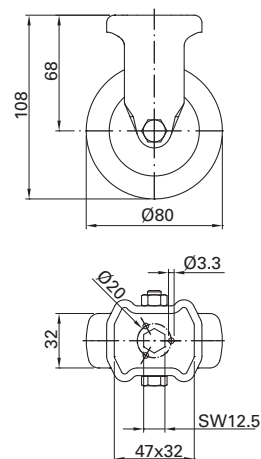
CAS 2080



CAS 2082



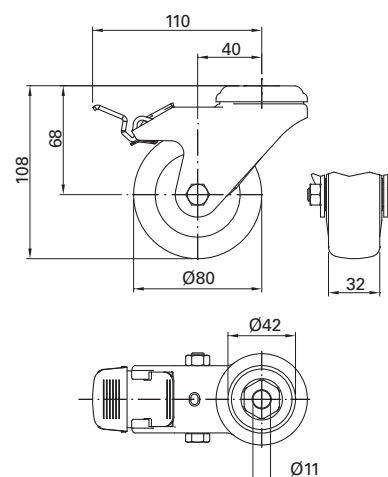
CAS 2082



CAS 3080



CAS 3080



Code de commande

Description	Code de commande	Poids
Rouleau de guidage à orifice arrière 80 mm	CAS 2080	0,489 kg
Rouleau fixe à orifice arrière 80 mm	CAS 2082	0,317 kg
Rouleau de guidage à orifice arrière et arrêtoir 80 mm	CAS 3080	0,597 kg

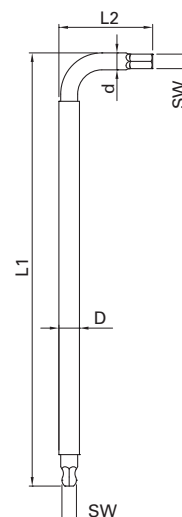
**Application**

Clé d'équerre avec tête sphérique pour le serrage manuel des vis à six pans creux de jonction 40x40 et 50x50.

La partie cylindrique de l'outil dotée en plus d'une protection en plastique permet de protéger les bords de la rainure profilée des dommages.

Caractéristiques techniques

Matériau : acier à outil de haute qualité, revêtu de plastique

**Application**

Clé d'équerre pour six pans creux de 5 de largeur sur pans pour jonction 40x40 (FAS4041)



Clé d'équerre pour six pans creux de 6 de largeur sur pans pour jonction 50x50 (FAS5051)

**Code de commande**

Description	SW	d	D	L1	L2	Code de commande	
						Code de commande	Poids
Clé d'équerre pour six pans creux 5 mm	5	6	7,5	160	35	EQC10016	0,040 kg
Clé d'équerre pour six pans creux 6 mm	6	7	8,5	180	40	EQC10017	0,060 kg

Plans : dimensions en mm

EQC 1005_

Embout 1/4"



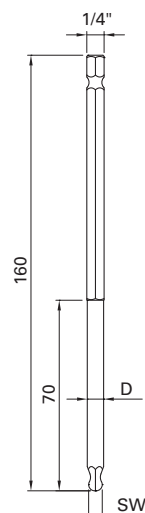
Application

Embout pour le serrage industriel des vis de jonction 40x40 et 50x50.

La partie cylindrique de l'outil permet de protéger les bords de la rainure profilée des dommages.

Caractéristiques techniques

Matériau : acier à outil haute qualité



Application

Embout de 5 de largeur sur pans pour jonction 40x40 (FAS4041)



Embout de 6 de largeur sur pans pour jonction 50x50 (FAS5051)



Code de commande

Description	SW	D	Code de commande	Poids
Embout de 1/4" de largeur sur pans 5x160	5	6	EQC10051	0,040 kg
Embout de 1/4" de largeur sur pans 6x160	6	6,7	EQC10052	0,060 kg

Plans : dimensions en mm