

## Nastro trasportatore a "Z"

Istruzioni supplementari per l'uso e il montaggio

## Sommario

|           |   |          |
|-----------|---|----------|
| <b>1.</b> | <b>Informazioni generali</b> .....  | <b>3</b> |
| 1.1       | Produttore della macchina .....   | 3        |
| 1.2       | Introduzione / Scopo delle istruzioni per l'uso / istruzioni di montaggio ..... | 3        |
| 1.3       | Versione .....  | 3        |
| <b>2.</b> | <b>Sicurezza</b> .....  | <b>4</b> |
| 2.1       | Utilizzo improprio ragionevolmente prevedibile .....                            | 4        |
| <b>3.</b> | <b>Struttura meccanica</b> .....  | <b>5</b> |
| 3.1       | Bordo ondulato .....  | 5        |
| 3.2       | Guida laterale .....  | 5        |

# 1. Informazioni generali

## 1.1 Produttore della macchina

Robotunits GmbH  
Dr. Walter Zumtobel Str. 2  
A-6850 Dornbirn  
Tel. +43 5572 22000 200  
Fax +43 5572 22000 9200  
www.robotunits.com

## 1.2 Introduzione / Scopo delle istruzioni per l'uso / istruzioni di montaggio

Le istruzioni per l'uso e il montaggio del nastro trasportatore a tappeto devono essere rispettate durante l'installazione, l'utilizzo e la manutenzione del nastro trasportatore a "Z".

## 1.3 Versione

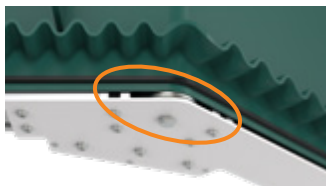
| Versione | Tipo   | Data       |
|----------|--|------------|
| 01       | Prima edizione delle istruzioni per l'uso / istruzioni di montaggio per nastri trasportatori a Z | 2025-06-18 |
|          |  |            |
|          |  |            |
|          |  |            |

## 2. Sicurezza

### 2.1 Utilizzo improprio ragionevolmente prevedibile

**In particolare occorre evitare:**

- la rimozione dei dispositivi di sicurezza
- inserire la mano o le dita tra il rinvio articolato e il materiale trasportato o il bordo ondulato durante il funzionamento



- smontare o manipolare gli accessori montati

### 3. Struttura meccanica

#### 3.1 Bordo ondulato



#### 3.2 Guida laterale





Ci riserviamo il diritto di apportare modifiche tecniche in qualsiasi momento.  
Non ci assumiamo alcuna responsabilità per gli errori di battitura e di stampa.

Austria • Germania • Svizzera • Italia • Francia • Spagna • Repubblica Ceca • USA • Australia