



Box Carrier

Istruzioni di montaggio supplementari

Sommario

1.	Informazioni generali	3
1.1	Produttore dell'impianto	3
1.2	Introduzione / Scopo delle istruzioni di montaggio	3
1.3	Versione	3
2.	Sicurezza	4
2.1	Informazioni generali	4
2.2	Utilizzo improprio ragionevolmente prevedibile	4
3.	Trasporto	4
3.1	Condizioni di immagazzinaggio/trasporto	4
3.2	Requisiti dei mezzi di trasporto	4
4.	Struttura meccanica	5
5.	Specifiche tecniche	5

1. Informazioni generali

1.1 Produttore dell'impianto

Robotunits GmbH
Dr. Walter Zumtobel Str. 2
A-6850 Dornbirn
Tel. +43 5572 22000 200
Fax +43 5572 22000 9200
www.robotunits.com

1.2 Introduzione / Scopo delle istruzioni di montaggio

I Box Carrier sono da considerarsi una quasi-macchina secondo la Direttiva relativa alle macchine (2006/42/CE, art. 2g) e di conseguenza il presente documento è da considerarsi come istruzioni di montaggio. Si prega di fare riferimento ai documenti allegati per la dichiarazione di incorporazione richiesta.

Le istruzioni per l'uso e di montaggio della rulliera motorizzata devono essere rispettate durante l'installazione, l'utilizzo e la manutenzione del Box Carrier!

1.3 Versione

Versione	Tipo	Data
01	Prima edizione	2025-06-18

2. Sicurezza

2.1 Informazioni generali

La sicurezza dell'operatore e il funzionamento senza problemi della quasi-macchina sono garantiti solo utilizzando parti originali della quasi-macchina.

2.2 Utilizzo improprio ragionevolmente prevedibile



La quasi-macchina non è progettata per il funzionamento a temperature ambiente inferiori a +2 o superiore a +40 °C. Per quanto riguarda l'umidità si devono rispettare i valori limite della classe di protezione IP54. È vietato l'uso della quasi-macchina in atmosfere potenzialmente esplosive.

3. Trasporto

3.1 Condizioni di immagazzinaggio/trasporto



In caso di trasporto e immagazzinaggio, assicurarsi che la quasi-macchina non possa ribaltarsi. Non immagazzinare all'aperto.

3.2 Requisiti dei mezzi di trasporto

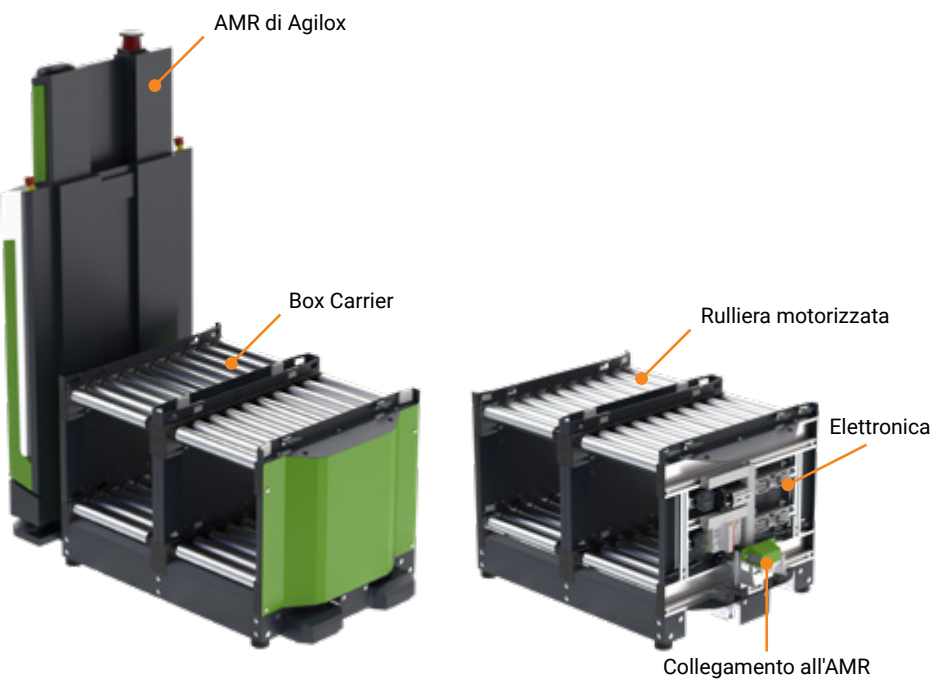


Quando si solleva la quasi-macchina, fare attenzione alla posizione del baricentro. È vietato sostare sotto i carichi.



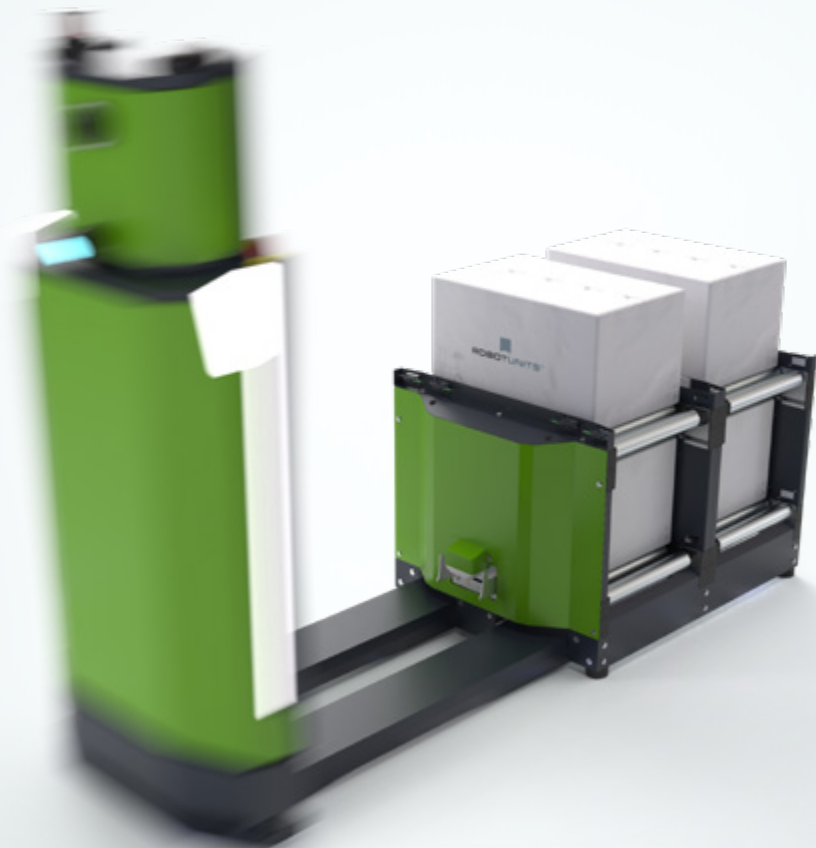
Utilizzare mezzi di trasporto idonei.

4. Struttura meccanica



5. Specifiche tecniche

Nome	
Numero articolo	
Codice di acquisto	
Numero di serie	
Anno di costruzione	
Cliente finale	
Carico massimo ammissibile	



Ci riserviamo il diritto di apportare modifiche tecniche in qualsiasi momento.
Non ci assumiamo alcuna responsabilità per gli errori di battitura e di stampa.

Austria • Germania • Svizzera • Italia • Francia • Spagna • Repubblica Ceca • USA • Australia

www.robotunits.com