

Convoyeur angulaire

Mode d'emploi / instructions de montage complémentaires

Table des matières

1.	Généralités	3
1.1	Fabricant de l'installation	3
1.2	Introduction/ Finalité du mode d'emploi / des instructions de montage	3
1.3	Version.....	3
2.	Sécurité.....	4
2.1	Mauvais usage raisonnablement prévisible	4
3.	Conception mécanique	5
3.1	Bord ondulé	5
3.2	Guidage latéral.....	5

1. Généralités

1.1 Fabricant de la machine

Robotunits GmbH
Dr. Walter Zumtobel Str. 2
A-6850 Dornbirn
Tél. +43 5572 22000 200
Fax +43 5572 22000 9200
www.robotunits.com

1.2 Introduction/ Finalité du mode d'emploi / des instructions de montage

Pour le montage, l'utilisation et l'entretien du convoyeur angulaire, il est impératif de lire et respecter le mode d'emploi et les instructions de montage du convoyeur à bande.

1.3 Version

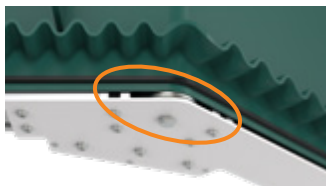
Version	Type	Date
01	Nouveau document complémentaire : Mode d'emploi / instructions de montage pour convoyeur angulaire	2025-06-18

2. Sécurité

2.1 Mauvais usage raisonnablement prévisible

À éviter impérativement :

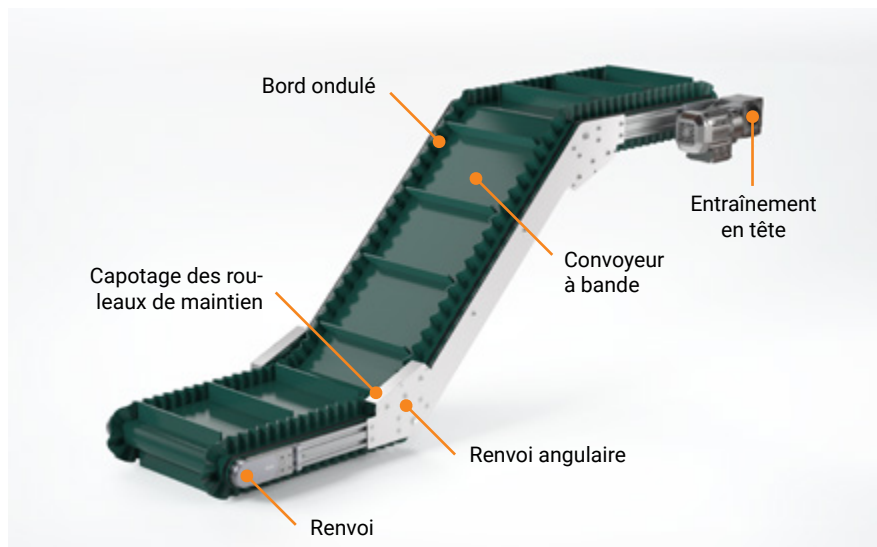
- retirer les dispositifs de sécurité
- mettre les mains entre le renvoi angulaire et la bande ou le bord ondulé



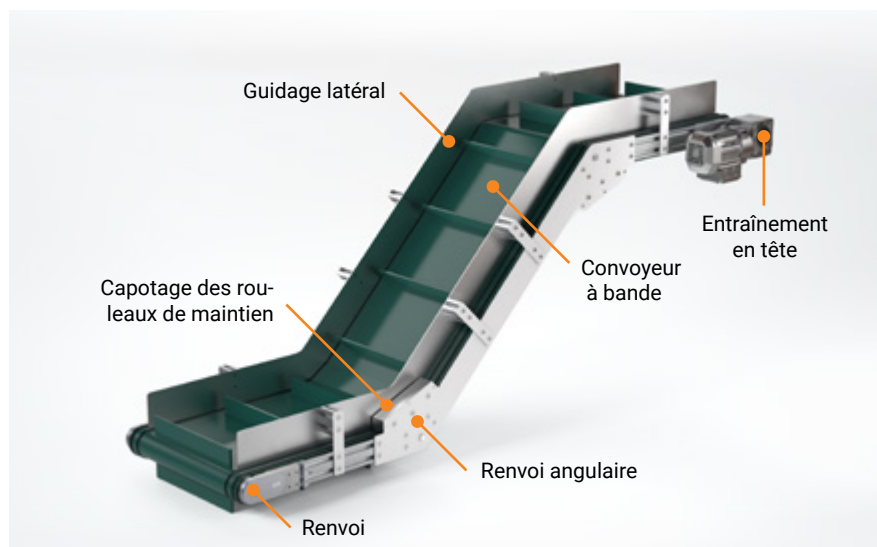
- retirer ou manipuler les pièces rapportées

3. Conception mécanique

3.1 Bord ondulé



3.2 Guidage latéral





Nous nous réservons le droit de procéder à tout moment à des modifications techniques.
Nous déclinons toute responsabilité pour d'éventuelles coquilles ou erreurs d'impression.

Autriche • Allemagne • Suisse • Italie • France • Espagne • République tchèque • États-Unis • Australie