



Box Carrier

Instructions de montage complémentaires

Table des matières

1.	Généralités	3
1.1	Fabricant de l'installation	3
1.2	Introduction / Finalité des instructions de montage	3
1.3	Version	3
2.	Sécurité	4
2.1	Généralités	4
2.2	Mauvais usage raisonnablement prévisible	4
3.	Transport	4
3.1	Conditions de stockage / transport	4
3.2	Exigences concernant les moyens de transport	4
4.	Conception mécanique	5
5.	Spécifications	5

1. Généralités

1.1 Fabricant de l'installation

Robotunits GmbH
Dr. Walter Zumtobel Str. 2
A-6850 Dornbirn
Tél. +43 5572 22000 200
Fax +43 5572 22000 9200
www.robotunits.com

1.2 Introduction / Finalité des instructions de montage

Les Box Carriers doivent être considérées comme des quasi-machines (conformément à la directive 2006/42/CE, art. 2g) et le présent document doit servir d'instructions de montage. La déclaration d'incorporation nécessaire se trouve dans les documents fournis.

Pour le montage, l'utilisation et l'entretien du Box Carrier, il est impératif de lire et respecter le mode d'emploi et les instructions de montage du convoyeur à rouleaux motorisés !

Version	Type	Date
01	Nouvelle création	2025-06-18

2. Sécurité

2.1 Généralités

La sécurité de l'opérateur et un fonctionnement sans défaillance de la quasi-machine ne peut être garanti qu'en cas d'utilisation de pièces d'origine.

2.2 Mauvais usage raisonnablement prévisible



La quasi-machine n'est pas conçue pour fonctionner à des températures ambiantes en dehors de la plage +2 à +40 °C. En ce qui concerne l'humidité de l'air, les valeurs limites de la classe de protection IP54 doivent être respectées.

L'utilisation de la quasi-machine dans des zones à risque d'explosion est interdite.

3. Transport

3.1 Conditions de stockage / transport



Lors du transport et de l'entreposage, la quasi-machine doit être sécurisée pour éviter un basculement accidentel. Ne pas entreposer à l'air libre.

3.2 Exigences concernant les moyens de transport

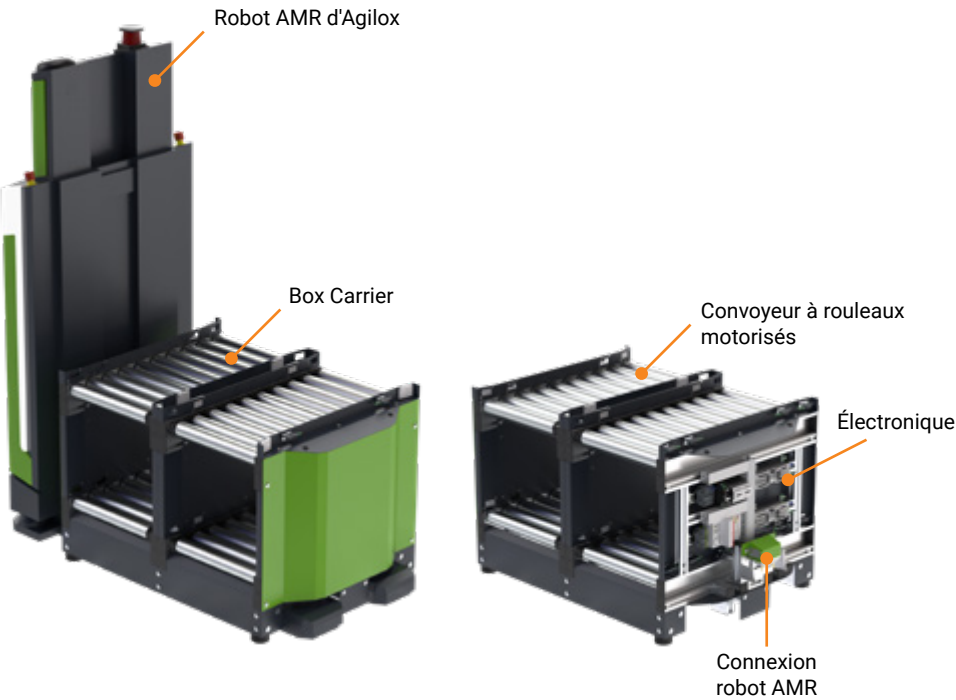


Lors du levage de la quasi-machine, tenir compte de la position du centre de gravité. Il est interdit de stationner sous la charge.



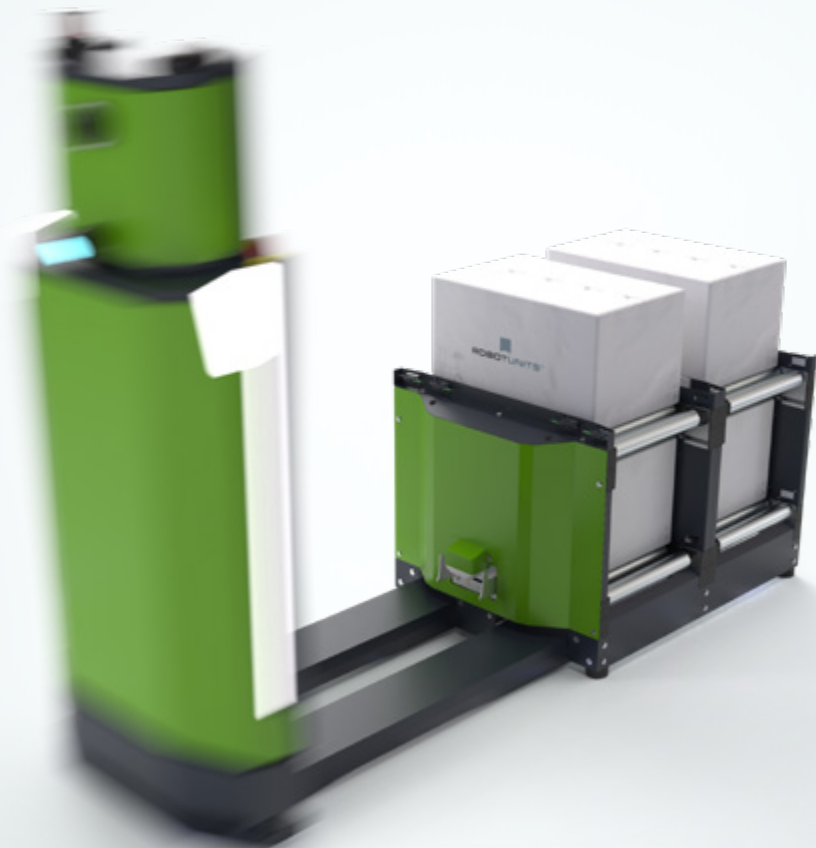
Des moyens de transport appropriés doivent être utilisés.

4. Conception mécanique



5. Spécifications

Désignation	
Numéro d'article	
Numéro d'achat	
Numéro de série / réf. du fabricant	
Année de construction	
Client final	
Charge utile max.	



Nous nous réservons le droit de procéder à tout moment à des modifications techniques.
Nous déclinons toute responsabilité pour d'éventuelles coquilles ou erreurs d'impression.

Autriche • Allemagne • Suisse • Italie • France • Espagne • République tchèque • États-Unis • Australie

www.robotunits.com