

Convoyeur à chaîne à palettes



Le convoyeur à chaîne à palettes de Robotunits :
Une technique de convoyage efficace pour
des circuits exigeants

Convoyeur à chaîne à palettes

Fiable, flexible et efficace

Découvrez la solution flexible et fiable pour le transport de matériel sur de longues distances : Nos convoyeurs à chaînes à palettes sont conçus pour parcourir sans effort des trajets complexes comportant plusieurs virages. Que ce soit dans l'industrie de l'emballage, la logistique, le secteur alimentaire, la gestion des déchets ou l'industrie automobile, ils offrent une technique de convoyage efficace,

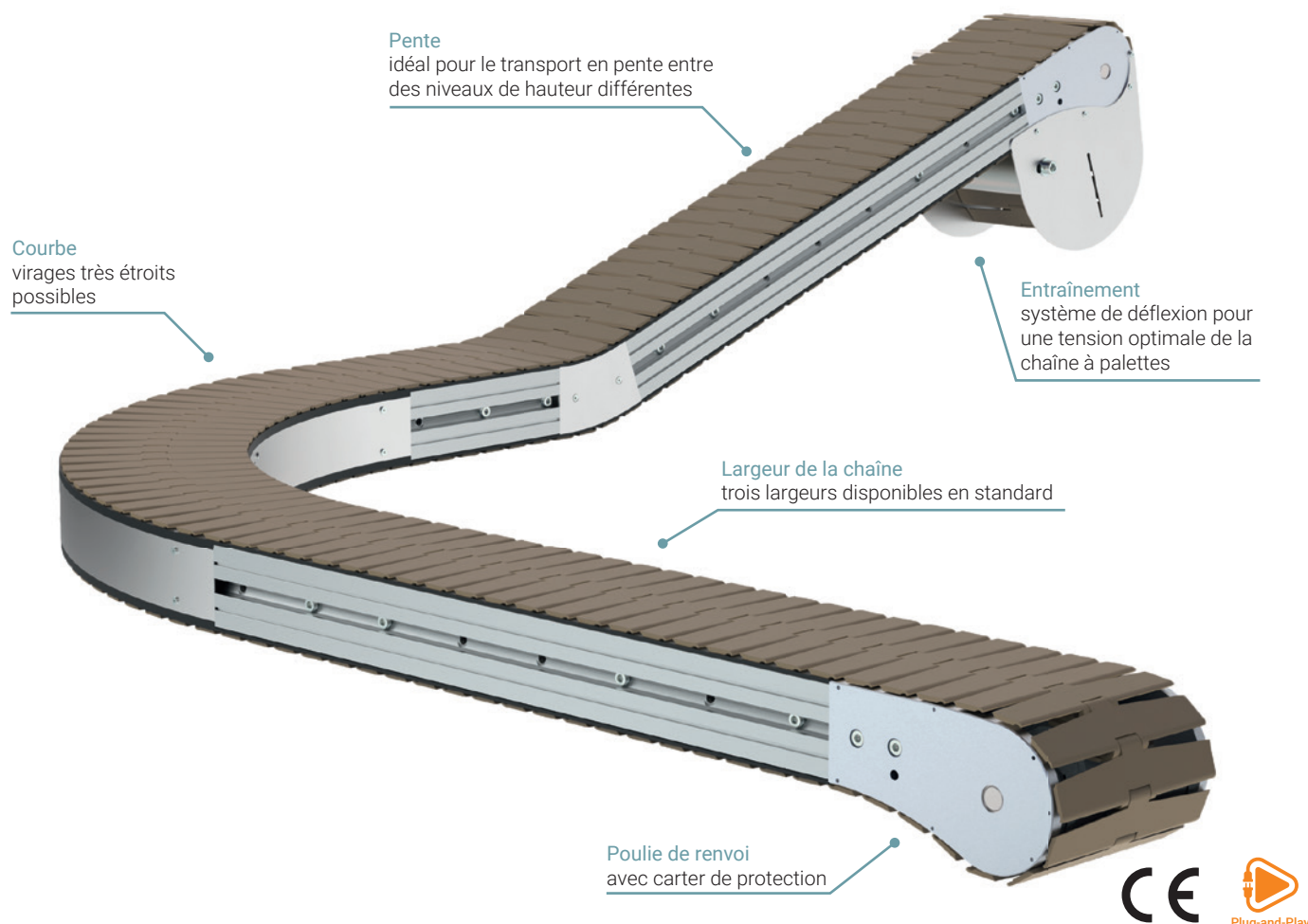
sûre et nécessitant peu d'entretien, qui s'intègre parfaitement dans vos processus de production et de logistique. Grâce à leur construction robuste et à leurs multiples possibilités d'utilisation, nos convoyeurs garantissent un fonctionnement sans faille, une productivité accrue et une optimisation durable de vos processus.

Données

- Technique de convoyage compacte avec des virages particulièrement étroits
- Longues distances avec un seul entraînement
- Poulie de renvoi affleurant avec le profilé du châssis

Avantages

- Adaptation optimale à l'espace et au flux de matériel
- Efficacité énergétique
- Transfert facile des produits



Caractéristiques techniques

Largeurs du châssis : 87 mm, 124 mm, 195 mm
Largeurs de chaîne : 82,6 mm, 114,3 mm, 190,5 mm
Rayon de courbure minimal :
largeur de chaîne 82,6 mm = 200 mm
largeur de chaîne 114,3 mm = 200 mm
largeur de chaîne 190,5 mm = 610 mm

Vitesse : 5 m/min à 30 m/min
Longueur max. du convoyeur : env. 15 000 mm *
Poids max. du produit transporté : environ 150 kg *
* en fonction de la configuration du circuit

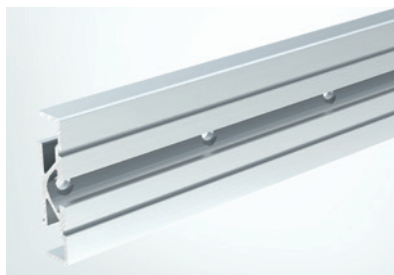
Autres largeurs et vitesses disponibles sur demande.

Convoyeur à chaîne à palettes

Structure, entraînement et commande

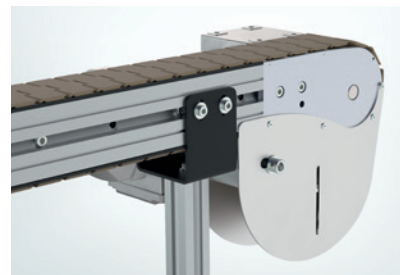
Profilé spécifique :

- Possibilités de montage pour capteurs, le guidage latéral et le support



Entraînement :

- Entraînement 230/400 V
- Déflexion de la chaîne pour une tension optimale de la chaîne à palettes

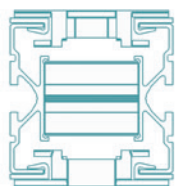


Renvoi:

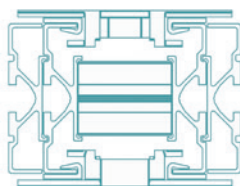
- Renvoi spécial pour un fonctionnement optimal de la chaîne à charnières
- Affleurant avec le profilé du châssis

Trois largeurs de châssis

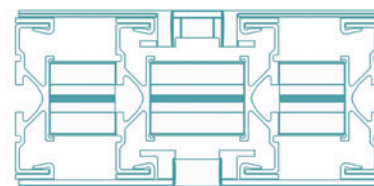
- À chaque application correspond la juste largeur de châssis, en fonction du poids, de la vitesse, de la pente, de la configuration du circuit, etc.



Largeur de châssis 87 mm



Largeur de châssis 124 mm



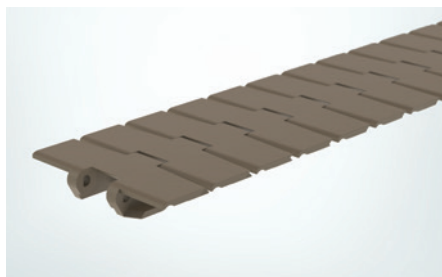
Largeur de châssis 195 mm

Chaîne à palettes :

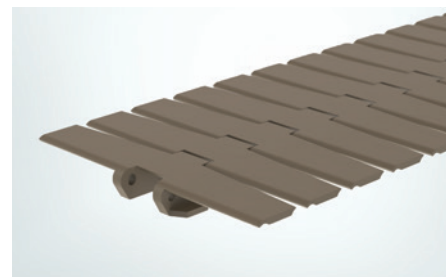
- Différentes largeurs de chaînes
- Possibilité de rayons de courbure très étroits
- Les maillons de la chaîne sont interchangeables individuellement



Largeur de chaîne 82,6 mm | Rayon de courbure 200 mm



Largeur de chaîne 114,3 mm | Rayon de courbure 200 mm



Largeur de chaîne 190,5 mm | Rayon de courbure 610 mm

Solutions de convoyage prêtes à l'emploi

Nos convoyeurs à chaîne à palettes sont extrêmement polyvalents : en mode cadencé, en mode accumulation ou dans d'autres solutions clés en main qui ont déjà fait leurs preuves avec notre gamme de convoyeurs à bande, à bande modulaire et à courroie crantée.

Nous vous proposons ainsi des solutions sur mesure pour les cas de transport les plus diverses et garantissons par là-même une technique de convoyage efficace et flexible, parfaitement adaptée à vos besoins individuels.



Des solutions d'application standardisées, adaptées à vos besoins

Les applications du système modulaire d'automatisation de Robotunits, ayant fait leurs preuves dans la pratique, offrent des solutions ingénieuses pour optimiser facilement vos processus.



Découvrez les applications
<https://robotunits.com/fr/applications/>



Qualité supérieure



Service optimal



Livraison rapide