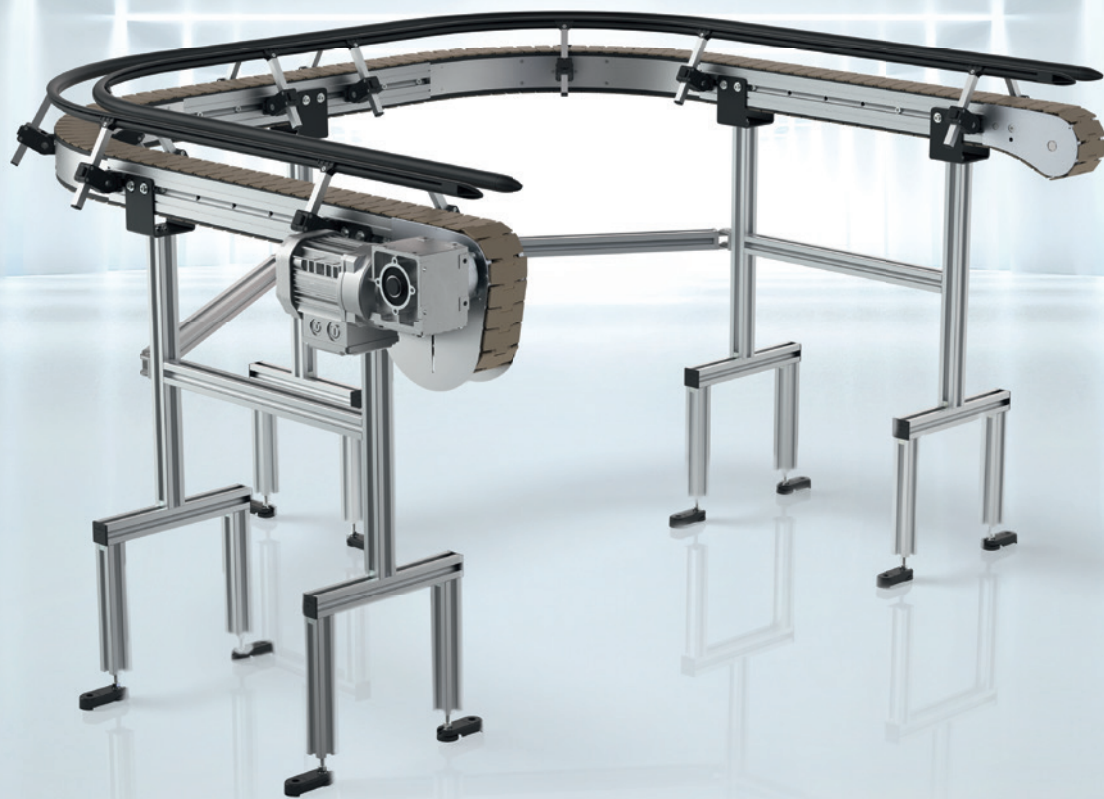




**ROBOTUNITS®**

SYSTEMATICALLY. BETTER. TOGETHER.



# **TRANSPORTADORES DE CHARNELAS**

Tecnología de transporte eficiente para trayectos complejos

# TRANSPORTADORES DE CHARNELAS

## Fiables, versátiles y eficaces

Descubra la solución versátil y fiable para transportar materiales a grandes distancias: Nuestros transportadores de charnelas están diseñados para realizar rutas complejas con varias curvas. Ya sea en la industria del envasado, la logística, la industria alimentaria, la gestión de residuos o la automoción, esta solución de

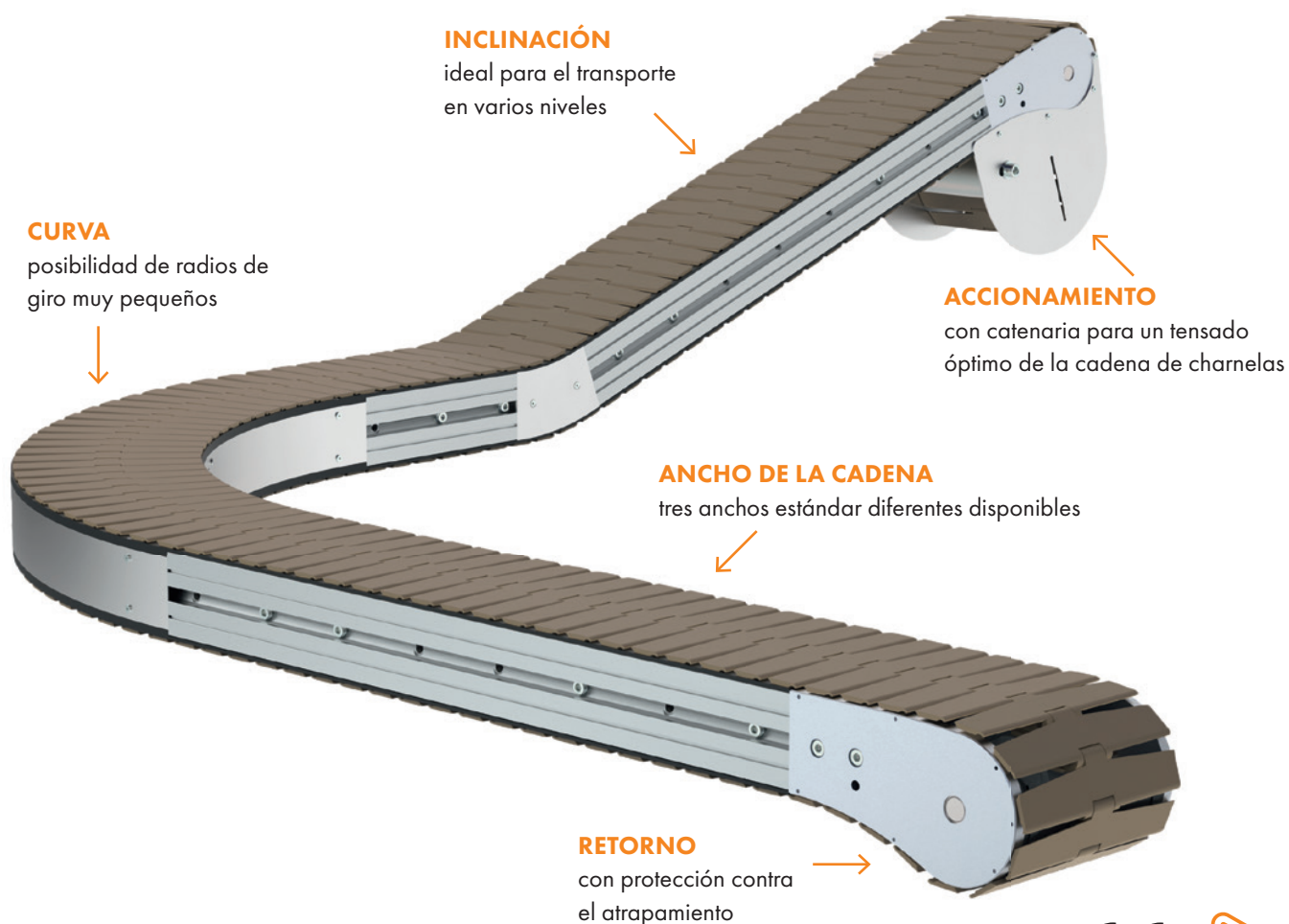
transporte eficiente, segura y de bajo mantenimiento se adaptará perfectamente a sus procesos de producción y logística. Con su diseño robusto y su amplia gama de aplicaciones, nuestros transportadores agilizan el flujo de materiales, aumentando la productividad y optimizando sus procesos a largo plazo.

### PROPIEDADES

- > Transportadores de diseño compacto con posibilidad de realizar curvas muy cerradas
- > Distancias largas con solo un motor
- > Retorno enrasado con el perfil del marco

### BENEFICIOS

- > Se adaptan perfectamente al espacio disponible y al flujo de materiales
- > Eficiencia energética
- > Fácil transferencia de productos



### CARACTERÍSTICAS TÉCNICAS

Ancho del bastidor:	87 mm, 124 mm, 195 mm
Ancho de la cadena:	82,6 mm, 114,3 mm, 190,5 mm
Radio de giro mínimo:	con ancho de cadena 82,6 mm = 200 mm con ancho de cadena 114,3 mm = 200 mm con ancho de cadena 190,5 mm = 400 mm
Velocidad:	5 m/min a 30 m/min

Longitud máx. del transportador: aprox. 15.000 mm \*

Peso máx. de transporte: aprox. 150 kg \*

\* dependiendo del trazado del transportador

Otras anchuras y velocidades disponibles a petición.

# TRANSPORTADORES DE CHARNELAS

## Diseño e accionamiento

### PERFIL ESPECIAL:

- > Opciones de montaje para sensores, guía lateral y subestructura



### ACCIONAMIENTO:

- > Motor de 230/400 V
- > Catenaria para tensar de forma óptima la cadena de charnelas

### RETORNO:

- > Retorno especial para un funcionamiento óptimo de la cadena de charnelas
- > A ras del perfil del bastidor

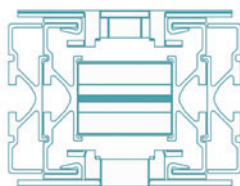


### TRES ANCHOS DE BASTIDOR

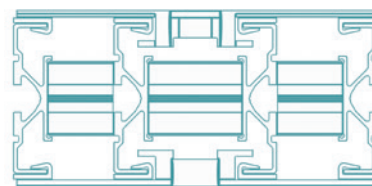
- > El ancho de bastidor adecuado para cada aplicación, en función del peso, la velocidad, la inclinación, el trazado de la ruta, etc.



Ancho del bastidor 87 mm



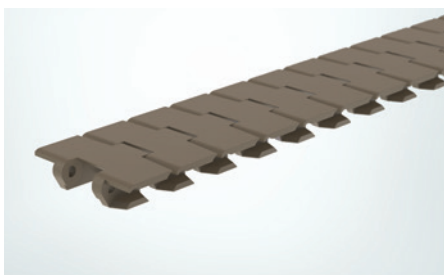
Ancho del bastidor 124 mm



Ancho del bastidor 195 mm

### CADENA DE CHARNELAS:

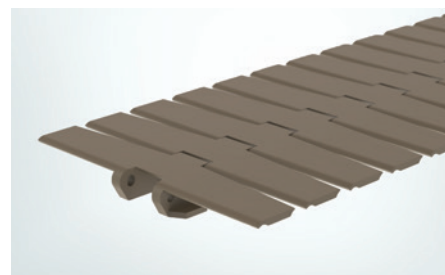
- > Diferentes anchos de cadena
- > Posibilidad de radios de giro muy cerrados
- > Los eslabones de la cadena son intercambiables uno a uno



Ancho de cadena 82,6 mm | radio de giro 200 mm



Ancho de cadena 114,3 mm | radio de giro 200 mm



Ancho de cadena 190,5 mm | radio de giro 400 mm

### SOLUCIONES DE TRANSPORTE PLUG AND PLAY

Nuestros transportadores de charnelas son extremadamente versátiles: pueden utilizarse tanto en funcionamiento cíclico como de acumulación o en otras soluciones plug and play que ya han demostrado su eficacia con nuestros transportadores de banda, banda modular y correa dentada.

Esto nos permite ofrecerle una amplia gama de soluciones personalizadas con una tecnología de transporte eficaz que se adapta con precisión a sus necesidades individuales.



**SOLUCIONES ESTANDARIZADAS  
ADAPTADAS A SUS NECESIDADES**

Las aplicaciones de eficacia probada del sistema de automatización modular Robotunits ofrecen soluciones geniales para la optimización sencilla de sus procesos.



Descubre las aplicaciones  
<https://robotunits.com/es/aplicaciones/>



**LA MEJOR CALIDAD**



**SERVICIO EXCEPCIONAL**



**LA ENTREGA MAS RÁPIDA**