

## Transportadores de charnelas



El transportador de charnela de Robotunits:  
tecnología de transporte eficiente para rutas complejas

# Transportadores de charnelas

## *Fiables, versátiles y eficaces*

Descubra la solución versátil y fiable para transportar materiales a grandes distancias: Nuestros transportadores de charnelas están diseñados para realizar rutas complejas con varias curvas. Ya sea en la industria del envasado, la logística, la industria alimentaria, la gestión de residuos o la automoción, esta solución de transporte

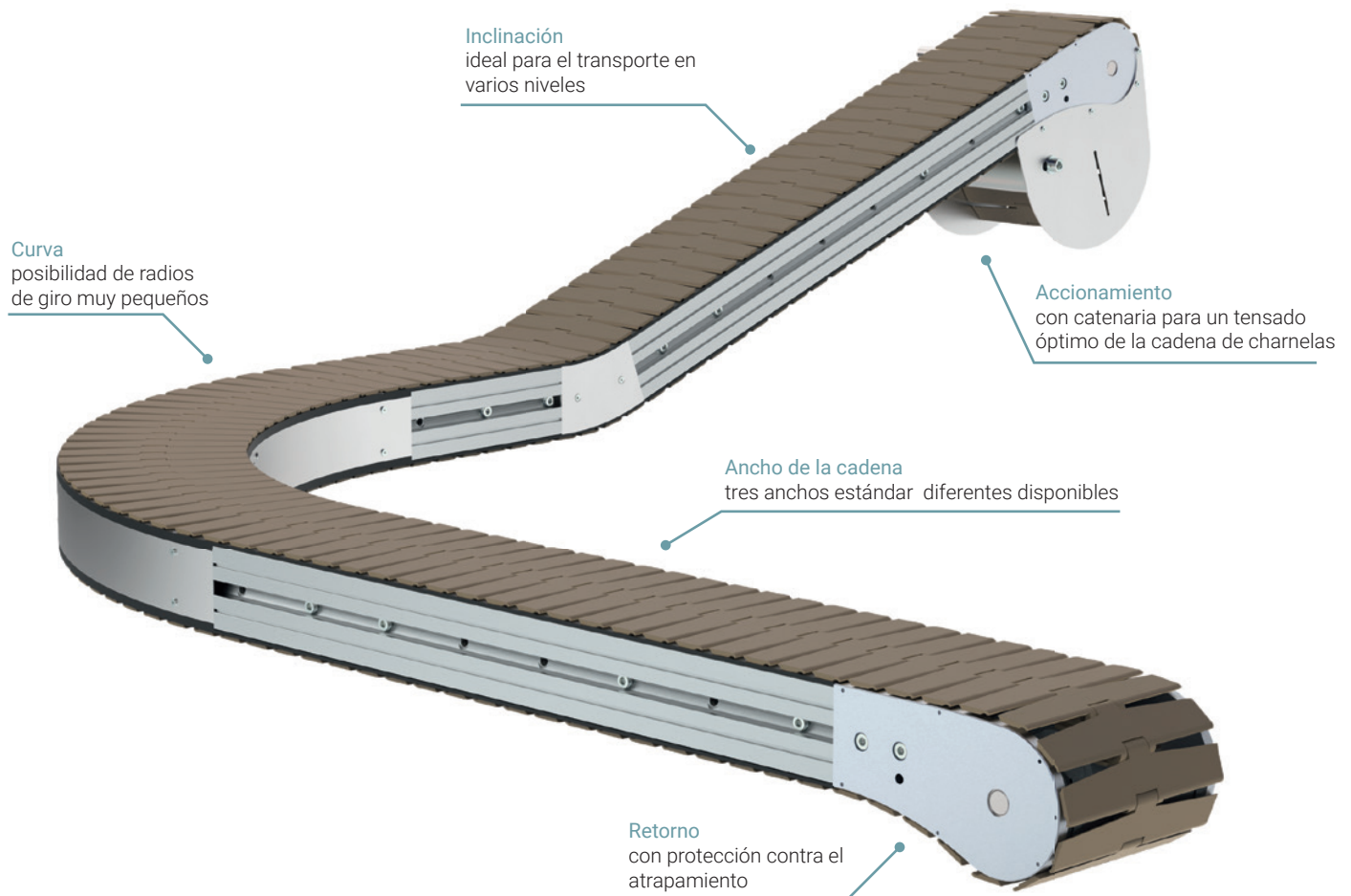
eficiente, segura y de bajo mantenimiento se adaptará perfectamente a sus procesos de producción y logística. Con su diseño robusto y su amplia gama de aplicaciones, nuestros transportadores agilizan el flujo de materiales, aumentando la productividad y optimizando sus procesos a largo plazo.

### Propiedades

- Transportadores de diseño compacto con posibilidad de realizar curvas muy cerradas
- Distancias largas con solo un motor
- Retorno enrasado con el perfil del marco

### Beneficios

- Se adapta perfectamente al espacio disponible y al flujo de materiales
- Eficiencia energética
- Fácil transferencia de productos



### Características técnicas

Ancho del bastidor: 87 mm, 124 mm, 195 mm  
Ancho de la cadena: 82,6 mm, 114,3 mm, 190,5 mm  
Radio mínimo de curva:  
con ancho de cadena 82,6 mm = 200 mm  
con ancho de cadena 114,3 mm = 200 mm  
con ancho de cadena 190,5 mm = 610 mm

Velocidad: 5 m/min a 30 m/min  
Longitud máx. del transportador: aprox. 15.000 mm \*  
Peso máx. de transporte: aprox. 150 kg \*  
\* dependiendo del trazado del transportador

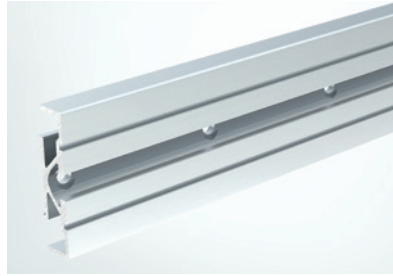
Otras anchuras y velocidades disponibles a petición.

# Transportadores de charnelas

## *Diseño, accionamiento y control*

### Perfil especial:

- Opciones de montaje para sensores, guía lateral y subestructura

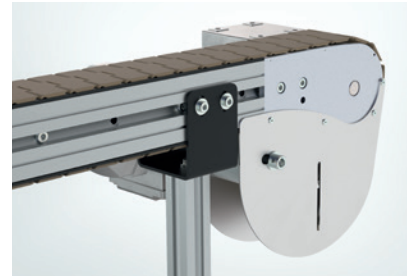
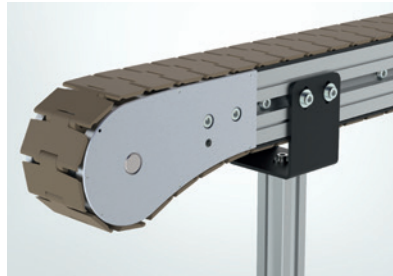


### Accionamiento:

- Accionamiento de 230/400 V
- Catenaria de la cadena para tensar de forma óptima la cadena de charnelas

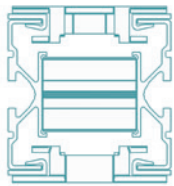
### Retorno:

- Retorno especial para un funcionamiento óptimo de la cadena de charnelas
- A ras del perfil del bastidor

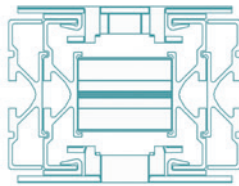


### Tres anchos de bastidor

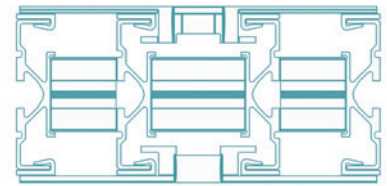
- El ancho de bastidor adecuado para cada aplicación, en función del peso, la velocidad, la inclinación, el trazado de la ruta, etc.



Ancho del bastidor 87 mm



Ancho del bastidor 124 mm



Ancho del bastidor 195 mm

### Cadena de charnelas:

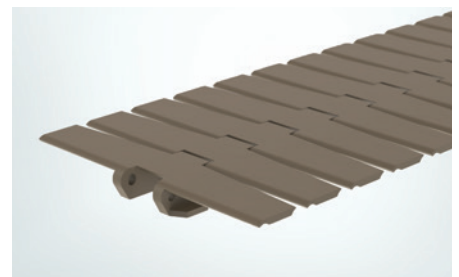
- Diferentes anchos de cadena
- Posibilidad de radios de curva muy cerrados
- Los eslabones de la cadena son intercambiables uno a uno



Ancho de cadena 82,6 mm | radio de curva 200 mm



Ancho de cadena 114,3 mm | radio de curva 200 mm



Ancho de cadena 190,5 mm | radio de curva 610 mm

## Soluciones de transporte plug and play

Nuestros transportadores de charnelas son extremadamente versátiles: pueden utilizarse tanto en funcionamiento cíclico como de acumulación o en otras soluciones plug and play que ya han demostrado su eficacia con nuestros transportadores de banda, banda modular y correa dentada.

Esto nos permite ofrecerle una amplia gama de soluciones personalizadas con una tecnología de transporte eficaz que se adapta con precisión a sus necesidades individuales.



## Soluciones estandarizadas adaptadas a sus necesidades

Las aplicaciones de eficacia probada del sistema de automatización modular Robotunits ofrecen soluciones geniales para la optimización sencilla de sus procesos.



Descubra las aplicaciones  
<https://robotunits.com/es/aplicaciones/>



**La mejor calidad**



**Servicio excepcional**



**La entrega mas rápida**