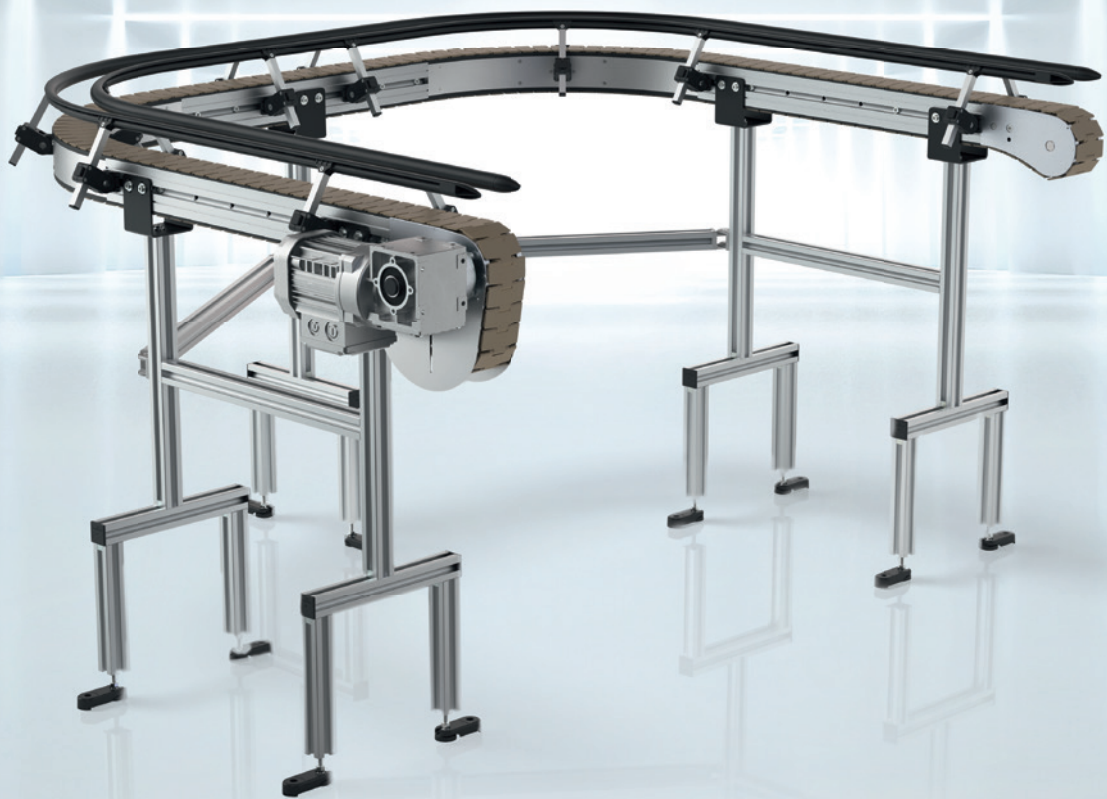




**ROBOTUNITS®**

SYSTEMATICALLY. BETTER. TOGETHER.



# **SCHARNIERKETTENFÖRDERER**

Effiziente Fördertechnik für anspruchsvolle Streckenführung

# SCHARNIERKETTENFÖRDERER

Zuverlässig, flexibel und effizient

Entdecken Sie die flexible und zuverlässige Lösung für den Materialtransport über längere Strecken: Unsere Scharnierkettenförderer sind dafür ausgelegt komplexe Strecken mit mehreren Kurven mühelos zu bewältigen. Ob in der Verpackungsindustrie, Logistik, Lebensmittelbranche, Abfallwirtschaft oder Automobilindustrie

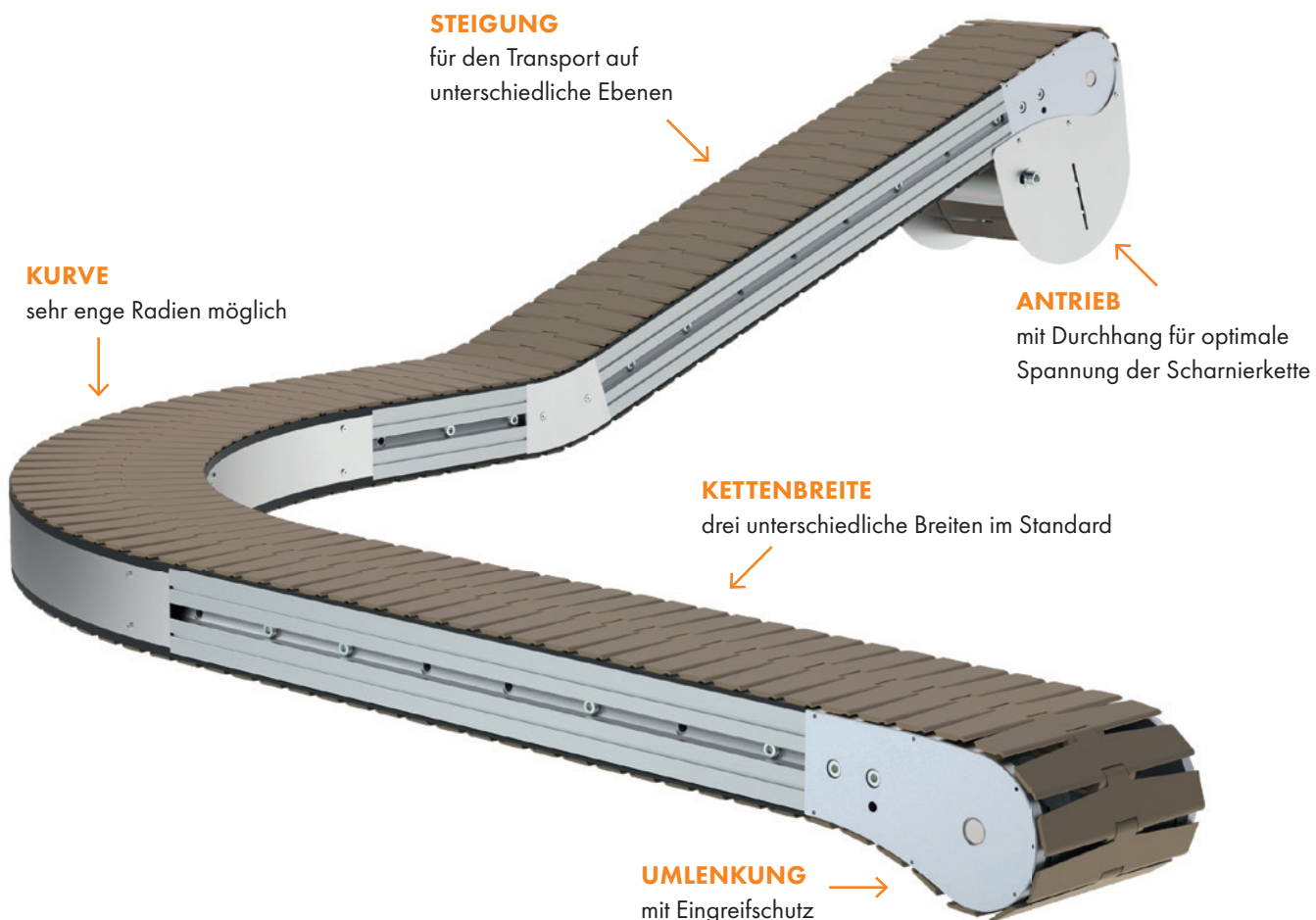
– sie bieten eine effiziente, sichere und wartungsarme Förderer-technik, die sich nahtlos in Ihre Produktions- und Logistikprozesse einfügt. Mit ihrer robusten Bauweise und vielfältigen Einsatzmöglichkeiten sorgen unsere Förderer für reibungslose Abläufe, erhöhte Produktivität und eine nachhaltige Optimierung Ihrer Prozesse.

## FAKTEN

- > kompakte Fördertechnik mit besonders engen Radien
- > lange Strecken mit nur einem Antrieb
- > Umlenkung flächenbündig mit Rahmenprofil

## NUTZEN

- > optimale Anpassung an Räumlichkeit und Materialfluss
- > Energieeffizienz
- > einfache Übergabe von Produkten



## TECHNISCHE DATEN

Rahmenbreite:	87 mm, 124 mm, 195 mm
Kettenbreite:	82,6 mm, 114,3 mm, 190,5 mm
Min. Kurvenradius:	Kettenbreite 82,6 mm = 200 mm Kettenbreite 114,3 mm = 200 mm Kettenbreite 190,5 mm = 400 mm
Geschwindigkeit:	5 m/min bis 30 m/min

Max. Fördererlänge:	ca. 15.000 mm *
Max. Fördergewicht:	ca. 150 kg *

\* abhängig vom Streckenlayout

Weitere Breiten und Geschwindigkeiten auf Anfrage!

# SCHARNIERKETTENFÖRDERER

## Aufbau und Antrieb

### SPEZIELLES PROFIL:

- > Anbaumöglichkeiten für Sensorik, Seitenführung und Unterbau



### ANTRIEB:

- > Motor 230/400 V
- > Kettendurchhang für optimale Spannung der Scharnierkette

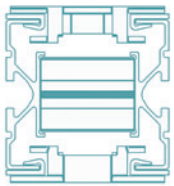
### UMLENKUNG:

- > spezielle Umlenkung für den optimalen Lauf der Scharnierkette
- > flächenbündig mit Rahmenprofil

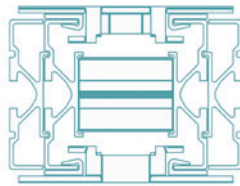


### DREI RAHMENBREITEN

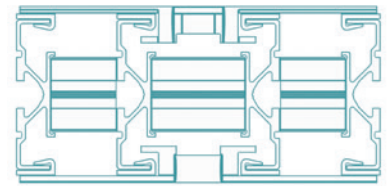
- > für jede Anwendung die richtige Rahmenbreite, je nach Gewicht, Geschwindigkeit, Steigung, Streckenlayout, usw.



Rahmenbreite 87 mm



Rahmenbreite 124 mm



Rahmenbreite 195 mm

### SCHARNIERKETTE:

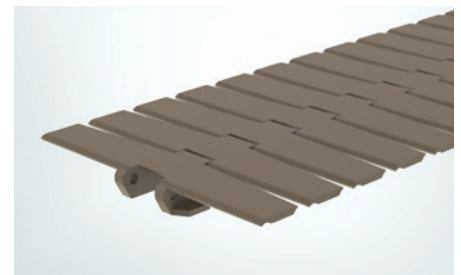
- > unterschiedliche Kettenbreiten
- > sehr enge Kurvenradien möglich
- > Kettenglieder sind einzeln austauschbar



Kettenbreite 82,6 mm | Kurvenradius 200 mm



Kettenbreite 114,3 mm | Kurvenradius 200 mm



Kettenbreite 190,5 mm | Kurvenradius 400 mm

### SCHLÜSSELFERTIGE FÖRDERLÖSUNGEN

Unsere Scharnierkettenförderer sind äußerst vielseitig einsetzbar: sowohl im Takt- als auch im Staubetrieb oder in anderen schlüsselfertigen Lösungen, die sich bereits bei unseren Gurt-, Modulband- und Zahnriemenförderern bewährt haben.

Damit bieten wir Ihnen maßgeschneiderte Lösungen für die unterschiedlichsten Förderanforderungen und garantieren so eine effiziente, sowie flexible Fördertechnik, die exakt auf Ihre individuellen Bedürfnisse abgestimmt ist.



**STANDARDISIERTE ANWENDUNGS-  
LÖSUNGEN INDIVIDUELL AUF IHRE  
BEDÜRFNISSE ANGEPASST**

Die in der Praxis bewährten Anwendungen aus dem Robotunits Automatisierungsbaukasten bieten geniale Lösungen zur einfachen Optimierung Ihrer Prozesse.



Anwendungen entdecken  
<https://robotunits.com/anwendungen/>



**BESTE QUALITÄT**



**KOMPROMISSLOSER SERVICE**



**SCHNELLSTE LIEFERUNG**